

ଆମର ଅଛି ଗୋଟିଏ ପ୍ଲାନ ଏ ଓ ଗୋଟିଏ ପ୍ଲାନ ବି ମଧ୍ୟ ।



ଲାଭସବୁ	ପ୍ଲାନ ଏ	ପ୍ଲାନ ବି
ସମ୍ପୂର୍ଣ୍ଣ-ଇନ୍‌ସୋରାନ୍ସ ଅପ୍‌ଗ୍ରାନ୍ ଉପଲବ୍ଧ	₹3 ଲକ୍ଷ, ₹6 ଲକ୍ଷ, ₹9 ଲକ୍ଷ,	₹12 ଲକ୍ଷ, ₹15 ଲକ୍ଷ, ₹18 ଲକ୍ଷ
ଡୋମେଷ୍ଟିକ୍ ରୋଡ୍ ଆୟୁଲାନସ୍	₹1,500 ପର୍ଯ୍ୟନ୍ତ	₹3,000 ପର୍ଯ୍ୟନ୍ତ
ପଲିସୀ ସର୍ଭିସ୍ ଗ୍ୟାରେଣ୍ଟୀ	ପଲିସୀ ଜାରିକରଣରେ ବିଳମ୍ବ ଯୋଗୁଁ ₹10,000 ପର୍ଯ୍ୟନ୍ତର ସମ୍ପୂର୍ଣ୍ଣ ଇନ୍‌ସୋରାନ୍ସ	ପଲିସୀ ଜାରିକରଣରେ ବିଳମ୍ବ ଯୋଗୁଁ ₹20,000 ପର୍ଯ୍ୟନ୍ତର ସମ୍ପୂର୍ଣ୍ଣ ଇନ୍‌ସୋରାନ୍ସ
ନୋ କ୍ଲେମ୍ ରିନ୍‌ୟୁଆଲ୍ ସକାଶେ ଆକ୍ସିଡେଣ୍ଟାଲ୍ ଡେଥ୍‌ଜର୍ମଲ୍	ଏନ୍‌ଏ	₹1 ଲକ୍ଷର ପର୍ଯ୍ୟନ୍ତ ଆକ୍ସିଡେଣ୍ଟାଲ୍ - ଡେଥ୍ ଜର୍ମଲ୍ ପଲିସୀଧାରକ - ବୀମାଗ୍ରହଣ ପାଇଁ
ମାଗଣା ବୀମା ନବୀକରଣ	ଏନ୍‌ଏ	ବତାଯାଇଥିବା କ୍ରିଟିକାଲ୍ ଇଲିମେଣ୍ଟ୍ ରେ ପଲିସୀଧାରକ-ବୀମାଗ୍ରହଣ ହେଲେ ଡ୍ୟାନ୍-ଟାଇମ୍ ରିନ୍‌ୟୁଆଲ୍ ପ୍ରିମିଅମ୍ ଛାଡ଼ି
ପ୍ରି ଆଉ ପୋଷ୍ଟ ହସ୍ପିଟାଲାଇଜେଶନ୍ ଖର୍ଚ୍ଚସବୁ	60 ଦିନ ପର୍ଯ୍ୟନ୍ତ	
ବେସ୍-ସମ୍ପୂର୍ଣ୍ଣ ଇନ୍‌ସୋରାନ୍ସ*ର ରି-ଇନ୍‌ଷୁରାନ୍ସ	ବେସ୍-ସମ୍ପୂର୍ଣ୍ଣ ଇନ୍‌ସୋରାନ୍ସ*ର 100% ପର୍ଯ୍ୟନ୍ତ ଗୋଟିଏ ରି-ଇନ୍‌ଷୁରାନ୍ସ, ସମ୍ପୂର୍ଣ୍ଣ ଇଲିମେଣ୍ଟ୍/ଇନ୍‌ସୁରାନ୍ସ ପାଇଁ 20% ପଇଠ କରିବା ଉପରେ ନିର୍ଭର କରେ	
ହସ୍ପିଟାଲାଇଜେଶନ୍ ଖର୍ଚ୍ଚସବୁ ଅ) ଇନ୍-ପେସେଣ୍ଟ ଉପଚାର ଆ) ଡେ କେଆର୍ ଉପଚାର	ସମ୍ପୂର୍ଣ୍ଣ-ଇନ୍‌ସୋରାନ୍ସ ପର୍ଯ୍ୟନ୍ତ ବୀମାକୃତ	
ଡୋନର୍ ଖର୍ଚ୍ଚ	ମୂଳ ବୀମାକୃତ-ରାଶିର 50% ପର୍ଯ୍ୟନ୍ତ ବୀମାକୃତ, ସର୍ବାଧିକ ₹5 ଲକ୍ଷ ପର୍ଯ୍ୟନ୍ତ	
ଡୋମିସିଲିଆରୀ ହସ୍ପିଟାଲାଇଜେଶନ୍ ଫ୍ରେଜିଲେନ୍ସ	ମୂଳ ବୀମାକୃତ-ରାଶିର 10% ପର୍ଯ୍ୟନ୍ତ ବୀମାକୃତ, ସର୍ବାଧିକ ₹50,000 ପର୍ଯ୍ୟନ୍ତ	
କ୍ଲ୍ୟୁଲେଟିଭ୍ ବୋନସ୍	ପ୍ରତି ବାବି-ମୁକ୍ତ ବର୍ଷ ପାଇଁ ବେସ୍ ସମ୍ପୂର୍ଣ୍ଣ ଇନ୍‌ସୋରାନ୍ସ ରେ 33.33% ର ବୃଦ୍ଧି, ସର୍ବାଧିକ 100% ପର୍ଯ୍ୟନ୍ତ । ପ୍ରତି ବାବି-ମୁକ୍ତ ବର୍ଷ ପାଇଁ ବେସ୍ ସମ୍ପୂର୍ଣ୍ଣ ଇନ୍‌ସୋରାନ୍ସ ରେ 33.33% ର ହ୍ରାସ, ଅତିତ କ୍ଲ୍ୟୁଲେଟିଭ୍ ବୋନସ୍ ପର୍ଯ୍ୟନ୍ତ ସର୍ବାଧିକ ସର୍ବାଧିକ ସମ୍ପୂର୍ଣ୍ଣ ଇନ୍‌ସୋରାନ୍ସ (ବେସ୍ + କ୍ଲ୍ୟୁଲେଟିଭ୍ ବୋନସ୍) ହେବ ବେସ୍ ସମ୍ପୂର୍ଣ୍ଣ ଇନ୍‌ସୋରାନ୍ସ (ପ୍ରଥମ ପଲିସୀ ଅବଧି ଅନ୍ତର୍ଗତ) ଅନ୍ତର୍ଗତ ଚାରି ଗୁଣା ବା ₹50 ଲକ୍ଷ । 60 ବର୍ଷ ବୟସ ପର୍ଯ୍ୟନ୍ତ କାର୍ଯ୍ୟକାରୀ କରିହେବ । କଲ୍ ଅପ୍‌ଗ୍ରାନ୍ କାର୍ଯ୍ୟକାରୀ କରିଲେ ଏକ୍ସପ୍ରେମ୍ ପ୍ରିମିଅମ୍ ଲାଗିବ ।	
କଲ୍ ଅପ୍‌ଗ୍ରାନ୍*	କ୍ୟାଶିଲେସ୍ କ୍ଲେମ୍ ସେକ୍ସରେ - କ୍ଲେମ୍ ରାଶିର 1% ସର୍ବାଧିକ 6% ପର୍ଯ୍ୟନ୍ତ ଦେୟ ହୁଏ, ଯଦି ସବୁ ବିବରଣୀ/ଡକ୍ୟୁମେଣ୍ଟ ମିଳିବାର 6 କାର୍ଯ୍ୟ ଘଣ୍ଟା ଠାରୁ ଅଧିକ ବିଳମ୍ବ ହୁଏ	
କ୍ଲେମ୍ ସର୍ଭିସ୍ ଗ୍ୟାରେଣ୍ଟୀ	ରିଇମ୍‌ସର୍ଭିସ୍ କ୍ଲେମ୍ ସେକ୍ସରେ - କ୍ଲେମ୍ ରାଶିର 1% ସର୍ବାଧିକ 6% ପର୍ଯ୍ୟନ୍ତ ଦେୟ ହୁଏ, ଯଦି ସବୁ ବିବରଣୀ/ଡକ୍ୟୁମେଣ୍ଟ ମିଳିବାର 21 ଦିନ ଠାରୁ ଅଧିକ ବିଳମ୍ବ ହୁଏ	
ଆୟୁଷ ଟ୍ରାନ୍ସଫେଣ୍ଟ	100% ସମ୍ପୂର୍ଣ୍ଣ-ଇନ୍‌ସୋରାନ୍ସ ପର୍ଯ୍ୟନ୍ତ ବୀମାକୃତ	
ଆଧୁନିକ ଉପଚାର	50% ସମ୍ପୂର୍ଣ୍ଣ-ଇନ୍‌ସୋରାନ୍ସ ପର୍ଯ୍ୟନ୍ତ ବୀମାକୃତ	

*ପ୍ରତି କ୍ଲେମ୍-ଟ୍ରାନ୍ସଫେଣ୍ଟ 4 ପଲିସୀ ବର୍ଷ ଶେଷରେ ଥରେ

ନିଜର ଯୋଗ୍ୟତା ମାପଦଣ୍ଡ ଯାଞ୍ଚ କର

ଲାଭସବୁ	ପ୍ଲାନ ଏ	ପ୍ଲାନ ବି
ପ୍ରବେଶ ବୟସ - ସର୍ବାଧିକ	65 ବର୍ଷ, ₹3 ଲକ୍ଷର ବୀମାକୃତ ରାଶି ପାଇଁ ପ୍ରବେଶ ବୟସ ବନ୍ଧନ ନାହିଁ	65 ବର୍ଷ
ପ୍ରବେଶ ବୟସ - ଅନୁମତ	ଆଶ୍ରିତ ଛୁଆ** ବୟସର 91 ଦିନରୁ 25 ବର୍ଷ ପର୍ଯ୍ୟନ୍ତ ବୀମାକୃତ ହୋଇପାରିବେ, ଫ୍ଲୋଟର୍ ପ୍ଲାନ ଅନ୍ତର୍ଗତ । 5 ବର୍ଷରୁ ବଡ଼ ଛୁଆ ଜଣେ ବ୍ୟକ୍ତି ରୂପେ ବୀମାକୃତ ହୋଇପାରିବେ, ଯଦି ଅତି କମରେ ଜଣେ 18 ବା ଅଧିକ ବୟସ୍କ ସଦସ୍ୟ ପ୍ରସ୍ତାବକ ଥିବେ ।	
ନିର୍ଗମ ବୟସ	କୌଣସି ବନ୍ଧନ ନାହିଁ । ଏହି ପଲିସୀ ଆଜୀବନ ରିନ୍‌ୟୁଏବିଲିଟୀ ରଖୁଛି	
ଇଣ୍ଡିଭିଜୁଆଲ୍ ପଲିସୀ	ସେହି ଗୋଟିଏ ପଲିସୀରେ ସର୍ବାଧିକ 6 ଜଣ ସଦସ୍ୟଙ୍କୁ ବ୍ୟକ୍ତିଗତ ଭାବେ କଭର୍ କରିପାରିବ	
ଫ୍ଲୋଟର୍ ପଲିସୀ	ସେହି ଗୋଟିଏ ଫ୍ଲୋଟର୍ ରେ ସର୍ବାଧିକ 6 ଜଣ ସଦସ୍ୟଙ୍କୁ କଭର୍ କରିପାରିବ = 4 (ଛୁଆ) + 2 (ବୟସ୍କ)	
ପଲିସୀ ଜାରି-ପୂର୍ବ ମେଡିକାଲ୍ ଯାଞ୍ଚ	>= 46 ବର୍ଷ	>= 18 ବର୍ଷ

ନିୟମାବଳୀ ଲାଗିବ

କୋଠରୀ ଯୋଗ୍ୟତା	ସିଙ୍ଗଲ୍ ପ୍ରାଇଭେଟ୍ ରୁମ୍ [†] କ୍ଲେମ୍ ରାଶିର 20% ଫ୍ଲୋଟର୍ ପଲିସୀରେ : ସବୁ ବୀମାଗ୍ରହଣ ପାଇଁ, ଯଦି ପ୍ରବେଶ ବେଳେ ସବୁଜ ବୟସ୍କ ସଦସ୍ୟ 61 ବର୍ଷ ବା ଅଧିକର ହୋଇଥିବେ । ଇଣ୍ଡିଭିଜୁଆଲ୍ ପଲିସୀରେ : ସେହି ବୀମାଗ୍ରହଣ ପାଇଁ, ଯାହାଙ୍କ ବୟସ ପ୍ରବେଶ ବେଳେ 61 ବର୍ଷ ବା ଅଧିକ ହୋଇଥିବ ।
କୋ-ପେମେଣ୍ଟ	
ପଲିସୀ ଅବଧି	1 ବର୍ଷ ବା 2 ବର୍ଷ

ପ୍ରତୀକ୍ଷା ଅବଧି

ପ୍ରଥମ 30 ଦିନ ପ୍ରତୀକ୍ଷା ଅବଧି	ପଲିସୀ ଦିନାକ ଆରମ୍ଭ ହେବା ଠାରୁ 30 ଦିନ ଯେକୌଣସି ବେଳାର ଉପଚାର ପାଇଁ, କୌଣସି ବୃତ୍ତିଗତ/ନିର୍ଦ୍ଦିଷ୍ଟ କ୍ଲେମ୍ ବ୍ୟତୀତ
ଆଗରୁ ଥିବା ବେମାରୀ ପ୍ରତୀକ୍ଷା ଅବଧି	ଆଗରୁ ଥିବା ବେମାରୀ (PED) ସମ୍ପୂର୍ଣ୍ଣ ଖର୍ଚ୍ଚ 3 ବର୍ଷର ପ୍ରତୀକ୍ଷା ଅବଧି । ପ୍ରଥମ ପଲିସୀ ଆରମ୍ଭ ହେବା ଦିନାକ ପରଠାରୁ 36-ମାସର ନିରବଚ୍ଛିନ୍ନ କଭରେଜ୍ ଥିବା ଜରୁରୀ
ନିର୍ଦ୍ଧାରିତ ପ୍ରତୀକ୍ଷା ଅବଧି*	ନିର୍ଦ୍ଧାରିତ ବେମାରୀ ପାଇଁ 2 ବର୍ଷର ପ୍ରତୀକ୍ଷା ଅବଧି ଲାଗେ । ପ୍ରଥମ ପଲିସୀ ଆରମ୍ଭ ହେବା ଦିନାକ ପରଠାରୁ 24-ମାସର ନିରବଚ୍ଛିନ୍ନ କଭରେଜ୍ ଥିବା ଜରୁରୀ

ରିଲିଏନ୍ସ ହେଲ୍ଥ ଗେନର୍ ପଲିସୀ UIN: RELHLP121514V022021

କେବଳ ଏହା ବ୍ୟତୀତ ପଲିସୀ ସବୁ କଭର୍ କରେ[†]

ରିଲିଏନ୍ସ ଜେନେରାଲ୍ ଇନ୍‌ସୋରାନ୍ସ ରେ ଆମେ ପାରଦର୍ଶିତାରେ ବିଶ୍ୱାସ କରୁ । କ୍ଲେମ୍ କଲାବେଳେ ଆପଣ କୌଣସି ଅପ୍ରିୟ ଅକ୍ସା କଥାର ସମ୍ମୁଖୀନ ନହେବା ନିଶ୍ଚିତ କରିବା ଉଦ୍ଦେଶ୍ୟରେ, ପଲିସୀର କେତୋଟି ପ୍ରମୁଖ ଏକ୍ସକ୍ଲୁସନ୍ ଏଠାରେ ପଢ଼ନ୍ତୁ :

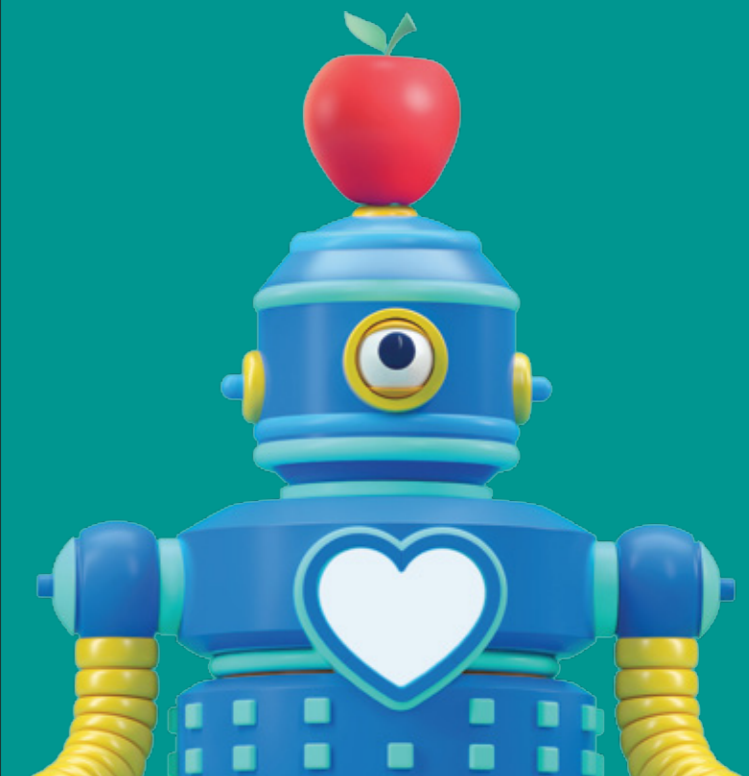
- ଇନ୍‌ଭେଷ୍ଟିଗେଶନ୍ ଆଣ୍ଡ ଇନ୍‌ସୁରାନ୍ସ/ଫ୍ରେଜିଲେନ୍ସ ଆଣ୍ଡ ରିକ୍ଲେମେଣ୍ଟେସନ୍
- ଡାଏଟାରି ସର୍ଭିସ୍ ଆଣ୍ଡ ସର୍ଭିସ୍ ଆଣ୍ଡ ସର୍ଭିସ୍
- କମ୍ପ୍ୟୁଟିଙ୍ଗ୍ ବା ପ୍ଲାଷ୍ଟିକ୍ ସର୍ଜରୀ, ଯଦି ତାହା ବୃତ୍ତିଗତ/ଜଳିବା ଅଥବା କ୍ୟାନ୍ସର ଯୋଗୁଁ ହୋଇଥାଏ
- ହାତାଡ଼ିସ୍ ବା ଆଉଟ୍‌ରେଜର୍ ଡ୍ରୋର୍ସ
- ଆଇନ ଉଲ୍ଲଙ୍ଘନ
- ସର୍ଭିସ୍ ଆଣ୍ଡ ଆଲ୍‌କୋହଲ୍
- ରିପ୍ରେଜେଣ୍ଟିଭ୍ ଏବଂ 7.5 ଡିଗ୍ରୀର ଠାରୁ କମ୍
- ଷ୍ଟେରିଲିଟୀ ଆଣ୍ଡ ଇନ୍‌ଫର୍ଟିଲିଟୀ
- ମେଡିକାଲ୍ ଏକ୍ସପେରିମେଣ୍ଟ୍
- ଡେଣ୍ଟାଲ୍ ଟ୍ରାନ୍ସଫେଣ୍ଟ
- ଏକ୍ସପେରିମେଣ୍ଟାଲ୍ କର୍ମିନୋଲ୍ ଆନୋମାଲୀ
- ନନ୍-ଏଲୋପାଥ୍/ଉପଚାର ଆୟୁଷ ବ୍ୟତୀତ
- ନିଜକୁ ନିଜେ ଆହତ କରିବା ବା ଆତ୍ମହତ୍ୟା
- କ୍ଲ୍ୟୁଲେଟିଭ୍ ଆକାଉଣ୍ଟ/ୟୁଜ୍

ସୂଚନା : ପଲିସୀ ପ୍ରତ୍ୟେକ (ପ୍ରସ୍ତାବକ) ପ୍ରତ୍ୟେକାଲ୍ ଦିନାକରେ ଅତି କମରେ 18 ବର୍ଷ ବୟସ୍କ ହୋଇଥିବେ ।
#ଆପଣଙ୍କ ପଲିସୀ ଆପଣଙ୍କୁ 'ସିଙ୍ଗଲ୍ ପ୍ରାଇଭେଟ୍ ରୁମ୍' ଯୋଗାଇଦିଏ । ଯୋଗ୍ୟ ବର୍ଷ ଅପେକ୍ଷା ଏକ ଉଚ୍ଚ ବର୍ଗୀୟ ଆବାସରେ ଆପଣ ଆଡ୍ମିନିଷ୍ଟ୍ରେଟିଭ୍ ହେବା ସ୍ଥିତିରେ, ମିଳୁଥିବା ମେଡିକାଲ୍ ଖର୍ଚ୍ଚର ରେଟେବଲ୍ ଅନୁପାତ ଆପଣଙ୍କୁ ବନ୍ଧନ କରିବାରୁ ହେବ ।
*ବେମାରୀ ବିସ୍ତୃତ ସୂଚୀ ସକାଶେ ଆମ ୱେବସାଇଟ୍ www.reliancegeneral.co.in ରେ ଥିବା ପ୍ରସ୍ତାବକ/ପଲିସୀ ଶରାବକୀଙ୍କୁ ପଢ଼ନ୍ତୁ ।
**ନାଟୁରାଲୀ ବା ଆଇନତଃ ପୋଷିଆଁ ନିଆଯାଇଥିବା ଏବଂ ଆର୍ଥିକ ଦୃଷ୍ଟିରୁ ପ୍ରସ୍ତାବକ ଉପରେ ନିର୍ଭରଶୀଳ ।
†ଏହି ସୂଚୀ ନିବର୍ତ୍ତକ ଅଟେ । ଜେନେରାଲ୍ ଓ ପର୍ମାନେଣ୍ଟ ଏକ୍ସକ୍ଲୁସନ୍ସ ବୁଝିବା ସକାଶେ ଆମ ୱେବସାଇଟ୍ www.reliancegeneral.co.in ରେ ଥିବା ପ୍ରସ୍ତାବକ/ପଲିସୀ ଶରାବକୀଙ୍କୁ ପଢ଼ନ୍ତୁ ।



ରିଲିଏନ୍ସ
ହେଲ୍ଥ ଗେନର୍
ପଲିସୀ

ଥରେ ଛୁଅନ୍ତୁ
ସହଜ ମେଡିକାଲ୍
ବୀମା ପାଆନ୍ତୁ
Tech+ ❤️ = Live Smart



ହେଲ୍ଥ ଗେନର୍

