

दावा करण्याचे सुलभ टप्पे

तुमच्या हेल्थकार्डावर दिलेल्या 1800 3009 ह्या हेल्पलाईन क्रमांकाचा उपयोग करून रुग्णालयात दाखल झाल्याची माहिती आमच्या आरकेअर आरोग्य दावा संचाला कळवा.

आरकेअरकडे आवश्यक दस्तऐवज सादर करा.

नेटवर्क हॉस्पिटल - आरकेअर कॅथलेस फॅसिलिटीसाठी व्यवस्था करतील.
नॉन-नेटवर्क हॉस्पिटल - खर्चाच्या भरपाईच्या दाव्यांसाठी कृपया आमच्या पॉलिसीच्या लिखाणामध्ये नमूद केलेल्या प्रक्रियेचा अवलंब करा.

स्मार्ट चॉइस करण्यासाठी, आमच्याशी त्वरित येथे संपर्क साधा!

वेबसाईट	reliancegeneral.co.in
संपर्क	1800 3009 (टोल फ्री) 022-4890 3009 (सशुल्क) 022-33834185 (सशुल्कासह) - वरिष्ठ नागरिकांसाठी खास लाईन
व्हॉट्सअप	74004 22200

आमच्या इन्शुरन्स सल्लागाराशी संपर्क साधा

ब्रोबॉट वेग हवा आहे?
आमच्याबरोबर डिजिटल
पद्धतीने काम करा



सूट देण्यास प्रतिबंध - विमा कायदा, 1938 मधील कलम 41, विमा कायदा (सुधारित) कायदा, 2015 द्वारा सुधारणा करण्यात आल्यानुसार.

कोणतीही व्यक्ती भारतातील जीवन किंवा मालमत्ता ह्यांच्याशी संबंधित जोखमीच्या संदर्भात विमा काढण्यासाठी किंवा त्याचे नूतनीकरण करण्यासाठी किंवा तो सुरु ठेवण्यासाठी कोणत्याही व्यक्तीला प्रत्यक्ष किंवा अप्रत्यक्षरीत्या कोणतेही आमिष देण्याची परवानगी देणार नाही किंवा परवानगी देऊ करणार नाही, देण कमीशनमध्ये किंवा त्याच्या कोणत्याही हिस्स्यात किंवा पॉलिसीवर दर्शविण्यात आलेल्या हप्त्यात, कोणतीही सूट देऊ करणार नाही, किंवा पॉलिसी घेणारी, किंवा तिचे नूतनीकरण करणारी किंवा ती सुरु ठेवणारी कोणतीही व्यक्ती विमा कंपनीच्या प्रसिद्ध करण्यात आलेल्या माहितीपत्रकानुसार किंवा तक्त्यानुसार परवानगी असलेल्या देण्यात येणाऱ्या सूट व्यतिरिक्त, कोणतीही सूट स्वीकारणार नाही. ह्या कलमातील तरतुदींची पूर्तता करण्याच्या बाबतीत एखाद्या व्यक्तीने काही हलगर्जीपणा केल्यास, त्याला दंड केला जाईल, जो ₹10,00,000/- पर्यंत वाढविला जाऊ शकतो.

फायदे, संरक्षण, नियम व अटी आणि वगळण्याचे मुद्दे यासंबंधी संपूर्ण माहितीसाठी, www.reliancegeneral.co.in वेबसाईटला भेट द्या आणि विक्रीचा व्यवहार पूर्ण करण्यापूर्वी विक्रीची माहिती पुरिस्का, प्रॉस्पेक्टस आणि पॉलिसीचे शब्दांकन काळजीपूर्वक वाचा. कर कायदे बदल होण्याच्या अधीन आहेत.

आयआरडीएआय नोंदणी क्र. 103. रिलायन्स जनरल इन्शुरन्स कंपनी लिमिटेड
नोंदणीकृत कार्यालय आणि कॉर्पोरेट कार्यालय: रिलायन्स सेंटर, दक्षिण विंग, 4था मजला, पश्चिम दृताती मार्गजवळ, सांताक्रुज (पूर्व), मुंबई-400 055. कॉर्पोरेट ओळख क्रमांक: U66603MH2000PLC128300. आरोग्य संजिवनी पॉलिसी, रिलायन्स जनरल UIN: RELHLIP21001V012021. वर दर्शविण्यात आलेले ट्रेड लोगोज हे अनिल धिरुभाई अंबानी व्हेन्चर्स प्रायव्हेट लिमिटेड यांच्या मालकीचे आहेत आणि रिलायन्स जनरल इन्शुरन्स कंपनी लिमिटेड द्वारा त्यांचा परवान्यांतर्गत उपयोग करण्यात येत आहे. फक्त विसया पक्षासाठी दर स्थिर आहेत.* कृपया कोणताही शब्द किंवा अर्थ स्पष्ट समजून घेण्यासाठी इंग्रजी माहितीपुरिस्का पहा*

आम्हाला येथे भेटा

An ISO 9001:2015
Certified Company

पात्रता निकष

निकष	पात्रता
वय	बालक: 91 दिवस ते 25 वर्ष* प्रौढ : 18 वर्ष ते 65 वर्ष पर्यंत*
पॉलिसीचा प्रकार	व्यक्तिगत आणि फॅमिली फ्लोटर
पॉलिसीचा कालावधी	1 वर्ष
Pre-Policy Issuance Medical Check-up	51 years to 65 years**

*वय पूर्ण वर्षावर आधारित, सातत्याने नूतनीकरण केल्यास संरक्षण बंद होणारे कमाल वय नाही.
**कंपनीद्वारा प्रस्ताव स्वीकारण्यात आल्यास आणि कंपनीने पॉलिसी जारी केल्यास, कंपनीद्वारा 100% पीपीएमसीचा खर्च करण्यात येईल.

प्रस्ताव नाकारण्यात आल्यास, किंवा प्रस्तावकर्त्या व्यक्तीने स्वीकारलेला प्रस्ताव नाकारल्यास, ग्राहकाला 100% पीपीएमसीचा खर्च करावा लागेल.

प्रतिक्षा कालावधी

पहिले 30 दिवस प्रतिक्षा कालावधी	अपघाताच्या दाव्याव्यतिरिक्त कोणत्याही आजारावरील उपचारांसाठी पॉलिसीच्या प्रारंभाच्या तारखेपासून 30 दिवस
अगोदरच असलेल्या रोगासाठी प्रतिक्षा कालावधी	अगोदर असलेले आजार (पीईडी) घोषित केले असतील आणि/किंवा प्रस्तावात ते स्वीकारण्यात आले असतील तर पॉलिसी सुरु झाल्यापासून ओळीने 48 महिन्यांचे संरक्षण पूर्ण होईपर्यंत अगोदर असलेले आजार (पीईडी) आणि त्यामुळे उद्भवणाऱ्या गंभीर समस्या
खास प्रतिक्षा कालावधी	कोणत्याही खंडाशिवाय विमित व्यक्तीचे पॉलिसीचे तिसरे वर्ष सुरु असेल तर पॉलिसीत नमूद केल्याप्रमाणे 24/48 महिन्यांचा ठराविक प्रतिक्षा कालावधी हा ठराविक आजारांसाठी## लागू असेल.

मोफत पाहणी कालावधी

पॉलिसीच्या प्रस्थापनेला मोफत पाहणी कालावधी लागू आहे परंतु नूतनीकरणासाठी आणि पॉलिसीचे पोर्टिंग (स्थलांतर) करताना नाही.

विमित व्यक्तीला पॉलिसीचे नियम व अटी यांचा आढावा घेण्यासाठी आणि ते स्वीकाराई नसल्यास ती परत करण्यासाठी पॉलिसी प्राप्त झाल्यापासून 15 दिवसांचा कालावधी देण्यात आला आहे.

मोफत पाहणी कालावधी दरम्यान विमित व्यक्तीने दावा केला नसल्यास, विमित व्यक्ती यास पात्र असेल:

- कंपनीने वैद्यकीय विमित व्यक्तीच्या तपासणीसाठी केलेला खर्च आणि मुद्रांक शुल्क, वजा जाता भरलेली प्रिमियमची रक्कम परत मिळविणे, किंवा
- जर जोखीम अगोदरच सुरु झाली असेल आणि विमित व्यक्तीने पॉलिसी परत करण्याच्या पर्यायाचा लाभ घेतला असेल तर संरक्षणाच्या कालावधी इतक्या प्रमाणात जोखीम प्रिमियम वजा करण्यात येईल, किंवा
- जर फक्त अंशात्मक विमा संरक्षण सुरु झाले असेल तर अशा कालावधी इतक्या विमा संरक्षणाची त्या प्रमाणातील प्रिमियम

##स्रोतांच्या तपशीलवार यादीसाठी, माहितीपत्रक/वेबसाईटवर www.reliancegeneral.co.in येथे उपलब्ध असलेले पॉलिसीचे शब्दांकन वाचा.

सूट, सूट आणि अधिक सूट

ग्राहकांसाठी सूट
आपण जर रिलायन्स इन्शुरन्सचे विद्यमान ग्राहक असाल तर आपल्याला 5% विशेष सूट मिळेल.

स्थायी सूचनांसाठी सूट
आपण जर 'स्थायी सूचना' किंवा 'एनएसीएच' द्वारा पैसे भरणारे ग्राहक असल्यास आपल्याला नूतनीकरणासाठी 3% सूट मिळेल.

कुटुंबासाठी सूट
कुटुंबातील 1 पेक्षा अधिक व्यक्तींनी जर व्यक्तिगत पद्धतीची पॉलिसी घेतली असल्यास आपल्याला कुटुंबासाठी 10% विशेष सूट मिळेल.

पॉलिसीमध्ये या व्यतिरिक्त सर्व काही समाविष्ट आहे

रिलायन्स जनरल इन्शुरन्स मध्ये आम्ही पारदर्शकतेवर विश्वास ठेवतो. तुम्हाला दावा करताना कोणत्याही आश्चर्याच्या धक्याला सामोरे जावे लागू नये यासाठी, पॉलिसीतील काही महत्वाच्या वगळण्याच्या मुद्यांवर नजर टाका.

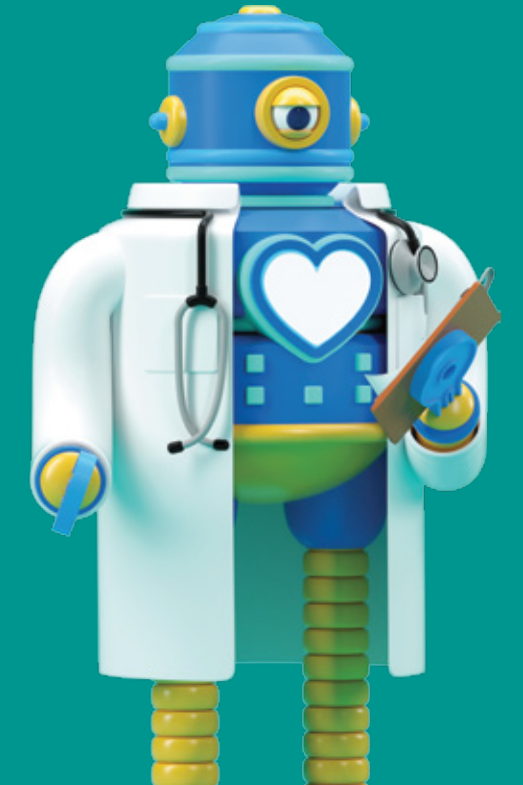
- स्थानिक रुग्णालयातील वास्तव्य
- तपासण्या आणि मूल्यमापन
- विश्रांती निवारण, पुनर्वसन आणि विश्रांती सेवा
- लड्डुपणा/वजन नियंत्रण
- लिंगबदल उपचार
- कॉस्मेटिक किंवा प्लॅस्टिक सर्जरी (अपघातामुळे झालेल्या ईजासाठी असल्याखेरीज)
- धोकादायक किंवा साहसी खेळ
- कायद्याचे उल्लंघन
- वगळलेले पुरवठादार
- व्यसन, ड्रग/अंमलीपदार्थ
- पर्यायी उपचार आणि कायाकल्प
- पुरवणी आहार आणि पदार्थ
- रिफ्रॅक्टिव दोष
- सिद्ध न झालेले उपचार
- गर्भनिरोधक आणि वंध्यत्व
- प्रसुती
- दातांचे उपचार (अपघातामुळे असल्याखेरीज)
- अवैद्यकीय खर्च
- बाह्यरुग्ण उपचार (ओपीडी)
- परदेशी उपचार
- युद्ध किंवा तत्सम परिस्थिती
- अणू, रासायनिक किंवा जैविक हल्ला

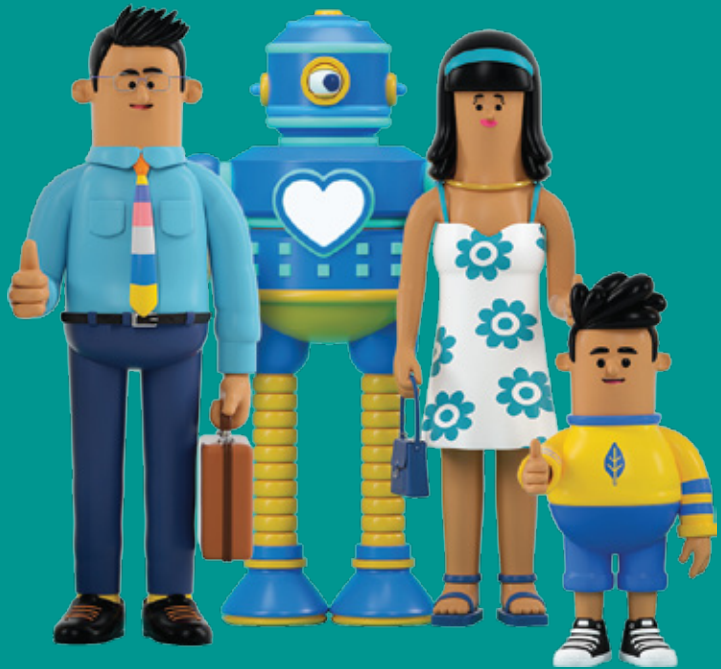
*ही यादी निर्देशक स्वरूपाची आहे. सर्वसाधारण आणि कायमस्वरूपी वगळण्याचे मुद्दे समजून घेण्यासाठी माहितीपत्रक/वेबसाईटवर www.reliancegeneral.co.in येथे उपलब्ध असलेले पॉलिसीचे शब्दांकन वाचा.

आरोग्य संजिवनी
पॉलिसी, रिलायन्स
जनरल

आजार लहान असो की मोठा,
आम्ही त्या सर्वांसाठी संरक्षण देतो.

Tech+ ❤️ = Live Smart





तुम्ही जेव्हा जन्माला आलात तेव्हा आम्हाला खात्री आहे की, तुम्ही तेव्हा विचार देखील केला नसेल की एक दिवस तुम्ही जीवन विमा पॉलिसी का खरेदी करावी हे समजून घेण्यास मदत व्हावी यासाठी तुम्ही ही माहितीपुस्तिका वाचाल. परंतु आता तुम्ही ते करत आहात आणि आम्हाला असे वाटते की तुमच्या स्वतःसाठी किंवा तुमच्या कुटुंबासाठी आरोग्य विमा पॉलिसी खरेदी करण्याचा तुम्ही विचार करत आहात आणि ही पॉलिसी घेणे योग्य आहे का याचा निर्णय घेत आहात. आम्हाला माहित आहे की तुम्हाला एक नियमित स्वरूपाची आरोग्य विमा पॉलिसी हवी आहे ज्यात मूलभूत रूग्णालयाचा खर्च समाविष्ट असेल आणि गरजेच्या वेळी त्याचा दावा करणे अगदी सोपे असेल. तर मग ठिक आहे, आम्हाला ह्या दोन्ही गोष्टी माहित आहेत. म्हणूनच रिलायन्स जनरल इन्शुरन्स आपल्यासाठी सादर करत आहेत एक सर्वसमावेशक विमा संरक्षण ज्यामध्ये तुम्हाला दाव्यासंबंधी जलद सहाय्यासाठी तंत्रज्ञानाची सुविधा व त्याचबरोबर तुमच्या आरोग्यासाठी आवश्यक असलेल्या विविध प्रकारच्या मनापासून दिलेल्या सुविधा यांचा समावेश असेल.

आरोग्य संजिवनी पॉलिसी, रिलायन्स जनरल हा Tech + ❤ सह Live Smart चा नवा मार्ग.

आम्ही फक्त खरेदी का करावे याची कारणे सांगू



मूलभूत गोष्टी असल्याच पाहिजेत

आरोग्य संजिवनी ही नियमित स्वरूपाची आरोग्य पॉलिसी आहे ज्यात रूमचे भाडे किंवा सुशुषा शुल्क, आयसीयूचे शुल्क, डॉक्टरांचे शुल्क, वगैरे यासारखा मूलभूत आंतररूग्ण रूग्णालयातील वैद्यकीय खर्च समाविष्ट आहे. वैद्यकीय आणीबाणीच्या प्रसंगी उद्भवणाऱ्या सर्व आर्थिक गरजा आम्ही पूर्ण करू आणि तुम्हाला फक्त सर्वोत्कृष्ट सेवा देऊ याची काळजी घेतली जाते.



रोबोटिक, स्टेम सेल आणि इतर उपचार

वैद्यकीय विज्ञानात प्रचंड सुधारणा झाली आहे आणि त्यामुळे तुमच्या आरोग्य पॉलिसीत देखील सुधारणा व्हायला हवी. म्हणूनच आम्ही रोबोटिक शस्त्रक्रिया, स्टेम सेल उपचार आणि स्टिरिओटॅक्टिक रोडिओ शस्त्रक्रिया यासारख्या विशेष उपचारांचा समावेश केला आहे ज्यात कमी छेद द्यावा लागतो आणि जलद निवारण होते, आणि पॉलिसी अंतर्गत अशा प्रकारचे अनेक उपचार समाविष्ट करण्यात आले आहेत परंतु त्यासाठी तुम्हाला आमच्या पॉलिसीचे शब्दांकन पहावे लागेल.



7300+ आणि यादी वाढतच आहे

तुम्ही जेथे असाल तेथे आम्ही तुमच्या सोबत आहोत. तुम्ही मुंबईत रहात असाल किंवा मंगलोरमध्ये, आमच्यापाशी देशाच्या सर्व भागात 7300+ रूग्णालयाचे मोठे नेटवर्क आहे, जी कॅशलेस रूग्णालय सुविधा देऊ करतात.



दातांचे उपचार आणि प्लॅस्टिक सर्जरीज देखील समाविष्ट आहेत

आता ह्या पॉलिसी अंतर्गत दातांचे उपचार आणि प्लॅस्टिक सर्जरीज यांचा देखील समावेश करण्यात आला आहे, जे आता अपघातामुळे ईजा झाल्यास आवश्यक असल्यास घेता येतील.



90 दिवस सेवा

होय, अगदी बरोबर, रूग्णालयात दाखल होण्यापुर्वी 30 दिवस अगोदर आणि 60 दिवस नंतर यांची एकुण बेरीज 90 दिवस होते, ज्याचा अर्थ असा की आम्ही तुमच्या रूग्णालयातील वास्तव्याच्या अगोदर 30 दिवसांपासून ते डिस्चार्ज मिळाल्याच्या तारखेपासून 60 दिवसांच्या वैद्यकीय खर्चासाठी संरक्षण देतो.



केवळ किती दिवस सेवा नाही तर दिवस सेवा देखील

ह्या आरोग्य सेवा पॉलिसीत किमान 24 तासांचे वास्तव्य आवश्यक असलेल्या आंतररूग्ण रूग्णालयातील वास्तव्याचा समावेश आहे, तरी सुद्धा आम्हाला हे माहित आहे की काही उपचार जलद आणि तंत्रज्ञानातील सुधारणेमुळे चटकन केले जातात आणि त्यासाठी 24 तास रूग्णालयात रहावे लागत नाही. त्यामुळे, आम्ही रूग्णालयात किंवा दिवस सेवा केन्द्रात घेतलेल्या सर्व पद्धती समाविष्ट केल्या आहेत.



आयुष लाभ

आयुर्वेद, उनानी, सिद्ध आणि होमिओपथी हे आवश्यक पर्यायी उपचार आहेत ज्याचा रूग्णालयाचा खर्च आम्ही समाविष्ट केला आहे. तेव्हा, निवारण आणि बरे होण्यासाठी कोणताही मार्ग पत्करा, आम्ही तुमच्यासोबत आहोत.

*विशेष उपचार 50% हमी रकमेसह समाविष्ट आहेत.

तुम्ही दूरक्ष करू शकणार नाही अशी योजना

हमी रक्कम	₹1,00,000	₹1,50,000	₹2,00,000	₹2,50,000	₹3,00,000	₹3,50,000	₹4,00,000	₹4,50,000	₹5,00,000
विभाग 1: मूलभूत फायदे									
फायदे	तपशिल आजार किंवा अपघातासाठी 24 तासांपेक्षा अधिक काळ रूग्णालयात केलेला रूम रेंट, आयसीयू शुल्क, मेडिकल प्रॅक्टिशनरचे शुल्क, ऑपरेशन थिएटरचे शुल्क, नर्सिंगचे शुल्क वगैरे खर्च • रूम रेंट, बोर्डिंग, रूग्णालय/नर्सिंग होमने दिलेल्या सुशुषेचा खर्च, हमी रकमेच्या 2% व जास्तीत जास्त ₹5,000/-प्रति दिनच्या अधीन. • इंटेन्सिव केअर युनिट (आयसीयू)/ इंटेन्सिव कार्डिअक केअर युनिट (आयसीसीयू)चा खर्च, हमी रकमेच्या 5% व जास्तीत जास्त ₹10,000/-प्रति दिनच्या अधीन. • अँनेस्थेसिया, रक्त, ऑक्सिजन, ऑपरेशन थिएटरचे शुल्क, शस्त्रक्रिया उपकरणे, औषधे आणि ड्रग्स, निदान, निदानात्मक इमेजिंग मॉडेलिटीज आणि तत्सम यांचा हमी रकमेइतका खर्च समाविष्ट • डॉक्टर /सर्जनचे शुल्क समाविष्ट खाली नमूद केल्याप्रमाणे हमी रकमेच्या 50% इतका विशेष उपचारांचा खर्च समाविष्ट: • युटेरिन आर्टिरी एम्बोलायझेशन आणि एचआयएफयू (हाय इन्टेन्सिटी फोकस्ड अल्ट्रासाउंड) • बलून सिनूप्लास्टी • डीप ब्रेन स्टिम्युलेशन • मौखिक केमोथेरेपी • इन्युनोथेरेपी – इंजेक्शन द्वारे देण्याचे मोनोक्लोनल अँटिबॉडी • इंद्रा वित्रियल इंजेक्शन • रोबोटिक शस्त्रक्रिया • स्टिरिओटॅक्टिक रोडिओ शस्त्रक्रिया • ब्राँकियल थर्मोप्लास्टी • प्रोस्टेटचे व्हेपोरायझेशन (ग्रीन लेजर उपचार किंवा होलमियम लेजर उपचार) • आयओएनएम – (इंद्रा ऑपरेटिव न्यूरो मॉनिटरिंग) • स्टेम सेल उपचार: हेमाटोलॉजीसंबंधी स्थितीसाठी बोन मॅरो ट्रान्सप्लान्ट साठी हेमाटोपोएटिक स्टेम सेल्स								
आंतररूग्ण सेवा									
विशेष उपचार/पद्धती									
दिवस सेवा पद्धती	रूग्णालयात किंवा दिवस सेवा केन्द्रात घेतलेल्या दिवस सेवा पद्धतीसाठी केलेला वैद्यकीय खर्च समाविष्ट आहे. दिवस सेवा पद्धतीमध्ये 24 तास रूग्णालयात वास्तव्य करणे बंधनकारक नाही.								
मोतिबिंदू उपचार	एका पॉलिसी वर्षात एका डोळ्यासाठी हमी रकमेच्या 25% किंवा ₹40,000, ह्यापैकी जे कमी असेल तितका मोतिबिंदूचा खर्च समाविष्ट आहे.								
आयुष लाभ	आयुर्वेद, युनानी, सिद्ध आणि होमिओपथीचा आंतररूग्ण उपचारांचा वैद्यकीय खर्च कोणत्याही उपमर्यादितवाय समाविष्ट आहे.								
रूग्णालयात दाखल होण्यापुर्वी	रूग्णालयात दाखल होण्यापुर्वी 30 दिवसांचा वैद्यकीय खर्च समाविष्ट आहे.								
रूग्णालयातील वास्तव्यानंतर	डिस्चार्ज नंतर 60 पर्यंत दिवसांचा वैद्यकीय खर्च समाविष्ट आहे.								
आपत्कालीन रस्ता रूग्णवाहिका	विमित व्यक्तीला जवळच्या रूग्णालयात दाखल करण्यासाठी केलेल्या वाहतुकीसाठी योग्य आपत्कालीन सुविधेसह रस्ता रूग्णवाहिकेचा एका रूग्णालयातील वास्तव्यासाठी ₹2,000 पर्यंतचा प्रत्यक्ष केलेला खर्च.								
दातांचे उपचार आणि प्लॅस्टिक सर्जरी	कोणत्याही आजारांमुळे किंवा अपघातांमुळे ईजा झाल्यास त्यासाठी दातांचे उपचार आणि प्लॅस्टिक सर्जरीचा खर्च समाविष्ट आहे.								
विभाग 2: सहभरणा आणि संचयित बोनस									
संचयित बोनस	प्रत्येक दावामुक्त वर्षासाठी हमी रकमेत 5% पर्यंत वाढ जे जास्तीत जास्त 50% पर्यंत हमी रकमेच्या अधीन आहे.								
सहभरणा	दाव्याच्या 5%								

आरोग्य संजिवनी पॉलिसी, रिलायन्स जनरल UIN: RELHLP21001V012021.