

દાવો કરવાનાં આસાન પગલાં



અમારી આરોગ્ય દાવાની ટીમને આરકેરને તમારા હોસ્પિટલમાં દાખલ થવા વિશે જાણકારી આપો. તમારા હેલ્થ કાર્ડ પર આ માટે હેલ્પલાઇન નંબર 1800 3009 આપવામાં આવ્યો છે તેનો ઉપયોગ કરો.






આરકેરને આવશ્યક દસ્તાવેજો સુપરત કરો.



નેટવર્કની હોસ્પિટલ - આરકેર કેશલેસ સુવિધાની વ્યવસ્થા કરશે
નોન-નેટવર્ક હોસ્પિટલ - ભરપાઈના દાવા માટે કૃપયા અમારા પોલિસી શબ્દાંકનમાં ઉલ્લેખ મુજબ પ્રક્રિયાનું પાલન કરો.

સ્માર્ટ પસંદગી કરવા માટે હમણાં જ અમારો સંપર્ક કરો

 વેબસાઇટ	reliancegeneral.co.in
 કોલ કરો	1800 3009 (ટોલ ફ્રી) 022-4890 3009 (પેઈડ) 022-33834185 (પેઈડ)- વરિષ્ઠ નાગરિકો માટે એક્સક્લુઝિવ
 વ્હોટ્સએપ	74004 22200

અમારા વીમા સલાહકારનો સંપર્ક કરો

શું તમને BroBot સ્પીડ જોઈએ છે? તો અમારી સાથે કિચિટલ બનો.



રિલેન્ડસની મનાઈ - વીમા કાયદા (સુધારણા) ધારા 2015 દ્વારા સુધારિત મુજબ વીમા ધારા 1938ની કલમ 41. ચોજનામાં દર્શાવવામાં આવેલા પ્રીમિયમનું કોઈ પણ રિલેટ અથવા ચૂકવવાપાત્ર કમિશન સંપૂર્ણ અથવા હિસ્સામાં કોઈ પણ રિલેટ, ભારતમાં જીવન અને મિલકત સંબંધી જોખમના કોઈ પણ પ્રકાર સંબંધમાં વીમો લેવા અથવા નવીનીકરણ કરવા અથવા ચાલુ રાખવા માટે કોઈ પણ વ્યક્તિને આગ્રહ કરીને પ્રત્યક્ષ અથવા અપ્રત્યક્ષ વીમા આપવાની કોઈ પણ વ્યક્તિને મંજૂરી નથી અથવા આવી ઓફર નહીં કરી શકો કે કોઈ પણ વ્યક્તિ ચોજના લેતી હોય અથવા નવીનીકરણ કરતી હોય અથવા ચાલુ રાખતી હોય તે કોઈ પણ રિલેટ સ્વીકારશે નહીં, સિવાય કે આનું રિલેટ વીમા કંપનીના પ્રસિદ્ધ કરેલા પત્રક અથવા કોષ્ટક અનુસાર મંજૂરી આપવામાં આવી હોય. કોઈ પણ વ્યક્તિ આ કલમની જોગવાઈનું પાલન કરવામાં કસ્ટર કરશે તો દંડ સાથે સજાપાત્ર રહેશે, જે ₹10 લાખ સુધી હોઈ શકે છે.

લાભો, રક્ષણ, નિયમો અને શરતો અને અપવાદો પર સંપૂર્ણ વિગતો માટે અમારી વેબસાઇટ www.reliancegeneral.co.inની વિઝિટ કરો અને વીમો લેવા પૂર્વે વેચાણ પત્રક, સ્વીપત્ર અને પોલિસી શબ્દાંકન ધ્યાનપૂર્વક વાંચો. કર કાયદા ફેરફારને આદીન છે.

આઈઆરડીએઆઈ નોંધણી નં. 103. રિલાયન્સ જનરલ ઈન્શ્યુરન્સ કંપની લિમિટેડ, નોંધણીકૃત અને કોર્પોરેટ કાર્યાલય: રિલાયન્સ સેન્ટર, સાઉથ વિંગ, 4થો માળ, વેસ્ટન એક્સપ્રેસ હાઇવે નજીક, સાંતાક્રુઝ (પૂર્વ), મુંબઈ-400 055. કોર્પોરેટ આઈડિબ્લિટી નંબર: U66603MH2000PLC128300. આરોગ્ય સંજીવની પોલિસી, રિલાયન્સ જનરલ UJIN: RELHLIP21001V012021. ઉક્ત પ્રદર્શિત ટ્રેડ લોગો અનિલ ધીરુભાઈ અંબાણી વેન્ચર્સ પ્રાઇવેટ લિમિટેડનો છે અને રિલાયન્સ જનરલ ઈન્શ્યુરન્સ કંપની લિમિટેડ દ્વારા લાઇસન્સ હેઠળ ઉપયોગ કરાયો છે. દરો ફક્ત થર્ડ પાર્ટી માટે નિશ્ચિત કરાયા છે* કૃપા કરીને કોઈ પણ શબ્દ કે અર્થ સ્પષ્ટ રીતે સમજવા માટે અંગ્રેજી પત્રક પણ જુઓ*

An ISO 9001:2015 Certified Company



પાત્રતા માપદંડ

પરિમાણો	પાત્રતા
ઉંમર	બાળક: 91 દિવસથી 25 વર્ષ* પુખ્ત: 18 વર્ષથી 65 વર્ષ*
પોલિસીનો પ્રકાર	વ્યક્તિગત અને ફેમિલી ફ્લોટર
પોલિસીનો સમયગાળો	1 વર્ષ
Pre-Policy Issuance Medical Check-up	51 years to 65 years**

**ઉંમર પૂર્ણ કરેલાં વર્ષો પર આધારિત છે. એકઠાઈ નવીનીકરણ પર કોઈ મહત્તમ રક્ષા સમાપ્તિ ઉંમર નહીં.

**કંપની દ્વારા પ્રસ્તાવ સ્વીકારવામાં આવ્યો હોય અને પોલિસી જારી કરવામાં આવી હોય ત્યાં 100% પીપીએમસી ખર્ચ કંપની દ્વારા ભોગવવામાં આવશે.

પ્રસ્તાવ નક્કરવામાં આવ્યો હોય અથવા પ્રસ્તાવકર્તા પ્રસ્તાવ સ્વીકારવાનો ઇનકાર કરે તો પીપીએમસી ખર્ચના 100% ગ્રાહક દ્વારા ભોગવવામાં આવશે.

થોભવાનો સમયગાળો

પ્રથમ 30 દિવસનો થોભવાનો સમયગાળો	અકસ્માત સંબંધી દાવા સિવાય કોઈ પણ બીમારીના ઉપચાર સામે પોલિસી તારીખથી શરૂ થવાથી 30 દિવસ
પૂર્વ-મોજૂદ રોગનો થોભવાનો સમયગાળો	પ્રી-એક્સિસ્ટિંગ કોન્ડિશન (પીઈકો) અને તેની પ્રત્યક્ષ ગૂંચ, જે પીઈકો જાહેર કરાઈ હોય અને/અથવા પ્રસ્તાવમાં સ્વીકાર કરાયો હોય તો પોલિસીના આરંભથી 48 મહિનાનું એકઠાઈ રક્ષણ પૂરું નહીં કરે ત્યાં સુધી આવરી નહીં લેવાશે.
ચોક્કસ થોભવાનો સમયગાળો	24/48 મહિનાનો ચોક્કસ થોભવાનો સમયગાળો, વીમિત અટકવા વિના પોલિસીના તેના/તેણીના ત્રીજા વર્ષમાં હોય ત્યાં સુધી પોલિસીમાં ઉલ્લેખ મુજબ ચોક્કસ રોગો** પર લાગુ થાય છે.

ફી લૂક સમયગાળો

ફી લૂક સમયગાળો પોલિસીના આરંભમાં લાગુ થશે અને નવીનીકરણ પર નહીં અથવા પોલિસી પોર્ટિંગ કરવા સમયે નહીં.

વીમિતને પોલિસીની પ્રાપ્તિની તારીખથી પંદર દિવસનો સમયગાળો પોલિસીના નિયમો અને શરતોની સમીક્ષા કરવા અને જે સ્વીકાર્યું નહીં હોય તો પરત કરવા દેવાય છે.

જો વીમિતે ફી લૂક સમયગાળામાં કોઈ દાવો કર્યો હોય તો વીમિત નિમ્નલિખિત માટે હકદાર રહેશે:

- ચૂકવેલા પ્રીમિયમમાંથી વીમિતના તબીબી પરીક્ષણ પર કંપની દ્વારા ઉદભવતો કોઈ પણ ખર્ચ અને સ્ટેમ્પ ડ્યુટી શુલ્ક બાદબાકી કરીને રિફંડ કરાશે, અથવા
- જોખમ શરૂ થયું હોય અને વીમિત દ્વારા પોલિસી પરત કરવાનો વિકલ્પ અજમાવવામાં આવ્યો હોય તો રક્ષણના સમયગાળા માટે પ્રમાણસર જોખમ પ્રીમિયમ સામે કપાત કરાશે, અથવા
- આંશિક વીમા રક્ષણ જ શરૂ થયું હોય તો આવા સમયગાળા દરમિયાન વીમા રક્ષણ સાથે આનું પ્રમાણસર પ્રીમિયમ અનુરૂપ હશે.

**રોગોની વિગતવાર યાદી માટે અમારી વેબસાઇટ www.reliancegeneral.co.in પર ઉપલબ્ધ પ્રોસ્પેક્ટસ/પોલિસી શબ્દાંકન વાંચો.

ડિસ્કાઉન્ટ્સ, ડિસ્કાઉન્ટ્સ અને વધુ ડિસ્કાઉન્ટ્સ



કસ્ટમર ડિસ્કાઉન્ટ

જો તમે રિલાયન્સ ઈન્શ્યુરન્સ ગ્રાહક હોય તો તમને 5%નું વિશેષ ડિસ્કાઉન્ટ મળશે.



સ્થાયી સૂચનાનું ડિસ્કાઉન્ટ

જો તમે ‘સ્થાયી સૂચના’ અથવા ‘એનએસીએચ’ થકી ચુકવણી કરનારા ગ્રાહક હોય તો 3% નવીનીકરણ ડિસ્કાઉન્ટ મેળવો.



ફેમિલી ડિસ્કાઉન્ટ

જો પરિવારમાં 1થી વધુ સભ્ય વ્યક્તિગત ધોરણે પોલિસી લે તો 10% નવું વિશેષ ફેમિલી ડિસ્કાઉન્ટ મેળવો.

પોલિસી બધું આવરી લે છે, પરંતુ આ^

રિલાયન્સ જનરલ ઈન્શ્યુરન્સમાં અમે પારદર્શકતામાં વિશ્વાસ રાખીએ છીએ. દાવો કરવા સમયે તમને કોઈ પણ અસુખદ અનુભવનો સામનો કરવો નહીં પડે તે માટે પોલિસીમાં મુખ્યત્વે અમુક શું સમાવિષ્ટ નથી તેની નોંધ લો:

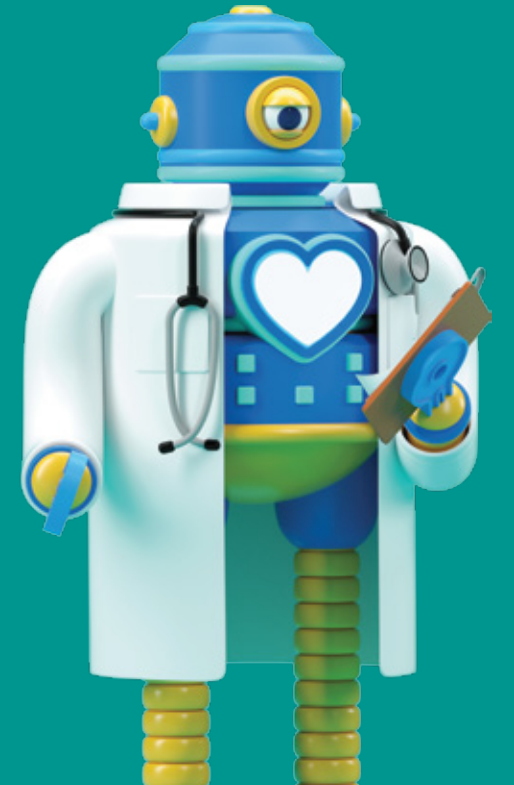
- ડોમિસિલિયરી હોસ્પિટલાઇઝેશન
- તપાસ અને મૂલ્યાંકન
- રેસ્ટ ક્યોર, પુનર્વસન અને આરામની સંભાળ
- સ્થળતા/વજન નિયંત્રણ
- લિંગ ફેરબદલી ઉપચાર
- કોસ્મેટિક અથવા પ્લાસ્ટિક સર્જરી (સિવાય કે અકસ્માતી ઈજાથી ઉદભવી હોય)
- જોખમી અને સાહસિક સ્પોર્ટ્સ
- કાયદાનો ભંગ
- બાકાત પ્રદાતાઓ
- લત, ડ્રગ/પદાર્થનું સેવન
- વૈકલ્પિક ઉપાય અને રિજુવિનેશન
- આહારી પૂરકો અને પદાર્થો
- રિફ્લેક્સિવ ઘાત
- અસિદ્ધ ઉપચારો
- વંધ્યત્વ અને બિન-પ્રજોત્પાદકતા
- પ્રસૂતિ
- દંત ઉપચાર (સિવાય કે અકસ્માતી ઈજાથી ઉદભવે)
- બિન-તબીબી ખર્ચ
- આઉટપેશન્ટ ટ્રીટમેન્ટ (ઓપીડી)
- દરિયાપારમાં ઉપચાર
- ચુક્ર અથવા તેવી સ્થિતિ
- આણુ, રાસાયણિક અથવા જૈવિક હુમલો

^આ યાદી સાંકેતિક છે. સામાન્ય અને કાયમી અપવાદોની વિગતવાર સમજ માટે અમારી વેબસાઇટ www.reliancegeneral.co.in પર ઉપલબ્ધ પ્રોસ્પેક્ટસ/પોલિસી શબ્દાંકન વાંચો.

આરોગ્ય સંજીવની પોલિસી, રિલાયન્સ જનરલ


રોગ નાના હોય કે મોટા, અમે તે બધા આવરી લઈએ છીએ.

Tech+ ❤️ = Live Smart





તમારો જન્મ થયો ત્યારે તમારે આરોગ્ય વીમા યોજના શા માટે લેવી જોઈએ તે ઓળખવામાં તમને મદદરૂપ થવા માટે તમે એક દિવસ આ પત્રક વાંચતા હશો એવું વિચાર્યું નહીં હોય તેવી અમને ખાતરી છે. જોકે હવે તમે વાંચવાનું શરૂ કર્યું છે તો તમે પોતાને માટે અથવા તમારા પરિવાર માટે આરોગ્ય વીમા યોજના લેવાનું નક્કી કરી લીધું છે અને આ પોલિસી પસંદ કરવી તે યોગ્ય નિર્ણય છે કે નહીં તે નક્કી કરવા તમે અહીં છો. તમને મૂળભૂત હોસ્પિટલાઈઝેશન ખર્ચ આપરી લે અને જરૂરત હોય ત્યારે ટાપો કરવાનું આસાન રહે તેવી સ્ટાન્ડર્ડ આરોગ્ય વીમા યોજનાની જરૂર છે. વારુ, અમે આ બંને લાગણીઓને સમજીએ છીએ. આથી જ રિલાયન્સ જનરલ ઈન્શ્યુરન્સમાં અમે તમારે માટે સરળ વ્યાપક વીમા રક્ષણ લાવ્યા છીએ, જે તમને તમારી આરોગ્યની જરૂરતોનું મનઃપૂર્વક ધ્યાન રાખવા સાથે ઝડપી ટાપા સહાય માટે ટેકનોલોજીની સુવિધા તમને આપે.

આરોગ્ય સંજીવની પોલિસી, રિલાયન્સ જનરલ Tech + 
સાથે *Live Smart* ની નવી રીત છે

અમે ખરીદી કરવા તમને ફક્ત કારણો આપીએ છીએ



મૂળભૂત મુદ્દા જાણો

આરોગ્ય સંજીવની સ્ટાન્ડર્ડ હેલ્થ પોલિસી છે, જે મૂળભૂત ઈનપેશન્ટ હોસ્પિટલાઈઝેશન તબીબી ખર્ચ, જેમ કે, રૂમનું ભાડું અથવા નર્સિંગ શુલ્ક, આઈસીયુ શુલ્ક, ડોક્ટરની ફી વગેરે આપરી લે છે. પોલિસી તબીબી કલેક્શન સાથે આપવી બધી નાણાકીય જરૂરતોને અમે પહોંચી વળીએ અને શ્રેષ્ઠતમ સાથે જ તમારી સહાય કરીએ તેની ખાતરી રાખશે.



રોબોટિક, સ્ટેમ સેલ અને અન્ય ઉપચાર

તબીબી વિજ્ઞાને પ્રગતિ કરી છે અને તેથી તમારી આરોગ્ય યોજનાઓએ પણ કરવી જોઈએ, જેથી અમે વિશેષ+ ઉપચારો, જેમ કે, રોબોટિક સર્જરી, સ્ટેમ સેલ થેરપી અને સ્ટીરિયોટેક્ટિક રેડિયો સર્જરીઓ આપરી લઈએ છીએ, જેમાં વાહકાપ ઓછો હોય છે અને ઝડપથી સાચું થાય છે અને પોલિસી હેઠળ આવા ઘણા બધા વધુ ઉપચારો આપરી લઈએ છીએ, પરંતુ તે માટે તમારા અમારા પોલિસી શર્ટ્કોન્ડનો જોવા જોઈએ.



7300 + અને યાદી વધતી જ જાય છે

તમે જ્યાં પણ હોય તેની અમે નજીક છીએ. તમે મુંબઈમાં હોય કે મેન્ગલોરમાં રહેતા હોય, અમે દેશના બધા ભાગોમાં 7300+ હોસ્પિટલોનું વ્યાપક નેટવર્ક આપરી લઈએ છીએ, જેના થકી કેશલેસ હોસ્પિટલાઈઝેશન પણ ઓફર કરીએ છીએ.



ડેન્ટલ અને પ્લાસ્ટિક સર્જરીઓ અપવાદ નથી

ડેન્ટલ અને પ્લાસ્ટિક સર્જરીઓ પણ હવે આ પોલિસી હેઠળ આપરી લેવાય છે, જે અક્સ્માતી ઈજાને લીધે આવશ્યક હોય ત્યારે મેળવી શકાય છે.



સંભાળના 90 દિવસ

હા, તેનો સરવાળો 30 દિવસ પૂર્વ અને 60 દિવસ પશ્ચાત હોસ્પિટલાઈઝેશન એ રીતે થાય છે, જેનો અર્થ અમે 30 દિવસ પૂર્વેથી તમારા હોસ્પિટલાઈઝેશન અને ડિસ્ચાર્જની તારીખ પછી 60 દિવસ સુધી સંબંધિત તબીબી ખર્ચ આપરી લઈએ છીએ.



સંભાળના દિવસો નહીં પણ દિવસ સંભાળ

આ આરોગ્ય યોજના ઈનપેશન્ટ હોસ્પિટલાઈઝેશનને આપરી લે છે, જેમાં લઘુત્તમ 24 કલાકનું હોસ્પિટલાઈઝેશન આવશ્યક છે, પરંતુ ટેકનોલોજીમાં પ્રગતિને લીધે અમુક ઉપચાર પ્રક્રિયા તેજ અને ઝડપી હોય છે અને 24 કલાકના હોસ્પિટલાઈઝેશનની જરૂર નથી હોતી તે અમે સમજીએ છીએ. આથી જ અમે હોસ્પિટલ અથવા ડે-કેર સેન્ટરમાં લેવાતી દિવસ સંભાળ પ્રક્રિયા હેઠળની તે બધી આપરી લઈએ છીએ.



આયુષના લાભ

આયુર્વેદ, યુનાની, સિદ્ધ અને હોમિયોપેથી મહત્વપૂર્ણ વૈકલ્પિક ઉપચાર છે, જે માટે અમે હોસ્પિટલાઈઝેશન ખર્ચ પણ આપરી લઈએ છીએ. આથી સાજા થવાની તમારી રીત પસંદ કરો અને અમે તમારી પડખે છીએ.

તમે અવગણની નહીં શકો તેવી યોજના

વીમિત રકમ	1,00,000	1,50,000	2,00,000	2,50,000	3,00,000	3,50,000	4,00,000	4,50,000	5,00,000
વિભાગ 1: મૂળભૂત લાભો									
લાભો	વિવરણ								
ઈનપેશન્ટ સંભાળ	24 કલાકથી વધુ સમયગાળા માટે બીમારી કે અક્સ્માતને લીધે હોસ્પિટલાઈઝેશન દરમિયાન ઉદભવતા રૂમનું ભાડું, આઈસીયુ શુલ્ક, તબીબની ફી, ઓટી શુલ્ક, નર્સિંગ શુલ્ક વગેરે જેવા તબીબી ખર્ચ આપરી લે છે. • હોસ્પિટલ/નર્સિંગ હોમનું દિવસના મહત્તમ ₹5000ને આધીન વીમિત રકમના 2% સુધી રૂમનું ભાડું, બોર્ડિંગ, નર્સિંગ ખર્ચ. • દિવસના મહત્તમ ₹10,000ને આધીન વીમિત રકમના 5% સુધી ઈન્ટેન્સિવ કેર યુનિટ (આઈસીયુ)/ઈન્ટેન્સિવ કાર્ડિયાક કેર (આઈસીસીયુ). • એનેસ્થેશિયા, લોઈ, ઓક્સિજન, ઓપરેશન થિયેટરનું શુલ્ક, સર્જિકલ ઉપકરણો, ઓષધી અને ટવાઓ, નિદાન, ડાયગ્નોસ્ટિક ઈમિજિંગ મોડાલિટીઝ અને આવી જ અન્ય ખર્ચ માટે વીમિત રકમ સુધી ખર્ચ સમાવિષ્ટ છે. • ડોક્ટર/સર્જનની ફી આપરી લેવાય છે.								
વિશેષ ઉપચારો/પ્રક્રિયાઓ	નીચે આપવામાં આવેલા વિશેષ ઉપચારો વીમિત રકમના 50% સુધી આપરી લેવાય છે: • યુટેરિન આઈરી એમ્બોલાઈઝેશન અને એચઆઈએફ્યુ (હાઈ ઈન્ટેન્સિટી ફોકસ અલ્ટ્રાસાઉન્ડ). • બલૂન સિનુપ્લાસ્ટી • ડીપ બ્રેન સિમ્યુલેશન • ઓરલ કેમોથેરપી • ઈન્ડ્યુનોથેરપી-મોનોક્લોનલ એન્ટીબોડી ઈન્જેક્શન તરીકે આપવું • ઈન્ડ્રા વાઈટ્રીયલ ઈન્જેક્શન • રોબોટિક સર્જરીઓ • સ્ટીરિયોટેક્ટિક રેડિયો સર્જરીઓ • બ્રોન્કાયકલ થર્મોપ્લાસ્ટી • પ્રોસ્ટ્રેટનું વેપરાઈઝેશન (ગ્રીન લેઝર ટ્રીટમેન્ટ અથવા હોલમિયમ લેઝર ટ્રીટમેન્ટ) • આઈઓએનએમ-(ઈન્ડ્રા ઓપરેટિવ ન્યુરો મોનિટરિંગ) • સ્ટેમ સેલ થેરપી • હેમાટોલોજિકલ સ્થિતિઓ માટે બોન મેરો ટ્રાન્સપ્લાન્ટ માટે હેમાટોપોઈટિક સ્ટેમ સેલ્સ આપરી લેવાશે.								
દિવસ સંભાળ પ્રક્રિયા	હોસ્પિટલ અથવા દિવસ સંભાળ કેન્દ્રમાં લેવાયેલી દિવસ સંભાળ પ્રક્રિયા માટે ઉદભવતો તબીબી ખર્ચ. 24 કલાકનું ફરજિયાત હોસ્પિટલાઈઝેશન દિવસ સંભાળ પ્રક્રિયામાં સમાવિષ્ટ નથી.								
મોતિયાનો ઉપચાર	મોતિયાના ઉપચારમાં એક પોલિસી વર્ષમાં એક આંખ દીઠ વીમિત રકમના 25% સુધી અથવા ₹40,000માંથી જે પણ રકમ ઓછી હોય તે આપરી લેવાય છે.								
આયુષના લાભ	આયુર્વેદ, યુનાની, સિદ્ધ અને હોમિયોપેથી હેઠળ લેવાતા ઈન-પેશન્ટ ઉપચાર માટે તબીબી ખર્ચ પેટા-મર્ચાંટ વિના આપરી લેવાય છે.								
પૂર્વ-હોસ્પિટલાઈઝેશન	હોસ્પિટલાઈઝેશનની તારીખથી 30 દિવસ પૂર્વે ઉદભવનાર તબીબી ખર્ચ આપરી લેવાય છે.								
પશ્ચાત-હોસ્પિટલાઈઝેશન	ડિસ્ચાર્જની તારીખથી 60 દિવસ સુધી ઉદભવનાર તબીબી ખર્ચ આપરી લેવાય છે.								
ઈમરજન્સી રોડ એમ્બ્યુલન્સ	વીમિતને પૂરતી ઈમરજન્સી સુવિધાઓ સાથે નજીકની હોસ્પિટલમાં લઈ જવા માટે રોડ એમ્બ્યુલન્સના ઉપયોગ થકી ઉદભવેલો વાસ્તવિક ખર્ચ હોસ્પિટલાઈઝેશન દીઠ ₹2000 સુધી આપરી લેવાય છે.								
ડેન્ટલ ઉપચાર અને પ્લાસ્ટિક સર્જરી	કોઈ પણ રોગ કે અક્સ્માતી ઈજાને લીધે જરૂરી ડેન્ટલ ઉપચાર અને પ્લાસ્ટિક સર્જરી આપરી લેવાય છે.								
વિભાગ 2: સહ-ચુકવણી અને એકત્રિત બોનસ									
એકત્રિત બોનસ	દરેક ટાપા મુકત વર્ષના સંબંધમાં મહત્તમ 50%ને આધીન 5% વીમિત રકમમાં વધારવામાં આવે છે. ટાપો કરવામાં આવ્યો હોય તો તે જ દરે એકત્રિત બોનસ ઓછું કરવામાં આવશે.								
સહ-ચુકવણી	સર્વ ટાપા માટે 5%								

*વિશેષ ઉપચારો વીમિત રકમના 50% સુધી આપરી લેવાય છે.