

## প্রয়োগ করার অবস্থা\*

নবীকরণ সুবিধালাভ	কেবলমাত্র পূর্ববর্তী পলিসি অন্তিম তারিখ থেকে 30 দিনের মধ্যে পলিসি নবীকরণ করা হলেই পাওয়া যাবে
কো-পেমেণ্ট	জিওগ্রাফিক্যাল রোটিং স্ট্রাকচার প্রবর্তিত হয়েছে অর্থাৎ জোন A (মহারাষ্ট্র, গুজরাট, দিল্লী, হরিয়ানা, উত্তরপ্রদেশ এবং বেঙ্গালুরু) আর জোন B (অবশিষ্ট ভারত)। জোন B থেকে একজন গ্রাহক জোন A*তে ক্রম করলে, তিনি 25% কো-পে*র দায়বদ্ধ হবেন। যদিও জোন B*তে বসবাসকারীরা জোন A*র জন্যে প্রযোজ্য মতো একটা যথাযথ প্রিমিয়াম পে করা বেছে নিতে এবং কোনও কো-পেমেণ্ট ছাড়াই সারা ভারতে চিকিৎসা ভোগ করতে পারেন।

## পলিসি বাতিলকরণ (ফ্রী-লুক ছাড়া)

পলিসিধারক 15 দিনের লিখিত বিজ্ঞপ্তি দেওয়ার দ্বারা এই পলিসি বাতিল করতে পারেন এবং এমন ঘটনায়, কোম্পানী নিজে বিস্তারিত মতো ফেরৎ প্রিমিয়ামের ঝুঁকি %-এর ওপর সময়কাল ভিত্তিতে স্বল্প সময়কালের ওপর অন্তিম না হওয়া পলিসি সময়কালের জন্যে প্রিমিয়াম ফেরৎ দেবে

ঝুঁকির ওপর সময়কাল	ফেরৎ প্রিমিয়ামের %
1 মাস পর্যন্ত	75%
3 মাস পর্যন্ত	50%
6 মাস পর্যন্ত	25%
6 মাস অতিক্রম করা	শূন্য

\*কভারেজ, নিয়ম ও শর্তাবলীর ওপর সম্পূর্ণ স্বাস্থ্য বিবরণের জন্যে, অনুগ্রহ করে মন দিয়ে প্রস্পেক্টাস এবং পলিসি ওয়ার্ডিংস পড়ুন।

রিলায়্যান্স হেলথওয়াইস পলিসি UIN: RELHLIP21522V032021

## অপেক্ষার সময়কাল

প্রথম 30 দিন অপেক্ষার সময়কাল	একটা দুর্ঘটনার সঙ্গে সঙ্ঘনিত ক্রেমস ব্যতীত যেকোন অসুস্থতার চিকিৎসার উদ্দেশ্যে পলিসি তারিখের শুরু থেকে 30 দিন।
পূর্ব-বিদ্যমান রোগ অপেক্ষার সময়কাল	PED এবং এর সরাসরি জটিলতাসমূহের চিকিৎসার সঙ্গে জড়িত ব্যাধির জন্যে 2/4 বছর অপেক্ষার করা, প্রথম পলিসি আরম্ভের তারিখ থেকে নিরন্তর কভারেজের পর বহির্ভুক্ত হবে (পলিসি অনুসূচিতে উল্লিখিত মতো)।
সুনির্দিষ্ট অপেক্ষার সময়কাল	পলিসি ওয়ার্ডিংসে উল্লেখিত মতো তালিকাগত অবস্থাদির চিকিৎসা, সার্জারী/চিকিৎসাদির সঙ্গে সঙ্ঘনিত ব্যাধির ওপর 1 বছর অপেক্ষার সময়কাল প্রয়োগ হয়। প্রথম পলিসি আরম্ভের তারিখের পর 24 মাসের একটা নিরন্তর কভারেজ অত্যাব্যশ্যক।

## আপনার যোগ্যতামান পরীক্ষা করুন\*

প্রস্তাবক হিসাবে 18 বছর এবং 65 বছর বয়সের মধ্যে ব্যক্তিদের দ্বারা পলিসি ভোগ করতে পারা যাবে। 91 দিন থেকে 25 বছর বয়স পর্যন্ত আর্থিকভাবে নির্ভরশীল সন্তানগণ (অর্থাৎ স্বাভাবিকভাবে বা আইনতঃভাবে পোষ্যরূপে গ্রহণ করা এবং প্রস্তাবকের ওপর আর্থিকভাবে নির্ভরশীল) আওতাভুক্ত হতে পারবে। আজীবন নবীকরণ পাওয়া যায়।

নিজের এবং নিম্নলিখিত পারিবারিক সদস্যদের জন্যে পলিসি ভোগ করতে পারা যাবে

- ক. আইনানুগভাবে বিবাহিত স্বামী/স্ত্রী
- খ. 91 দিন থেকে 25 বছর বয়সের মধ্যে আর্থিকভাবে নির্ভরশীল সন্তানগণ (অর্থাৎ স্বাভাবিক বা আইনতঃভাবে পোষ্যরূপে গ্রহণ করা)।

বয়স মানে প্রথম পলিসি জারি করা বা নবীকরণের তারিখের হিসাবে “শেষ জন্মদিনের হিসাবে বয়স”। প্রস্তাবনা পর্যায় চলাকালীন বয়সের কোনও পরিবর্তন হলে, প্রস্তাবনা ফর্ম দাখিলে “বয়স” প্রিমিয়াম গণনার জন্যে বিবেচিত হবে।

এই পলিসি একটা স্বতন্ত্র এবং/বা একটা পরিবারের প্রতি জারি হতে পারবে।

নিরন্তর নবীকরণে কোনও সর্বাধিক কভার নিবৃত্তির বয়স নেই।

স্বতন্ত্র পলিসি: স্বতন্ত্র বিমাকৃত অর্থরাশি ভিত্তিতে একটা একক স্বতন্ত্র পলিসিতে সর্বাধিক 4 জন সদস্য আওতাভুক্ত হতে পারবেন।

ফ্লোটার পলিসি: ফ্লোটার পলিসির ক্ষেত্রে, একটা পরিবার বেছে নেওয়া মতো একটা সিঙ্গেল বিমাকৃত অর্থরাশি শেয়ার করবে। একটা সিঙ্গেল-পরিবার ফ্লোটার পলিসিতে সর্বাধিক 4 জন সদস্য আওতাভুক্ত হতে পারবেন, অর্থাৎ বিমাকৃত ব্যক্তি, আইনানুগভাবে বিবাহিত স্বামী/স্ত্রী এবং 25 বছর বয়স পর্যন্ত আর্থিকভাবে নির্ভরশীল দুই সন্তান।

## আমাদের পেনীওয়াইস প্ল্যানগুলো নিয়ে পুরোবর্তী পরিকল্পনা করুন

বিমাকৃত অর্থরাশি	₹1,00,000	₹2,00,000	₹3,00,000	₹400,000	₹5,00,000
সুবিধালাভ	স্ট্যাণ্ডার্ড প্ল্যান		সিলভার প্ল্যান		গোল্ড প্ল্যান
হাসপাতালে ভর্তি থাকা	হ্যাঁ - 24 ঘণ্টার থেকে অধিক সময়কালের জন্যে হাসপাতালে ভর্তি থাকার ব্যয়াদি কভার করে				
বাড়ীতেই হাসপাতালে থাকার ব্যবস্থা	হ্যাঁ - বাড়ীতে মেডিক্যাল চিকিৎসা, যেটা অন্যথায় হাসপাতালে ভর্তি থাকার প্রয়োজন হবে, সেটা ভোগ করার জন্যে বহনীয় মেডিক্যাল ব্যয়াদির জন্যে বিমাকৃত অর্থরাশির 10%’য়ে সীমিত				
হাসপাতালে ভর্তি-পূর্বক মেডিক্যাল ব্যয়াদি	30 দিন		60 দিন		60 দিন
হাসপাতালে ভর্তি-পরবর্তী মেডিক্যাল ব্যয়াদি	60 দিন		90 দিন		90 দিন
পূর্ব-বিদ্যমান রোগ	নিরন্তর 4 নবীকরণের পর		নিরন্তর 2 নবীকরণের পর		নিরন্তর 2 নবীকরণের পর
হেলথ চেক-আপের খরচ	হ্যাঁ - স্বতন্ত্র পলিসিগুলোর জন্যে গড় বিমাকৃত অর্থরাশির 1% পর্যন্ত মেডিক্যাল চেক-আপের খরচ প্রত্যাৰ্পণ এবং ফ্লোটার কভারের জন্যে 1.25% পর্যন্ত, পরপর চার বছরের একটা ব্লকের শেষে একবার, তবে এই শর্তে যে ব্লক চলাকালীন কোনও সদস্য দ্বারা পলিসিগুলোর অধীনে কোনও ক্রম রিপোর্টেড হয়নি।				
ক্রিটিক্যাল অসুস্থতা	না		না		হ্যাঁ
দাতার ব্যয়াদি	না		হ্যাঁ		হ্যাঁ
আধুনিক চিকিৎসা	হ্যাঁ - বিমাকৃত অর্থরাশির 50% পর্যন্ত আওতাভুক্ত				

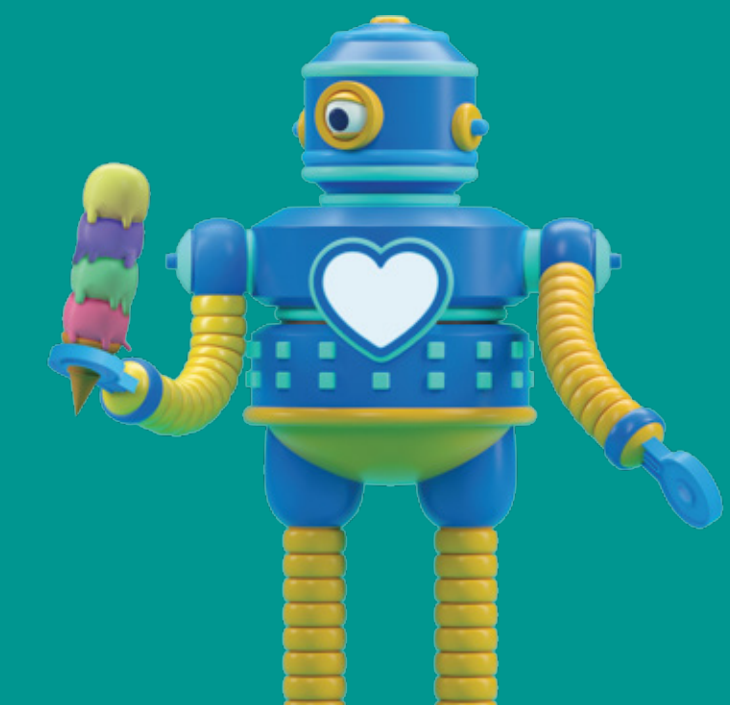
## আপনার জন্যে সংযোজিত মূল্য

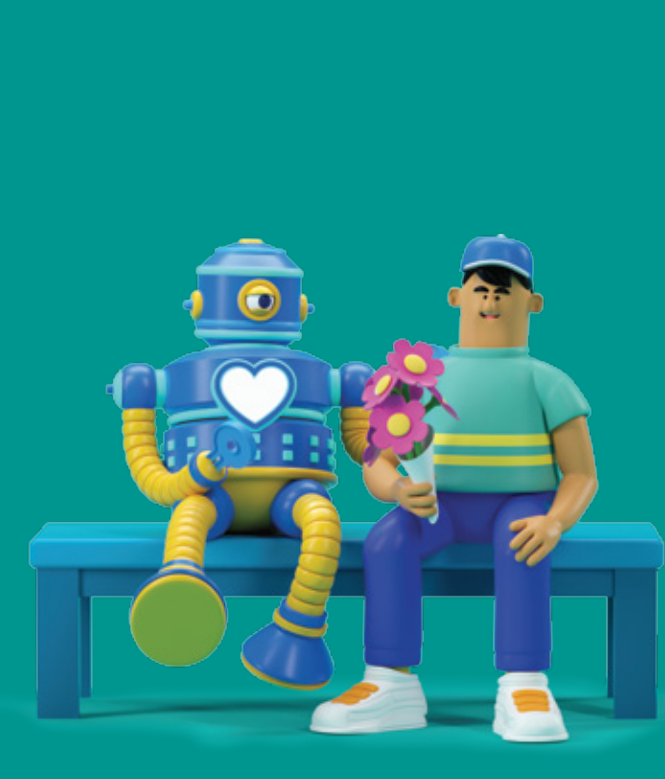
সুবিধালাভ	স্ট্যাণ্ডার্ড প্ল্যান	সিলভার প্ল্যান	গোল্ড প্ল্যান
হাসপাতালে ভর্তি থাকায় দৈনিক ভাতা*	না	না	7 দিন পর্যন্ত ₹250 প্রতিদিন 14 দিন পর্যন্ত প্রতি দিন ₹250 (তালিকাভুক্ত ক্রিটিক্যাল অসুস্থতার ক্ষেত্রে) সর্বাধিক 5 দিন সময়কালের জন্যে ₹300 প্রতিদিন
নার্সিং ভাতা (প্রতিদিন অর্থরাশি)	না	সর্বাধিক 5 দিন সময়কালের জন্যে ₹250 প্রতিদিন	10 দিনের একটা সর্বাধিক সময়কালের জন্যে প্রতি দিন ₹300 (তালিকাভুক্ত ক্রিটিক্যাল অসুস্থতার ক্ষেত্রে)
স্থানীয় সড়ক অ্যাম্বুলেন্স পরিষেবা (হাসপাতালে ভর্তি থাকা পিছ)	₹500/- পর্যন্ত	₹750/- পর্যন্ত	₹1000/- পর্যন্ত
আরোগ্যালান্ডের সুবিধালাভ	না	হ্যাঁ - একজন বিমাকৃত ব্যক্তি 10 দিনের থেকে অধিক হাসপাতালে ভর্তি থাকলে, ₹10,000/- এর একটা থোক অর্থরাশি পেড করা হবে	
সঙ্গ দেওয়া ব্যক্তির ওপর ব্যয়াদি (প্রতিদিনের অর্থ পরিমাণ)	সর্বাধিক 5 দিন সময়কালের জন্যে ₹200 প্রতিদিন	সর্বাধিক 5 দিন সময়কালের জন্যে ₹250 প্রতিদিন	সর্বাধিক 5 দিন সময়কালের জন্যে ₹300 প্রতিদিন

\*হাসপাতালে ভর্তি থাকায় দৈনিক ভাতা দিন 4 থেকে শুরু হয়।

## রিলায়্যান্স হেলথওয়াইস পলিসি

আশু সজাগ হোন আর দ্রুত বিমা করান, এটাই বিজ্ঞ হওয়ার এবং স্বাস্থ্য সুরক্ষিত রাখার সময়।  
Tech+ ❤️ = Live Smart





আমাদের জীবনশৈলীতে অধিকাংশই शामिल থাকে বাইরে খাওয়াদাওয়া, দেরীতে ঘুমনো, ব্যায়ামের সঙ্গে বেমানান হওয়া আর ঐসব বেশী রাত পর্যন্ত বাইরে থাকা-খাওয়া, আমাদের জীবনযাত্রায় থাকা মজা আমরা ভালবাসি, কেননা এটাই সময় জীবনকে উপভোগ করার, কিন্তু কোথাও বিচ্যুত পথে, আমাদের করা সকল অসাধনতার জন্যে শরীর সাই দেয় না। আর প্রকৃতই অসুস্থতা না আসা পর্যন্ত কেউই স্বাস্থ্যকে মূল্য দেয় না। কিন্তু এটা গণ্য করার ক্ষেত্রে, অতি দ্রুত আরোগ্যলাভের জন্যে আপনার বিবেচনা আর একটা ঝঞ্ঝাট-মুক্ত বিমা পলিসি আপনার প্রয়োজন যা সমস্যা চলাকালীন আপনাকে রক্ষা করবে। আর এইসব অনুভূতিকে আমরা পুরোপুরি সম্বন্ধযুক্ত করতেও পারি। তাই তো আমরা রিলায়্যান্স জেনারেল ইন্স্যুরেন্সে, আপনার কাছে এনেছি এমন এক পেনীওয়াইস বিমা সুরক্ষা যা আপনাকে পুরো আন্তরিকতার সঙ্গে একত্রে, মেডিক্যাল জরুরি অবস্থা চলাকালীন অতি দ্রুত সহায়তার জন্যে টেকনোলজীর সুবিধাজনকতা প্রদান করে, যেটা জানে আপনার স্বাস্থ্যের যত্ন দরকার, আপনার সম্বন্ধকে নাড়া না দিয়ে।

**রিলায়্যান্স হেলথওয়াইস পলিসি হলো Tech + ❤️ সহযোগে Live Smart -এর নতুন উপায়**

## আমাদের বেছে নেওয়ার 5 বিজ্ঞ কারণ



### রুমের ক্ষেত্রে নেই সীমাবদ্ধতা

যেকোন মেডিক্যাল জরুরি অবস্থা চলাকালীন, আপনার একান্ত অগ্রাধিকার হলো সঠিক যত্ন প্রাপ্ত করা আর হাসপাতালের রুম পছন্দ করা অতি দ্রুত আরোগ্যলাভের জন্যে পরিষেবাদি ও উত্তম চিকিৎসা প্রাপ্ততায় প্রচুর সংযোজন করে। তাই তো, আপনার হেলথওয়াইস পলিসি আসে হাসপাতালের রুম ভাড়ার ক্ষেত্রে কোনও সীমাবদ্ধতা ছাড়াই। সুতরাং আপনার চাওয়া মতো রুম আপনি বেছে নিতে পারেন আর আমরা এটা আপনার নেওয়া বিমাকৃত অর্থরাশি পর্যন্ত কভার করবো, কোনও সীমাবদ্ধতা আরোপ না করেই।



### H ফর হস্পিট্যাল, H ফর হোম

বাড়ীতেই হাসপাতালে থাকার ব্যবস্থা হলো এমন এক সুবিধালাভ, যা আপনাকে বাড়ীতে চিকিৎসা প্রাপ্ত করার সুবিধাজনকতা দেয়। এটা রোগীর অবস্থার কারণে তাঁকে হাসপাতালে নিয়ে যাওয়ায় অসমর্থ হওয়ার ক্ষেত্রে বা বিমাকৃত ব্যক্তিকে রাখতে হাসপাতালে জায়গা পাওয়া যাওয়ার অভাব থাকলে।



### শুধুই কয়েক দিনের কেয়ার নয়, উপরন্তু ডে কেয়ার

এই হেলথ পলিসি একটা ইনপোসেন্ট হস্পিট্যালাইজেশনের জন্যে কভার করে, যার মধ্যে ন্যূনতম 24 ঘণ্টা হাসপাতালে ভর্তি থাকার প্রয়োজন হয় আর আপনি হাসপাতালের মাসুলাদির (রুম, বোর্ডিং এবং অপারেশন থিয়েটার), ডাক্তারদের ফী, মেডিক্যাল পরীক্ষাদি, ওষুধ ইত্যাদির উদ্দেশ্যে বিমাকৃত হন। কিন্তু আমরা বুঝি যে টেকনোলজিক্যাল অগ্রগতির কারণে কিছু চিকিৎসা পদ্ধতি হলো শীঘ্র ও অতি দ্রুত আর 24 ঘণ্টা হাসপাতালে ভর্তি থাকার প্রয়োজন হয় না। তাই, একই সঙ্গে সেগুলোকে একটা হাসপাতালে বা একটা ডে-কেয়ার সেন্টারে আমরা ডে কেয়ার পদ্ধতির^ অধীনে নিয়েছি।



### রোবোটিক্স, স্টেম সেল এবং সবকিছু স্পেশ্যাল

চিকিৎসা বিজ্ঞানের অগ্রগতি ঘটেছে আর তাই আপনার হেলথ পলিসিও সেইরূপ হতে হবে। তাই তো আমরা 50% পর্যন্ত বিমাকৃত অর্থরাশি সহযোগে বিশেষ^ চিকিৎসাসমূহ কভার করি, যা কম বহিরাক্রমগাত্মক এবং শীঘ্র আরোগ্যলাভ মেলে, যেমন রোবোটিক সার্জারী, স্টেম সেল থেরাপী, বেলুন সিনোপ্লাস্টি ইত্যাদি।



### 30/60 বা 60/90, পছন্দ আপনার

একজন হেলথওয়াইস পলিসিধারক হিসাবে আপনার পলিসি প্ল্যানে আপনি হাসপাতালে ভর্তি-পূর্বক 30 দিন এবং ভর্তি-পরবর্তী 60 দিন বেছে নিতে পারেন বা আপনি হাসপাতালে ভর্তি-পূর্বক 60 দিন এবং ভর্তি-পরবর্তী 90 দিন সহযোগে একটা উচ্চতর পেতে পারেন। এই সুবিধালাভ আপনার হাসপাতালে ভর্তি থাকার আগের সঙ্গে জড়িত এবং সেই অসুস্থতার সঙ্গে সম্বন্ধিত হাসপাতাল থেকে ছাড়া পাবার তারিখের পরের মেডিক্যাল ব্যয়াদি কভার করবে, যেটার জন্যে হাসপাতালে ভর্তি থাকার ক্রম গ্রহণীয় হয়েছে।



## আপনার মনের বিন্যাস ঘটাতে আরো কিছু

### আমরা আপনার খুব নিকটে এবং ক্যাশলেস

ভারতের সর্বত্র সেরা চিকিৎসা ও আরোগ্যলাভের জন্যে আপনার বাড়ীর খুব কাছে বা আরেকটু দূরে থাকা হাসপাতালের আমাদের 7300+ ব্যাপক নেটওয়ার্ক ব্যাপী, যা ক্যাশলেস ক্রম সুবিধা প্রদান করে, এমন আপনার পছন্দের হাসপাতাল বেছে নেওয়ার স্বাধীনতা আমরা আপনাকে দিই।



### স্বাস্থ্যের ক্ষেত্রে একটা ট্যাব রাখা গুরুত্বপূর্ণ

পরপর 4 এবং নিরন্তর পলিসি বছরগুলোর একটা ব্লকের শেষে একবার, এই ব্লক চলাকালীন কোনও বিমাকৃত ব্যক্তির দ্বারা পলিসিসমূহের অধীনে কোনও ক্রম রিপোর্টেড হয়নি শর্তে, ব্যক্তিগত পলিসিগুলোর জন্যে গড় বিমাকৃত অর্থরাশির 1% পর্যন্ত এবং ফ্লোটার কভারসের জন্যে বিমাকৃত অর্থরাশির 1.25% পর্যন্ত মেডিক্যাল চেক-আপের## খরচের প্রত্যাপণ আমরা প্রদান করবো।



### আমরা বুঝি কোনটা ক্রিটিক্যাল

একটা ক্রিটিক্যাল অসুস্থতা নিরূপণ করা কতটা কঠিন চাপপূর্ণ হতে পারে আমরা বুঝি আর এই চাপের সঙ্গে আর্থিক বোঝা আমরা যুক্ত করতে চাই না বলে, আমরা প্ল্যান অপশন প্রদান করি, যা দেয় তালিকাগত ক্রিটিক্যাল ইলনেস\*\* যার জন্যে পলিসি শুরুর তারিখ থেকে 30 দিনের থেকে অধিক পরে, প্রথম নিরূপণ এবং চিকিৎসার হেতু বিমাকৃত অর্থরাশির সমান অর্থ পরিমাণ, যেটা হাসপাতালে ভর্তি থাকার অধীনে বেছে নেওয়া হয়েছে।



### স্বাস্থ্যবান এবং যুব, পরীক্ষার দরকার নেই

হ্যাঁ, আপনার স্বাস্থ্যকর অভ্যাস থাকলে আর আপনার পূর্ব-বিদ্যমান কোনও রোগ না থাকলে হেলথওয়াইস পলিসি প্রাপ্ত করার জন্যে 45 বছরের কম বয়সীর পলিসি-পূর্বক মেডিক্যাল টেষ্টের মধ্যে যাওয়ার দরকার নেই বলে আপনি আনন্দিত হবেন।



### করের সাশ্রয় ফেরৎ আসে আপনার পকেটে

এই পলিসি আপনাকে করের সুবিধালাভও দেয়। আয়কর আইন, 1961^র 80ডি ধারায়ীনে বিয়োগের জন্যে আপনার প্রিমিয়াম যোগ্য। এই সুবিধালাভের ওপর অধিক তথ্যের জন্যে আপনার কর পরামর্শদাতার সঙ্গে আলোচনা করুন।

দ্রষ্টব্য: করের আইনাদি পরিবর্তন সাপেক্ষে।

\*পলিসি ওয়ার্ডিংসে তালিকাগত চিকিৎসা পদ্ধতি সাপেক্ষে।

^আওতাভুক্ত বিশেষ চিকিৎসার সম্পূর্ণ তালিকার জন্যে অনুগ্রহ করে পলিসি ওয়ার্ডিং দেখুন।

\*\*স্বতন্ত্র পলিসিগুলোর জন্যে উল্লিখিত সীমা প্রত্যেক বিমাকৃত ব্যক্তির প্রতি প্রয়োগ হয় এবং ফ্লোটার কভারের জন্যে উল্লিখিত সেটা হলো সকল সদস্যের জন্যে পাওয়া যাওয়া সার্বিক সীমা।

\*\*প্ল্যানের অধীনে আওতাভুক্ত ক্রিটিক্যাল অসুস্থতার জন্যে অনুগ্রহ করে পলিসি ওয়ার্ডিং পড়ুন। একবার একটা ক্রম গ্রহণীয় এবং তার জন্যে পেড হলে, এই বিভাগের অধীনে কভারেজ সকল ভবিষ্যৎ নবীকরণের জন্যে সেই ব্যক্তির প্রতি পাওয়া যাবে না।

## ডিসকাউন্ট, ডিসকাউন্ট এবং অধিক ডিসকাউন্ট

### বালিকার জন্যে ডিসকাউন্ট

আমরা সবাই বালিকা-শক্তির পক্ষে! একটা 2 প্রাপ্তবয়স্ক + 2 শিশু ফ্লোটার পলিসিতে আপনার দুই কন্যাকে আপনি কভার করার ক্ষেত্রে 7% ডিসকাউন্ট এবং একটা পলিসিতে (2 প্রাপ্তবয়স্ক + 1 শিশু বা 2 প্রাপ্তবয়স্ক + 2 শিশু) একজন কন্যার ক্ষেত্রে 4% ডিসকাউন্ট।

### নবীকরণ ডিসকাউন্ট

আমরা চাই আপনি আপনার স্বাস্থ্যের যত্ন নিন, তাই তো স্বাস্থ্যবান হওয়ার জন্যে আমরা আপনাকে রিওয়ার্ড দিই। প্রত্যেক ক্রম-মুক্ত নবীকরণের জন্যে আপনি প্রযোজ্য প্রিমিয়ামের ওপর 5% ডিসকাউন্ট পাবেন। এই ডিসকাউন্ট নিরন্তর 4 ক্রম-মুক্ত বছর পর্যন্ত প্রযোজ্য হয়, অর্থাৎ 20% সর্বাধিক।

ইন্টারনেট চ্যানেল মাধ্যমে বা টেলি-মার্কেটিংয়ের মাধ্যমে পলিসি কেনা হলে প্রিমিয়ামের ওপর 12% ডিসকাউন্ট।

দ্রষ্টব্য : সমস্ত ডিসকাউন্টের যোগফল মোট পরিমাণে 37% অতিক্রম করবে না।

## পলিসি সবকিছু আওতাভুক্ত করে কিন্তু এটা^

রিলায়্যান্স জেনারেল ইন্স্যুরেন্সে, আমরা স্বচ্ছতায় বিশ্বাসী। সেটা সুনিশ্চিত করতে একটা ক্রম করার সময় আপনাকে কোনও অপ্রীতিকর বিস্ময়কর ঘটনার সম্মুখীন করতে হবে না। তাই পলিসির কিছু বহির্ভুক্তিতে নজর দিন:

- অনুসন্ধান ও মূল্যায়ন/সুস্থতা ও পুনরুদ্ধার
- আহারজনিত পরিপূরক এবং সারবস্তু
- কসমেটিক বা প্লাস্টিক সার্জারী
- বিপজ্জনক বা দুঃসাহসিক ক্রীড়া
- আইন লঙ্ঘন
- সারবস্তুর অপব্যবহার এবং অ্যালকোহল
- প্রতিসরণমূলক ত্রুটি
- বন্ধ্যাত্ম এবং অনপত্যতা
- মাতৃত্বের ব্যয়াদি
- দাঁতসংক্রান্ত চিকিৎসা
- বাহ্যিক জন্মগত অসঙ্গতি
- নন-অ্যালোপ্যাথী/নিয়মানুগ ব্যবস্থার বাইরে চিকিৎসা
- স্বকীয় আঘাত বা আত্মহত্যা
- পারমাণবিক আক্রমণ/যুদ্ধ

^এই তালিকা নির্দেশক। বিশদে জেনারেল এবং স্থায়ী বহির্ভুক্তি বোঝার জন্যে আমাদের [www.reliancegeneral.co.in](http://www.reliancegeneral.co.in) ওয়েবসাইটে পাওয়া যাওয়া প্রস্পেক্টাস/পলিসি ওয়ার্ডিংস পড়ুন।

## ক্রম করার সহজ পদক্ষেপসমূহ



আপনার হেল্থ কার্ডে দেওয়া 1800 3009 হেল্পলাইন ব্যবহার করে হাসপাতালে ভর্তির কথা আমাদের হেল্থ ক্রেইম্‌স টিম, RCARE^য়ে জানান



প্রয়োজনীয় দস্তাবেজ RCARE^য়ে দাখিল করুন



**নেটওয়ার্ক হাসপাতাল** - ক্যাশলেস সুবিধার জন্যে RCARE ব্যবস্থা করবে **নন-নেটওয়ার্ক হাসপাতাল** - ক্ষতিপূরণের দাবির জন্যে অনুগ্রহ করে আমাদের পলিসির কথাগুলোতে উল্লেখিত মতো প্রক্রিয়া অনুসরণ করুন

একটা স্মার্ট চয়েস বানাতে, সরাসরি আমাদের সংস্পর্শে আসুন	
	<b>ওয়েবসাইট</b> <a href="http://reliancegeneral.co.in">reliancegeneral.co.in</a>
	1800 3009 (টোল-ফ্রী) 022-4890 3009 (পেড) <b>022-33834185 (পেড) - স্বতন্ত্র লাইন প্রবীণ নাগরিকদের জন্যে</b>
	<b>হোয়াটসঅ্যাপ</b> 74004 22200

আমাদের বিমা পরামর্শদাতার সঙ্গে যোগাযোগ করুন

**রোবোট স্পীড দরকার?**  
**আমাদের সঙ্গে ডিজিটালে যান।**

**রিবেন্টসমূহের বন্দোবস্ত - বিমা আইনাদি (সংশোধিত) অধিনিয়ম, 2015 দ্বারা সংশোধিত মতো বিমা অধিনিয়ম, 1938-এর 41 ধারা।**

কোনও ব্যক্তি ভারতে অন্য কোনও ব্যক্তিকে, জীবন বা সম্পত্তির সহিত জড়িত যেকোনও ধরনের ঝুঁকির জন্যে বিমা করানো বা উহা নবীকরণ করানো বা বিমা পলিসি বজায় রাখার জন্যে, প্রত্যক্ষ বা পরোক্ষভাবে না কোনও প্রলোভন দিতে পারেন বা না দিতে পারেন কমিশন থেকে সম্পূর্ণ বা আংশিক রূপে ফোনও ভাগ, পারেন না দিতে পলিসিতে দর্শনা প্রিমিয়ামের ওপর কোনও ধরনের ছাড় অথবা বিমা পলিসি গ্রহণকারী, উহার নবীকরণ করানো বা উহা বজায় রাখার যেকোনও ব্যক্তি কোনও ধরনের ছাড় স্বীকার করতে পারেন না, তবে প্রকাশিত প্রসপেক্টাস বা বিমা সংস্থার সারনী অনুসারে এমন ধরনের ছাড়ের অনুমতি বাতীত। এই ধারার শর্তাবলী মেনে নেওয়ায় অবহেলা করা ে যেকোন ব্যক্তি একটা জরিমানার জন্যে দায়বদ্ধ হবেন, যেটা দশ লাখ টাকাতে প্রসারিত হতে পারে।

সুবিধালাভ, কভারেজ, নিয়ম ও শর্তাবলী এবং বহির্ভুক্তিসমূহ সম্বন্ধে সম্পূর্ণ বিবরণের জন্যে, দেখুন ওয়েবসাইট [www.reliancegeneral.co.in](http://www.reliancegeneral.co.in) এবং বিক্রী সমাপনের পূর্বে সেল্‌স রোশিয়ার, প্রস্পেক্টাস এবং পলিসির শব্দব্যবহার পড়ুন। করের আইনাদি পরিবর্তন সাপেক্ষে।

**আইআরডিএআই রেজিস্ট্রেশন নং 103. রিলায়েন্স জেনারেল ইন্স্যুরেন্স কোম্পানী লিমিটেড**  
পঞ্জীকৃত ও কর্পোরেট কার্যালয়: রিলায়্যান্স সেন্টার, সাউথ উইং, 4থ তল, অফ ওয়েস্টার্ন এক্সপ্রেস হাইওয়ে, সান্তাজুজ (পূর্ব), মুম্বই-400055. কর্পোরেট আইডেন্টিটি নম্বর: **U66603MH2000PLC128300**. রিলায়্যান্স হেলথওয়াইস পলিসি UIN: **RELHLIP21522V032021**. ওপরে প্রদর্শিত ট্রেড লোগো অনিল ধীরুভাই অস্থানি উৎসর্গ প্রাইভেট লিমিটেডের অন্তর্ভুক্ত এবং লাইসেন্সের অধীনে রিলায়েন্স জেনারেল ইন্স্যুরেন্স কোম্পানী লিমিটেড দ্বারা ব্যবহৃত। রেটসমূহ কেবলমাত্র তৃতীয় পক্ষের জন্যে স্থিরনির্দিষ্ট^ যেকোন শব্দ বা মানে সুস্পষ্টভাবে বোধগম্য করার জন্যে, অনুগ্রহ করে ইংরাজী রোশিয়ারও দেখুন^

**যোগ দিন আমাদের এখানে**

**An ISO 9001:2015 Certified Company**