

আমাদের আছে একটা প্ল্যান এ এবং একটা প্ল্যান বি।



সুবিধালাভ	প্ল্যান ক	প্ল্যান খ
বিমাকৃত অর্থরাশির অপশন পাওয়া যায়	₹3 লাখ, ₹6 লাখ, ₹9 লাখ	₹12 লাখ, ₹15 লাখ, ₹18 লাখ
ডোমেস্টিক রোড অ্যাম্বুল্যান্স	₹1,500 পর্যন্ত	₹3,000 পর্যন্ত
পলিসি সার্ভিস গ্যারান্টি	পলিসি জারিতে বিলন্দের জন্যে ₹10,000-এর বিমাকৃত অর্থরাশি	পলিসি জারিতে বিলন্দের জন্যে ₹20,000-এর বিমাকৃত অর্থরাশি
বিনা দাবি নবীকরণের জন্যে দুর্ঘটনাজনিত মৃত্যু সুরক্ষা	প্রযোজ্য নয়	₹1লাখ ব্যক্তিগত দুর্ঘটনা - পলিসিধারকের জন্যে মৃত্যুজনিত সুরক্ষা - বিমাকৃত পলিসিধারক - বিমাকৃত নামযুক্ত সঙ্কটজনক অসুস্থতায় ভুগলে এক বার নবীকরণ প্রিমিয়াম মকুব
ক্রী ইন্স্যুরেন্স রিনিউয়াল	প্রযোজ্য নয়	
হাসপাতালে ভর্তির আগ ও পরের ব্যয়াদি		60 দিন পর্যন্ত
মূল বিমাকৃত অর্থরাশির পুনর্বহাল	মূল বিমাকৃত অর্থরাশির 100% পর্যন্ত একটা পুনর্বহাল, সংশ্লিষ্ট অসুস্থতা/আঘাতের জন্যে 20% করা সাপেক্ষে	
হাসপাতালে ভর্তির ব্যয়াদি ক) ইন-পেশেন্ট চিকিৎসা খ) ডে কেয়ার চিকিৎসা ডেনার ব্যয়াদি		বিমাকৃত অর্থরাশি পর্যন্ত সুরক্ষিত
ডোমিসিলিয়ারী হাসপাতালে ভর্তি অসুস্থতা	মূল বিমাকৃত অর্থরাশির 50% পর্যন্ত সুরক্ষিত, সর্বাধিক ₹5 লাখ সাপেক্ষে	মূল বিমাকৃত অর্থরাশির 10% পর্যন্ত সুরক্ষিত, সর্বাধিক ₹50,000 সাপেক্ষে
ক্রমপুঞ্জিত বোনাস	প্রত্যেক দাবি-মুক্ত বছরের জন্যে মূল বিমাকৃত অর্থরাশিতে 33 33% বৃদ্ধি; সর্বাধিক 100% পর্যন্ত। প্রত্যেক দাবি বছরের জন্যে মূল বিমাকৃত অর্থরাশিতে 33 33% কমা; সর্বাধিক অর্জিত ক্রমপুঞ্জিত বোনাস পর্যন্ত।	সর্বাধিক বিমাকৃত অর্থরাশি (মূল + ক্রমপুঞ্জিত বোনাস) হবে ন্যূনতম মূল বিমাকৃত অর্থরাশির 4 গুণ (প্রথম পলিসি সময়কালের অধীনে) বা ₹50 লাখ। 60 বছর বয়স পর্যন্ত কর্তৃত্বপূর্ণ হতে পারবে কল অপশন কর্তৃত্বপূর্ণ করায় বাড়তি প্রিমিয়াম যুক্ত হবে।
কল অপশন*	ক্যালশেলস ক্রেমসের ক্ষেত্রে - সর্বাধিক 6% পর্যন্ত ক্রেম অর্থরাশির 1% পেড হয়, যদি সমস্ত তথ্য/নথিপত্র প্রাপ্ততার পর 6 ঘণ্টার বেশী বিলম্ব ঘটে	প্রত্যাৰ্পণ ক্রেমসের ক্ষেত্রে - সর্বাধিক 6% পর্যন্ত ক্রেম অর্থরাশির 1% পেড হয়, যদি সমস্ত তথ্য/নথিপত্র প্রাপ্ততার পর 21 দিনের বেশী বিলম্ব ঘটে।
দাবি পরিষেবার গ্যারান্টি		বিমাকৃত অর্থরাশির 100% পর্যন্ত সুরক্ষিত
আয়ুষ্ চিকিৎসা		বিমাকৃত অর্থরাশির 50% পর্যন্ত সুরক্ষিত
আধুনিক চিকিৎসাদি		

*প্রত্যেক পরপর 4 ক্রেম ক্রী পলিসি বছরের শেষে একবার

আপনার যোগ্যতার মানদণ্ড পরীক্ষা করুন

সুবিধালাভ	প্ল্যান ক	প্ল্যান খ
এন্ট্রীতে বয়স - সর্বাধিক	65 বছর। ₹3 লাখ বিমাকৃত অর্থরাশির জন্যে এন্ট্রীতে বয়সের কোনও বাধা নেই	65 বছর
এন্ট্রীতে বয়স - ন্যূনতম	ক্রেমটোর প্ল্যানের অধীনে 91 দিন থেকে 25 বছর বয়সী আর্থিকভাবে নির্ভরশীল সন্তানগণ** সুরক্ষিত হতে পারবে। প্রস্তাবক হিসাবে 18 বছর বা উর্কের বয়সী কমপক্ষে একজন সদস্য সহ একজন ব্যক্তি হিসাবে 5 বছরের উর্কে সন্তানগণ সুরক্ষিত হতে পারবে।	
নির্গমন বয়স	কোনও নির্গমন বয়স নেই। এই পলিসি আজীবন নবীকরণ সক্ষমতা প্রদান করে।	
ব্যক্তিগত পলিসি	সম পলিসির অধীনে সর্বাধিক 6 সদস্য স্বতন্ত্রভাবে সুরক্ষিত হতে পারেন।	
ক্রেমটোর পলিসি	সম ক্রেমটোর অধীনে সর্বাধিক 6 সদস্য সুরক্ষিত হতে পারেন = 4 (শিশু) + 2 (প্রাপ্তবয়স্কদের)	
পলিসি জারি-পূর্বক মেডিকেল চেক-আপ	>= 46 বছর	>= 18 বছর

প্রযোজ্য হওয়ার শর্তাবলী

ক্রমের যোগ্যতা	সিঙ্গেল প্রাইভেট রুম* ক্রেম অর্থরাশির 20% ক্রেমটোর পলিসিতে সকল বিমাকৃতের জন্যে যদি সবথেকে বয়স্ক মেম্বারের বয়স এন্ট্রীতে 61 বছর বা উর্কে হয়। ব্যক্তিগত পলিসিতে সেইসব বিমাকৃতের জন্যে যাঁদের বয়স এন্ট্রীতে 61 বছর বা উর্কে হয়।
কো-পেমেন্ট	1 বছর বা 2 বছর
পলিসির মেয়াদকাল	1 বছর বা 2 বছর

অপেক্ষার সময়কাল

প্রথম 30 দিন অপেক্ষার সময়কাল	একটা দুর্ঘটনার সঙ্গে জড়িত ক্রেমস ব্যতীত যেকোন অসুস্থতার চিকিৎসার উদ্দেশ্যে পলিসি তারিখের শুরু থেকে 30 দিন
পূর্ব-বিদ্যমান রোগের অপেক্ষার সময়কাল	পিইডি*র চিকিৎসার সঙ্গে জড়িত ব্যাধির জন্যে 3 বছরের অপেক্ষার সময়কাল। প্রথম পলিসির আরম্ভের তারিখের পর 36 মাসের একটা নিরন্তর সুরক্ষা অত্যাৱশ্যক।
সুনির্দিষ্ট অপেক্ষার সময়কাল*	সুনির্দিষ্ট রোগসমূহের ক্ষেত্রে 2 বছরের অপেক্ষার সময়কাল প্রয়োগ হয়। প্রথম পলিসির আরম্ভের তারিখের পর 24 মাসের একটা নিরন্তর সুরক্ষা অত্যাৱশ্যক।

রিলায়্যান্স হেলথ গেইন পলিসি UIN: RELHUP21514V02221

পলিসি সবকিছু আওতাভুক্ত করে কিন্তু এটা^

রিলায়্যান্স জেনারেল ইন্স্যুরেন্সে, আমরা সুস্পষ্টতা বিশ্বাস করি। একটা ক্রেম করার সময় আপনি কোনও অপ্রীতিকর বিস্মিত করা ঘটনার সম্মুখীন না হ'ন সুনিশ্চিত করতে, পলিসির কিছু প্রধান বহির্ভুক্তির দিকে নজর দিন :

- তদন্ত এবং মূল্যায়ন করা/সুস্থতা এবং পুনরুজ্জীবন
- আহারজনিত সম্পূর্ণক এবং পদার্থসমূহ
- কসমেটিক বা প্লাস্টিক সার্জারী যদি না দুর্ঘটনা/পোড়া বা ক্যান্সারের কারণে হয়
- বিপজ্জনক বা দুঃসাহসিক ক্রীড়া
- আইন লঙ্ঘন
- পদার্থের অপব্যবহার এবং অ্যালকোহল
- 7.5-এর থেকে কম প্রতিসরণমূলক ক্রেম
- বন্ধ্যন্ত্র এবং অনপত্যতা
- মাতৃত্বের ব্যয়াদি
- দাঁতের চিকিৎসা
- বাহ্যিক জন্মগত অসঙ্গতি
- নন-অ্যালোপ্যাথী/চিকিৎসা আয়ুষ্ ব্যতীত
- স্বকীয় আঘাত বা আত্মহত্যা
- পারমাণবিক আক্রমণ/যুদ্ধ

দ্রষ্টব্য: প্রস্তাবনার তারিখে পলিসি প্রস্তাবকের বয়স কমপক্ষে 18 বছর হতেই হবে।
#আপনার পলিসি 'সিঙ্গেল প্রাইভেট রুম' হেতু আপনাকে আওতাভুক্ত করে। আপনি হকদার শ্রেণীপর্যায়ের তুলনায় থাকার উচ্চতর শ্রেণীপর্যায়েরে ভর্তি হলে, আওতাভুক্ত মেডিক্যাল ব্যয়াদির হারমূলক অনুপাত আপনাকে বহন করতেই হবে।

*রোগসমূহের বিশদ তালিকার জন্যে, আমাদের www.reliancegeneral.co.in ওয়েবসাইটে পাওয়া যাওয়া প্রস্পেক্টাস পলিসি ওয়ার্ডিংস পড়ুন।

**স্বাভাবিকভাবে বা আইনানুগভাবে পরিপালিত এবং প্রস্তাবকের ওপর আর্থিকভাবে নির্ভরশীল

^এই তালিকা কেবলমাত্র নির্দেশক। জেনারেল এবং চিরস্থায়ী বহির্ভুক্তিসমূহ বিশদে বোধগম্য করার জন্যে আমাদের www.reliancegeneral.co.in ওয়েবসাইটে পাওয়া যাওয়া প্রস্পেক্টাস/পলিসি ওয়ার্ডিংস পড়ুন।

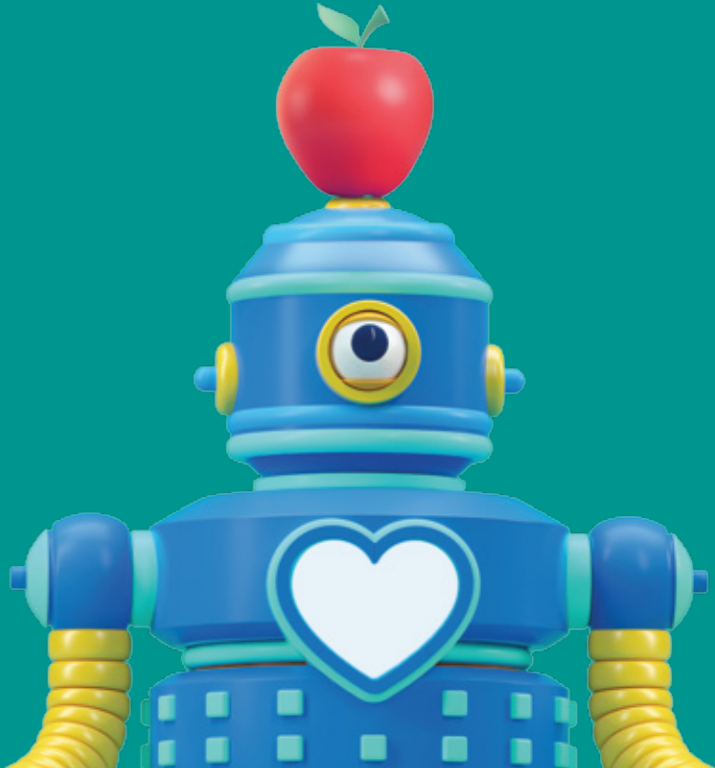
রিলায়্যান্স
হেলথ গেইন
পলিসি

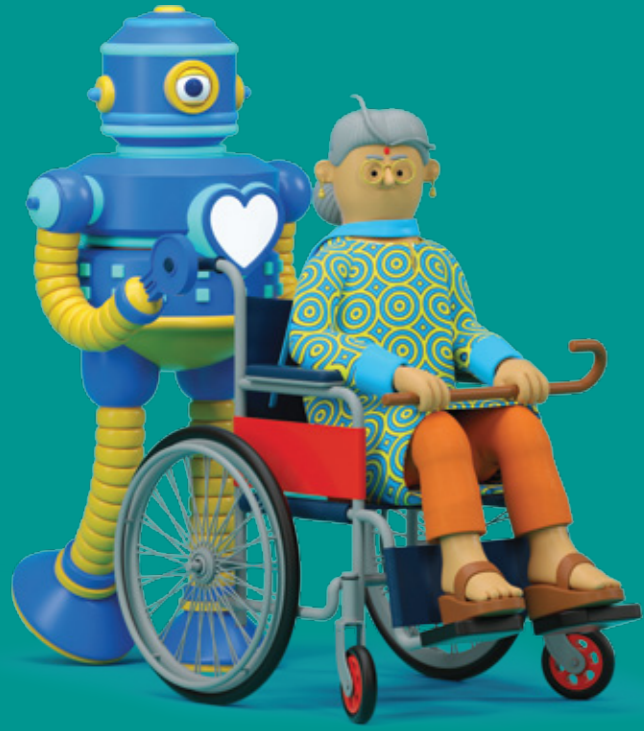
এক টোকায়

সহজ মেডিক্যাল

ইন্স্যুরেন্স

Tech+ ❤️ = Live Smart





স্বাস্থ্য সোনা, আর এটা সেইভাবে থাকা উচিত। যদিও, ক্ষয়কর জীবনশৈলী, বায়ু দূষণ, নজিরহীন ফু সংক্রমণ বা কয়েকটা ভুল পদক্ষেপ আপনাকে যেকোন সময় মেডিক্যাল জরুরি অবস্থায় ফেলতে পারে। অতি শীঘ্র আরোগ্যলাভের জন্যে আপনার প্রার্থনা এবং দ্রুত ক্যাশলেস ক্রেম নিষ্পত্তির জন্যে আপনার প্রয়োজন, আমরা এই উভয় অনুভূতি বুঝি। তাই তো আমরা রিলায়্যান্স জেনারেল ইন্স্যুরেন্সে, আপনার কাছে এনেছি এমন এক বিমা সুরক্ষা যা পুরো আন্তরিকতার সঙ্গে একত্রে অতি দ্রুত সহায়তার জন্যে টেকনোলজীর সুবিধাজনকতা প্রদান করে, যেটা জানে আপনার স্বাস্থ্যের যত্ন দরকার।

রিলায়্যান্স হেলথ গেইন পলিসি হলো Tech + ❤️ সহযোগে Live Smart -এর নতুন উপায়

আমাদের বেছে নেওয়ার 5 অবিশ্বাস্য কারণ



ইজি মেডিক্যাল ইন্স্যুরেন্স (EMI)

আপনি একটা বিমা সুরক্ষা কেনার ক্ষেত্রে আপনার লক্ষ্য করার প্রথম বিষয় হলো এর প্রিমিয়াম এবং অধিকাংশ ব্যক্তি কম বিমাকৃত অর্থরাশি বা একটা সস্তার বার্ষিক প্রিমিয়ামের প্রতি বোঁকেন। আমরা শুধু আপনার সিদ্ধান্ত নেওয়া সহজ করেছি। রিলায়্যান্স হেলথ গেইন পলিসি আসে সহজ মাসিক এবং ত্রৈমাসিক প্রিমিয়াম কিস্তিতে। সুতরাং, বেছে নিন সেই বিমাকৃত অর্থরাশি যা পর্যাপ্ত এবং একটা EMI যা উপযুক্ত।



রিটোর। রিফিল। রিচার্জ।

যদি একটা মেডিক্যাল ক্রেম আপনার পলিসির বিমাকৃত অর্থরাশি নিঃশেষিত করে, আমরা আপনার ব্যবহারের জন্যে ফিরিয়ে দিয়ে স্বয়ংক্রিয়ভাবে এটা 100% রিটোর করি। বিমাকৃত অর্থরাশির 20% সম্বন্ধিত অসুস্থতার জন্যে ব্যবহার করতে পারবেন, যেটার জন্যে পলিসি বছর চলাকালীন পূর্বে ক্রেম করা হয়েছে আর একটা নতুন বা অসম্বন্ধিত অসুস্থতার জন্যে বিমাকৃত অর্থরাশির 100% ব্যবহার করতে পারবেন।



ক্রেম নেই। বোনাস আছে।

একটা পলিসি বছর চলাকালীন আপনি একটা ক্রেম করে থাকলে, আমরা আপনাকে কোনও বাড়তি খরচ ছাড়াই আপনার মূল বিমাকৃত অর্থরাশির ওপর 33.33%-এর একটা ক্রেমপুঞ্জিত বোনাস দেবো। পরপর 4 ক্রেম স্ট্রী বছরের শেষে, আপনার ক্রেমপুঞ্জিত বোনাস ব্যবহার করে আপনার বিমাকৃত অর্থরাশি দ্বিগুণ করতে আপনি কল-অপশন কাজে লাগাতেও পারেন। মোট ক্রেমপুঞ্জিত বোনাস কখনোই বিমাকৃত অর্থরাশির 100% ছাড়িয়ে যেতে পারে না।



দ্রুত পলিসি। দ্রুততর ক্রেম। আমাদের গ্যারেন্টি।

একবার আপনার নথিপত্র যথাযথ থাকায়, আমরা আপনাকে দ্রুত পলিসি জারি করার গ্যারেন্টি দিই, কিন্তু পলিসি জারি করায় 10 কাজের দিন দ্বারা আমরা বিলম্ব করলে, আমরা আপনাকে ₹20,000 পর্যন্ত একটা এককালীন অতিরিক্ত বিমাকৃত অর্থরাশি পে করবো। ক্রেমস চলাকালীন, হাসপাতালের বিলগুলো নিষ্পত্তি করা হলো হাসপাতালে ভর্তি থাকার সবথেকে গুরুত্বপূর্ণ অংশ, আর যদি ক্রেম অনুরোধ এবং নথিপত্র যথাযথ থাকা সত্ত্বেও, 6 কাজের ঘন্টায় একটা ক্যাশলেস ক্রেমের প্রতি প্রতিক্রিয়া জানাতে বা 21 দিনে ক্রেম প্রত্যাপণে অক্ষম হওয়ায়, আমরা সর্বাধিক 6% পর্যন্ত ক্রেম অর্থরাশির 1% পে করতে আমরা দায়বদ্ধ।



বিনামূল্যে বিমা নবীকরণ কেননা আমরা দেখভাল করি

যদি এই পলিসির অধীনে সুরক্ষিত হওয়া একজন প্রিয়জনের প্রথম বারের জন্যে এইসব গুরুত্বপূর্ণ অসুস্থতার যেকোনটা শনাক্ত হয় :

- সুনির্দিষ্ট দুঃসহতার ক্যালার
- ওপেন চেষ্টা করনারি আর্টারী বাইপাস গ্র্যাফট
- চিরস্থায়ী লক্ষণাদির পরিণামস্বরূপ স্ট্রোক
- অটলভাবে বজায় থাকা লক্ষণাদি সহ বহুবিধ সিরোসিস

তাহলে তাঁদের বিমা সুরক্ষা নিখরচায় নবীকরণ হবে, একবার।

*নিয়ম ও শর্তাবলী সাপেক্ষে, পরিষেবা প্রদানকারী মাধ্যমে বা আমাদের দ্বারা স্বাস্থ্য সম্বন্ধিত তথ্য এবং পরিষেবাদের জন্যে যেকোন সময় ডাক্তার/স্ট্রী হেল্পলাইন বা পোর্টালে যাওয়া আপনাকে বরাদ্দ করা হবে।

আর আপনার মনস্থির করতে আরো 5টা



সুস্থতা অত্যাবশ্যক এবং পূর্ণতাদায়ক*

আপনি আমাদের পলিসিধারক হওয়ার ক্ষেত্রে, আমাদের হেলথ পোর্টাল এবং RHealth অ্যাসিস্ট অ্যাপ মাধ্যমে আপনি পূর্ণতাদায়ক সুস্থতা পরিষেবাদি পাবেন, যেক্ষেত্রে আপনি চাইতে পারেন মেডিক্যাল উপদেশ এবং টেলিফোন বা অনলাইন দ্বারা ডাক্তার কন্সাল্টেশন।



আমরা অত্যন্ত কাছে এবং ক্যাশলেস।

ভারতের সর্বত্র, আপনার বাড়ীর কাছেই বা একটু দূরে হাসপাতালগুলোর আমাদের 7300+ ব্যাপক নেটওয়ার্ক ব্যাপী সেরা চিকিৎসা এবং আরোগ্যলাভের জন্যে আপনার হাসপাতাল বেছে নেওয়ার স্বাধীনতা আপনাকে আমরা দিই।



আমরা আজীবন সঙ্গে থাকি।

আপনি আমাদের পলিসি এখন বা পরে বেছে নেওয়ায় আছে আজীবন নবীকরণযোগ্যতা, একটা নির্গমণ বয়স ছাড়াই। যার মানে আমরা সব সময় আপনার সঙ্গে, যখনই আমাদেরকে আপনার দরকার।



প্রবীণ নাগরিক এবং যৌথ পরিবারের জন্যে সুরক্ষা

65 বছরের উর্কে প্রবীণ নাগরিকদের জন্যে (কেবলমাত্র ₹৩ লাখ বিমাকৃত অর্থরাশি পর্যন্ত) এবং অধিকন্তু আমরা আপনার স্বামী/স্ত্রী, কন্যা/পুত্র, পিতা/মাতা, ভাই/বোন, ঠাকুমা/ঠাকুর্দা, নাতি/নাতনি এবং পুত্রবধূ/জামাতা সমেত আপনার পুরো পরিবারের জন্যেও কভারেজ প্রদান করি, কেননা আমরা জানি আপনি ওঁদের ভালবাসেন এবং সেরাটা সহযোগে ওঁদের সুরক্ষিত করতে চান।



ফিরে আসে কর সশ্রয় আপনার পকেটে।

এই পলিসি আপনাকে করের সুবিধালাভও দেয়। প্রিমিয়াম আয়কর আইন, 1961-এর 80ডি ধারায়ীনে বিয়োগের জন্যে যোগ্য। এই সুবিধালাভের ক্ষেত্রে অধিক তথ্যের জন্যে আপনার কর পরামর্শদাতার সঙ্গে আলোচনা করুন।

দ্রষ্টব্য : করের আইনাদি পরিবর্তন সাপেক্ষে।

ডিসকাউন্টস, ডিসকাউন্টস এবং আরো ডিসকাউন্টস



কার কাষ্টমার ডিসকাউন্ট

আপনি রিলায়্যান্স কার ইন্স্যুরেন্স গ্রাহক হলে, আপনি বিশেষ ডিসকাউন্ট পাবেন। রিলায়্যান্স প্রাইভেট কার প্যাকেজ পলিসি গ্রাহকদের জন্যে প্রিমিয়ামের ওপর 5% ডিসকাউন্ট।



কন্যা সন্তান এবং অবিবাহিত নারীদের ক্ষেত্রে ডিসকাউন্ট

আপনি আপনার ছোট মেয়েটার বিমা করানোর ক্ষেত্রে বা আপনি অবিবাহিত নারী হলে বিশেষ সুবিধা পাবেন। কন্যা সন্তানের জন্যে বিমা করানো বা অবিবাহিত নারী হওয়ার জন্যে প্রিমিয়ামের ওপর 5% ডিসকাউন্ট।



ফ্যামিলি ডিসকাউন্ট

পরিবারের সাইজের ওপর নির্ভর করে, একটা ফ্যামিলি ফ্লোটার প্র্যান ছাড়া একই পলিসিতে একের অধিক পারিবারিক সদস্যের ব্যক্তিগতভাবে আপনি বিমা করানোর ক্ষেত্রে একটা বিশেষ ডিসকাউন্ট উপভোগ করুন। পলিসি প্রিমিয়ামের ওপর 5%/10% ডিসকাউন্ট প্রদত্ত হয়।



পলিসি ভোগদখল ডিসকাউন্ট

7.5% ডিসকাউন্ট* 2 বছরের পলিসির জন্যে।

দ্রষ্টব্য : সমস্ত ডিসকাউন্টের মোট যোগফলে 15% ছাড়িয়ে যাবে না।

ক্রেম করার সহজ পদক্ষেপসমূহ



আপনার হেল্থ কার্ডে দেওয়া 1800 3009 হেল্পলাইন ব্যবহার করে হাসপাতালে ভর্তির কথা আমাদের হেল্থ ক্রেইম্‌স টিম, RCARE'য়ে জানান



প্রয়োজনীয় দস্তাবেজ RCARE'য়ে দাখিল করুন



নেটওয়ার্ক হাসপাতাল - ক্যাশলেস সুবিধার জন্যে RCARE ব্যবস্থা করবে
নন-নেটওয়ার্ক হাসপাতাল - ক্ষতিপূরণের দাবির জন্যে অনুগ্রহ করে আমাদের পলিসির কথাগুলোতে উল্লেখিত মতো প্রক্রিয়া অনুসরণ করুন

একটা স্মার্ট চয়েস বানাতে, সরাসরি আমাদের সংস্পর্শে আসুন	
ওয়েবসাইট	reliancegeneral.co.in
কল	1800 3009 (টোল-ফ্রী) 022-4890 3009 (পেড) 022-33834185 (পেড) - স্বতন্ত্র লাইন প্রবীণ নাগরিকদের জন্যে
হোয়াটসঅ্যাপ	74004 22200

আমাদের বিমা পরামর্শদাতার সঙ্গে যোগাযোগ করুন	
<p>আমাদের বিমা পরামর্শদাতার সঙ্গে যোগাযোগ করুন</p>	

রোবোট স্পীড দরকার?
আমাদের সঙ্গে ডিজিটালে যান।

রিভেটসমূহের বন্দোবস্ত - বিমা আইনাদি (সংশোধিত) অধিনিয়ম, 2015 দ্বারা সংশোধিত মতো বিমা অধিনিয়ম, 1938-এর 41 ধারা।

কোনও ব্যক্তি ভারতে অন্য কোনও ব্যক্তিকে, জীবন বা সম্পত্তির সহিত জড়িত যেকোনও ধরনের ঝুঁকির জন্যে বিমা করানো বা উহা নবীকরণ করানো বা বিমা পলিসি বজায় রাখার জন্যে, প্রত্যক্ষ বা পরোক্ষভাবে না কোনও প্রলোভন দিতে পারেন বা না দিতে পারেন কমিশন থেকে সম্পূর্ণ বা আংশিক রূপে কোনও ভাগ, পারেন না দিতে পলিসিতে দর্শনা প্রিমিয়ামের ওপর কোনও ধরনের ছাড় অথবা বিমা পলিসি গ্রহণকারী, উহার নবীকরণ করানো বা উহা বজায় রাখার যেকোনও ব্যক্তি কোনও ধরনের ছাড় স্বীকার করতে পারেন না, তবে প্রকাশিত প্রসপেক্টাস বা বিমা সংস্থার সার্বী অনুসারে এমন ধরনের ছাড়ের অনুমতি ব্যতীত। এই ধারার শর্তাবলী মেনে নেওয়ায় অবহেলা করা যেকোন ব্যক্তি একটা জরিমানার জন্যে দায়বদ্ধ হবেন, যেটা দশ লাখ টাকাতে প্রসারিত হতে পারে।

সুবিধালাভ, কভারেজ, নিয়ম ও শর্তাবলী এবং বহির্ভুক্তিসমূহ সম্বন্ধে সম্পূর্ণ বিবরণের জন্যে, দেখুন ওয়েবসাইট www.reliancegeneral.co.in এবং বিক্রী সমাপনের পূর্বে সেল্‌স রোশিয়ার, প্রস্পেক্টাস এবং পলিসির শব্দব্যবহার পড়ুন। করের আইনাদি পরিবর্তন সাপেক্ষে।

আইআরডিএআই রেজিস্ট্রেশন নং: 103. রিলায়্যান্স জেনারেল ইন্স্যুরেন্স কোম্পানী লিমিটেড
পঞ্জীকৃত ও কর্পোরেট কার্যালয়: রিলায়্যান্স সেন্টার, সাউথ উইং, 4th তল, অফ ওয়েস্টার্ন এক্সপ্রেস হাইওয়ে, সাতাক্রজ (পূর্ব), মুম্বই-400055. কর্পোরেট আইডেন্টিটি নম্বর: U66603MH2000PLC128300. রিলায়্যান্স হেল্থ গেইন পলিসি : UIN: REL-HLP21514V022021. ওপরে প্রদর্শিত ট্রেড লোগো অনিল স্বীকৃতি অথবা নিউজপ্রাইভেট লিমিটেডের অতর্ভুক্ত এবং লাইসেন্সের অধীনে রিলায়্যান্স জেনারেল ইন্স্যুরেন্স কোম্পানী লিমিটেড দ্বারা ব্যবহৃত। রোটসমূহ কেবলমাত্র তৃতীয় পক্ষের জন্যে স্থিরনির্দিষ্ট* যেকোন শব্দ বা মানে সুস্পষ্টভাবে বোধগম্য করার জন্যে, অনুগ্রহ করে ইংরাজী রোশিয়ারও দেখুন*