

ক্রম করার সহজ পদক্ষেপসমূহ

আপনার হেল্থ কার্ডে দেওয়া 1800 3009 হেল্পলাইন ব্যবহার করে হাসপাতালে ভর্তির কথা আমাদের হেল্থ ক্রেইমস টিম, RCARE'য়ে জানান

প্রয়োজনীয় দস্তাবেজ RCARE'য়ে দাখিল করুন

নেটওয়ার্ক হাসপাতাল - ক্যাশলেস সুবিধার জন্যে RCARE ব্যবস্থা করবে
নন-নেটওয়ার্ক হাসপাতাল - ক্ষতিপূরণের দাবির জন্যে অনুগ্রহ করে আমাদের পলিসির কথাগুলোতে উল্লেখিত মতো প্রক্রিয়া অনুসরণ করুন

একটা স্মার্ট চয়েস বানাতে, সরাসরি আমাদের সংস্পর্শে আসুন

| | |
|--------------|--|
| ওয়েবসাইট | reliancegeneral.co.in |
| কল | 1800 3009 (টোল-ফ্রী) 022-4890 3009 (পেড) 022-33834185 (পেড) - স্বতন্ত্র লাইন প্রবীণ নাগরিকদের জন্যে |
| হোয়াটসঅ্যাপ | 74004 22200 |

আমাদের বিমা পরামর্শদাতার সঙ্গে যোগাযোগ করুন

ব্রোবোট স্পীড দরকার?

আমাদের সঙ্গে ডিজিটালে যান।



রিবেটসমূহের বন্দোবস্ত - বিমা আইনাদি (সংশোধিত) অধিনিয়ম, 2015 দ্বারা সংশোধিত মতো বিমা অধিনিয়ম, 1938-এর 41 ধারা।

কোনও ব্যক্তি ভারতে অন্য কোনও ব্যক্তিকে, জীবন বা সম্পত্তির সহিত জড়িত যেকোনও ধরনের ঝুঁকির জন্যে বিমা করানো বা উহা নবীকরণ করানো বা বিমা পলিসি বজায় রাখার জন্যে, প্রত্যক্ষ বা পরোক্ষভাবে না কোনও প্রলোভন দিতে পারেন বা না দিতে পারেন কমিশন থেকে সম্পূর্ণ বা আংশিক রূপে কোনও ভাগ, পারেন না দিতে পলিসিতে দর্শনা প্রিমিয়ামের ওপর কোনও ধরনের ছাড় অথবা বিমা পলিসি গ্রহণকারী, উহার নবীকরণ করানো বা উহা বজায় রাখার কোনও ব্যক্তি কোনও ধরনের ছাড় স্বীকার করতে পারেন না, তবে প্রকাশিত প্রসপেক্টাস বা বিমা সংস্থার সারণী অনুসারে এমন ধরনের ছাড়ের অনুমতি ব্যতীত। এই ধারার শর্তাবলী মেনে নেওয়ায় অবহেলা করা ে যেকোন ব্যক্তি একটি জরিমানার জন্যে দায়বদ্ধ হবেন, যেটা দশ লাখ টাকার প্রসারিত হতে পারে।

সুবিধালাভ, কভারেজ, নিয়ম ও শর্তাবলী এবং বহির্ভুক্তিসমূহ সম্বন্ধে সম্পূর্ণ বিবরণের জন্যে, দেখুন ওয়েবসাইট www.reliancegeneral.co.in এবং বিক্রী সমাপনের পূর্বে সেল্ফ রোশিয়ার, প্রস্পেক্টাস এবং পলিসির শব্দব্যবহার পড়ুন। করের আইনাদি পরিবর্তন সাপেক্ষ।

আইআরডিএআই রেজিস্ট্রেশন নং 103. রিলিঅ্যান্স জেনারেল ইন্স্যুরেন্স কোম্পানী লিমিটেড
পঞ্জীকৃত ও কর্পোরেট কার্যালয়: রিলায়্যান্স সেন্টার, সাউথ উইং, 4র্থ তল, অফ ওয়েস্টার্ন এক্সপ্রেস হাইওয়ে, সান্তাফ্রেজ (পূর্ব), মুম্বই-400055. কর্পোরেট আইডেন্টিটি নম্বর: U66603MH2000PLC128300. আরোগ্য সঞ্জীবনী পলিসি, রিলায়্যান্স জেনারেল UIN: RELHLIP21001V012021. ওপরে প্রদর্শিত ট্রেড লোগো অনিল ধীরুভাই অ্যান্ড নিউক্লিয়ার প্রাইভেট লিমিটেডের অস্তিত্ব এবং লাইসেন্সের অধীনে রিলিঅ্যান্স জেনারেল ইন্স্যুরেন্স কোম্পানী লিমিটেড দ্বারা ব্যবহৃত। রোটসমূহ কেবলমাত্র তৃতীয় পক্ষের জন্যে স্থিরনির্দিষ্ট* যেকোন শব্দ বা মানে সুস্পষ্টভাবে বোধগম্য করার জন্যে, অনুগ্রহ করে ইংরাজী রোশিয়ারও দেখুন*

যোগ দিন আমাদের এখানে

An ISO 9001:2015
Certified Company

যোগ্যতামান

| মানদণ্ড | যোগ্যতা |
|--|---|
| বয়স | শিশু: 91 দিন থেকে 25 বছর* প্রাপ্তবয়স্ক: 18 বছর থেকে 65 বছর* |
| পলিসি প্রকার | স্বতন্ত্র এবং ক্যামিলি ফ্লোটার |
| পলিসি সময়কাল | 1 বছর |
| পলিসি-পূর্বক জারি করা মেডিক্যাল চেক-আপ | 51 বছর থেকে 65 বছর** |

*সম্পূর্ণ হওয়া বছরগুলোর ভিত্তিতে বয়স, নিরন্তর নবীকরণের ক্ষেত্রে কোনও সর্বাধিক কভার ক্ষমতা হওয়ার বয়স নেই

**কোম্পানী কর্তৃক প্রস্তাবনা গৃহীত হওয়া এবং পলিসি জারি হওয়ার ক্ষেত্রে, PPMC খরচের 100% কোম্পানীর দ্বারা বহনীয় হবে
প্রস্তাবনা বাতিল হওয়া বা প্রস্তাবনা গ্রহণ করায় প্রস্তাবক অস্বীকার করার ক্ষেত্রে, PPMC খরচের 100% কোম্পানীর দ্বারা বহনীয় হবে

অপেক্ষার সময়কাল

| | |
|---------------------------------------|---|
| প্রথম 30 দিন অপেক্ষার সময়কাল | একটা দুর্ঘটনার সঙ্গে জড়িত ক্রেমস ব্যতীত যেকোন অসুস্থতার চিকিৎসার উদ্দেশ্যে পলিসি তারিখের শুরু থেকে 30 দিন |
| পূর্ব-বিদ্যমান রোগের অপেক্ষার সময়কাল | পিইডি ঘোষিত হয়েছে এবং/বা প্রস্তাবনায় গ্রহণীয় হয়েছে শর্তে পলিসির আরম্ভ থেকে, নিরন্তর কভারেজ অতিবাহিত হওয়ার 48 মাস সম্পূর্ণ না হওয়া পর্যন্ত প্রি-একজিস্টিং ডিসিজ (পিইডি) এবং এর সরাসরি জটিলতাসমূহ আওতাভুক্ত হবে না। |
| সুনির্দিষ্ট অপেক্ষার সময়কাল | বিমাকারী ব্যক্তি বিনা বিরামে পলিসির তার তৃতীয় বছরে যতক্ষণ প্রবেশ করছেন, পলিসিতে উল্লেখিত মতো সুনির্দিষ্ট রোগসমূহের## ওপর 24/48 মাসের সুনির্দিষ্ট অপেক্ষার সময়কাল প্রযোজ্য হয়। |

ফ্রী লুক সময়কাল

ফ্রী লুক সময়কাল প্রযোজ্য হবে পলিসি আরম্ভে এবং নবীকরণের ক্ষেত্রে বা পলিসি পোটিংয়ের সময়ে নয়।

পলিসির নিয়ম ও শর্তাবলী পুনর্সমীক্ষা করতে এবং গ্রহণীয় না হলে সেটা ফেরৎ দিতে বিমাকারী ব্যক্তি পলিসি প্রাপ্ত করার তারিখ থেকে পনেরো দিনের একটা সময়কালের সুযোগ পাবেন।

ফ্রী লুক সময়কাল চলাকালীন বিমাকারী ব্যক্তি কোনও ক্রেম না করে থাকলে, বিমাকারী ব্যক্তি নিম্ন বিষয়ের হকদার হবেন

- বিমাকারী ব্যক্তির মেডিক্যাল পরীক্ষার ওপর কোম্পানীর দ্বারা বহনীয় যেকোন ব্যয় এবং স্ট্রাম ডিউটি মাসুলাদি বিয়োগ করে পেড প্রিমিয়ামের ফেরৎ, অথবা
- ঝুঁকি ইতিমধ্যে শুরু হওয়া এবং পলিসি ফেরতের অপশন বিমাকারী ব্যক্তির দ্বারা ব্যবহৃত হওয়ার ক্ষেত্রে, সুরক্ষার সময়কালের জন্যে আনুপাতিক ঝুঁকি প্রিমিয়ামের উদ্দেশ্যে বিয়োগ হওয়া, অথবা
- ইন্স্যুরেন্স কভারেজের কেবলমাত্র একটা অংশ শুরু হওয়ার ক্ষেত্রে, এমন সময়কাল চলাকালীন ইন্স্যুরেন্স কভারেজের সঙ্গে এমন আনুপাতিক প্রিমিয়াম যথানুপাত হয়

##রোগসমূহের বিশদ তালিকার জন্যে, আমাদের www.reliancegeneral.co.in ওয়েবসাইটে পাওয়া যাওয়া প্রস্পেক্টাস/পলিসি ওয়ার্ডিংস পড়ুন।

ডিসকাউন্টস, ডিসকাউন্টস এবং আরো ডিসকাউন্টস



গ্রাহক ডিসকাউন্ট

আপনি একজন বিদ্যমান রিলায়্যান্স ইন্স্যুরেন্স গ্রাহক হলে, আপনি 5% বিশেষ ডিসকাউন্ট প্রাপ্ত করুন।



স্থিরনির্দিষ্ট নির্দেশ ডিসকাউন্ট

আপনি 'স্থিরনির্দিষ্ট নির্দেশ' বা 'NACH' মাধ্যমে পেড করা একজন গ্রাহক হলে, 3% নবীকরণ ডিসকাউন্ট উপভোগ করুন।



পারিবারিক ডিসকাউন্ট

ব্যক্তিগত ভিত্তিতে পলিসি নেওয়া একটা পরিবারের থেকে 1 জনের বেশী সদস্য হলে 10% বিশেষ পারিবারিক ডিসকাউন্ট উপভোগ করুন।

পলিসি সবকিছু আওতাভুক্ত করে কিন্তু এটা

রিলায়্যান্স জেনারেল ইন্স্যুরেন্সে, আমরা সুস্পষ্টতা বিশ্বাস করি। একটা ক্রেম করার সময় আপনি কোনও অপ্রীতিকর বিস্মিত করা ঘটনার সম্মুখীন না হ'ন সুনিশ্চিত করতে, পলিসির কিছু প্রধান বহির্ভুক্তির দিকে নজর দিন:

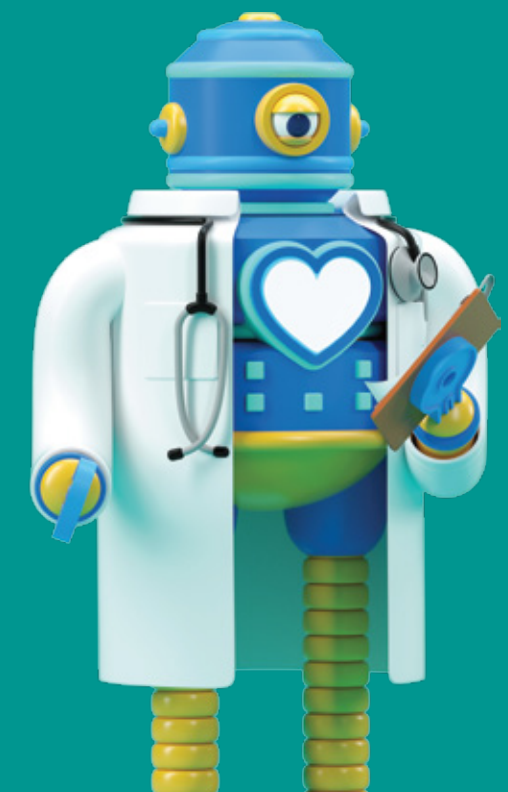
- বাড়ীতেই হাসপাতালে থাকার ব্যবস্থা
- তদন্ত এবং মূল্যায়ন
- বিশ্রামে নিরাময়, পুনর্বাঁসন এবং বিলম্বন পরিচর্যা
- মেদবহুলতা/ওজন নিয়ন্ত্রণ
- লিঙ্গ পরিবর্তনের চিকিৎসা
- কসমেটিক বা প্লাস্টিক সার্জারী (যদি না দুর্ঘটনাজনিত আঘাতের কারণে হয়)
- বিপজ্জনক বা দুঃসাহসিক ক্রীড়া
- আইন লঙ্ঘন
- বহির্ভূত প্রদানকারীসমূহ
- আসক্তি, মাদক/উপাদানের অপব্যবহার
- বিকল্প খেরাপী এবং পুনরুদ্ধার
- আহারজনিত পরিপূরক এবং উপাদানসমূহ
- প্রতিসরণমূলক ক্রেটি
- অপ্রমাণিত চিকিৎসাদি
- বক্ষ্যাত্ম এবং অনপত্যতা
- মাতৃত্ব
- দাঁতের চিকিৎসা (যদি না দুর্ঘটনাজনিত আঘাতের কারণে হয়)
- মেডিক্যাল রহিত ব্যয়াদি
- আউটপেসেন্ট চিকিৎসা (OPD)
- বিদেশে চিকিৎসা
- যুদ্ধ বা সমরূপ পরিস্থিতিসমূহ
- পারমাণবিক, রাসায়নিক বা জৈবিক আক্রমণ

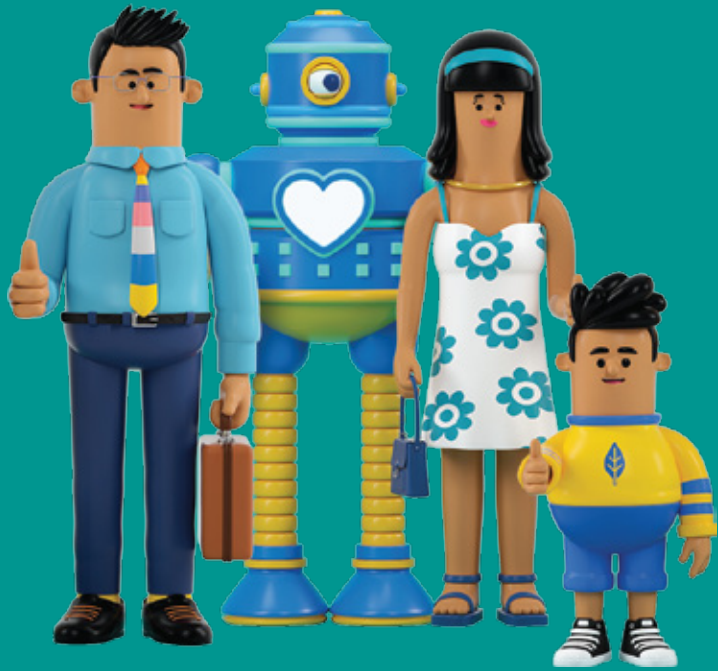
*এই তালিকা কেবলমাত্র নির্দেশক। জেনারেল এবং চিরস্থায়ী বহির্ভুক্তিসমূহ বিশদে বোধগম্য করার জন্যে আমাদের www.reliancegeneral.co.in ওয়েবসাইটে পাওয়া যাওয়া প্রস্পেক্টাস/পলিসি ওয়ার্ডিংস পড়ুন।

আরোগ্য সঞ্জীবনী পলিসি, রিলায়্যান্স জেনারেল

বড় হোক বা ছোট, সব রোগকে আমরা কভার করি।

Tech+ ❤️ = Live Smart





যখন আপনি জন্মেছিলেন, আমরা নিশ্চিত যে তখন ভাবেননি কেন আপনি একটা স্বাস্থ্য বিমা কিনবেন, শনাক্ত করায় আপনাকে সাহায্য করতে একদিন এই রোশার আপনাকে পড়তে হবে। কিন্তু এখন আপনার বর্তমান অবস্থানে, আমরা মনে করি আপনি ইতিমধ্যে নিজের বা আপনার পরিবারের জন্যে একটা স্বাস্থ্য বিমা পলিসি কেনার কথা ভাবছেন এবং এই পলিসি বেছে নেওয়া সঠিক সিদ্ধান্ত হবে কিনা স্থির করতে এখানে হাজির। আমরা জানি আপনার দরকার একটা স্ট্যাণ্ডার্ড হেলথ ইন্স্যুরেন্স পলিসি, যা হাসপাতালে ভর্তি থাকার মূল ব্যয়াদি আওতাভুক্ত করে এবং দরকারের সময় ক্রম করা সহজ। আর হ্যাঁ, আমরা এই উভয় অনুভূতি বুঝি। তাই তো আমরা রিলায়্যান্স জেনারেল ইন্স্যুরেন্সে, আপনার কাছে এনেছি এমন এক সরল ব্যাপক বিমা সুরক্ষা যা আপনাকে পুরো আন্তরিকতার সঙ্গে একত্রে অতি দ্রুত ক্রম সহায়তার জন্যে টেকনোলজীর সুবিধাজনকতা প্রদান করে, যেটা জানে আপনার স্বাস্থ্যের যত্ন দরকার।

আরোগ্য সঞ্জীবনী পলিসি, রিলায়্যান্স জেনারেল হলো Tech + ❤️ সহযোগে Live Smart-এর নতুন উপায়

আমরা শুধু কারণসমূহ দিই, কিনতে



বেসিক থাকতেই হবে

আরোগ্য সঞ্জীবনী হলো একটা স্ট্যাণ্ডার্ড হেলথ পলিসি, যা বেসিক ইনপোসেন্ট হাসপাতালে ভর্তি থাকার মেডিক্যাল ব্যয়াদি আওতাভুক্ত করে, যেমন রুম ভাড়া, নার্সিং মাসুলাদি, আইসিইউ মাসুলাদি, ডাক্তারের ফীসমূহ ইত্যাদি। পলিসি নিশ্চিত করবে যে আমরা সকল আর্থিক প্রয়োজন মেটাতে, যা আসে একটা মেডিক্যাল জরুরি অবস্থার সঙ্গে একত্রে আর শুধুই সেরাটা দিয়ে আপনাকে সহায়তা করে।



রোবোটিক, স্টেম সেল এবং অন্যান্য চিকিৎসা

চিকিৎসা বিজ্ঞানের অগ্রগতি ঘটেছে আর তাই আপনার হেলথ পলিসি সেইরূপ হতে হবে, তাই তো আমরা রোবোটিক সার্জারী, স্টেম সেল থেরাপী; এবং স্টিরিওট্যাক্টিক রেডিও সার্জারীর মতো বিশেষ+ চিকিৎসাসমূহ, যেগুলো কম বহিরাক্রমগাম্যক এবং শীঘ্র আরোগ্যলাভ করায় সেগুলো আওতাভুক্ত করি। আর এমন আরো অনেক চিকিৎসা এই পলিসির অধীনে আওতাভুক্ত, কিন্তু তার জন্যে আপনাকে আমাদের পলিসি ওয়ার্ডিংস দেখতে হবে।



7300+ এবং তালিকা ক্রমবর্ধমান

আপনি যেখানেই থাকুন আমরা আপনার কাছাকাছি থাকি। আপনি মুম্বইয়ে বাস করুন বা ম্যাঙ্গালোরে, আমরা দেশের সমস্ত প্রান্তে 7300+ হাসপাতালের এক ব্যাপক নেটওয়ার্ক কভার করি, যা ক্যাশলেস হাসপাতালে থাকারও উপায় প্রদান করে।



দাঁত সংক্রান্ত এবং প্রাস্টিক সার্জারী বহির্ভুক্ত নয়

দাঁত সংক্রান্ত এবং প্রাস্টিক সার্জারী এখন এই পলিসির অধীনে আওতাভুক্ত, যা দুর্ঘটনাজনিত আঘাতের কারণে প্রয়োজন হলে এখন ভোগ করতে পারা যাবে।



কেয়ারের 90 দিন

হ্যাঁ, সেটাই সঠিকভাবে হাসপাতালে ভর্তি-পূর্বক 30 দিন এবং ভর্তি-পরবর্তী 60 দিন যুক্ত করবে, যার মানে আপনার হাসপাতালে ভর্তি থাকার 30 দিন আগে থেকে হাসপাতাল থেকে ছাড়া পাবার পর 60 দিন পর্যন্ত জড়িত মেডিক্যাল ব্যয়াদি আমরা কভার করি।



শুধুই কয়েক দিনের কেয়ার নয়, উপরন্তু ডে কেয়ার

এই হেলথ পলিসি একটা ইনপোসেন্ট হস্পিট্যালাইজেশনের জন্যে কভার করার সময়, যার মধ্যে ন্যূনতম 24 ঘণ্টা হাসপাতালে ভর্তি থাকার প্রয়োজন হয়, কিন্তু আমরা বুঝি যে টেকনোলজিক্যাল অগ্রগতির কারণে কিছু চিকিৎসা পদ্ধতি শীঘ্র ও অতি দ্রুত হয় আর 24 ঘণ্টা হাসপাতালে ভর্তি থাকার দরকার পড়ে না। তাই, তাদের সবগুলোকে একটা হাসপাতালে বা একটা ডে-কেয়ার সেন্টারে আমরা ডে কেয়ার পদ্ধতির অধীনে কভার করি।



আয়ুস সুবিধালাভ

আয়ুর্বেদ, ইউনানি, সিদ্ধ এবং হোমিওপ্যাথী হলো অত্যাবশ্যক বিকল্প চিকিৎসা পদ্ধতিসমূহ, যার জন্যে আমরা হাসপাতালে থাকার ব্যয়াদিও আওতাভুক্ত করি। সুতরাং, আপনার নিরাময় ও আরোগ্যলাভের পন্থা বেছে নিন, আমরা আপনার সঙ্গে আছি।

আপনি ফেলতে পারেন না এমন প্ল্যান

| বিমাকৃত অর্থরাশি | ₹1,00,000 | ₹1,50,000 | ₹2,00,000 | ₹2,50,000 | ₹3,00,000 | ₹3,50,000 | ₹4,00,000 | ₹4,50,000 | ₹5,00,000 |
|---|---|-----------|-----------|-----------|-----------|-----------|-----------|-----------|-----------|
| বিভাগ 1: মূল সুবিধালাভ | | | | | | | | | |
| সুবিধালাভ | বিবরণ | | | | | | | | |
| ইনপোসেন্ট কেয়ার | 24 ঘণ্টার থেকে অধিক সময়কালের জন্যে একটা অসুস্থতা বা দুর্ঘটনার কারণে হাসপাতালে ভর্তি থাকাকালীন বহনীয় রুম ভাড়া, আইসিইউ মাসুলাদি, চিকিৎসকদের ফী, ওটি মাসুলাদি, নার্সিং মাসুলাদি ইত্যাদির মতো মেডিক্যাল ব্যয়াদি আওতাভুক্ত করে। <ul style="list-style-type: none"> প্রতি দিন সর্বাধিক ₹5000/- সাপেক্ষে বিমাকৃত অর্থরাশির 2% পর্যন্ত, হাসপাতাল/নার্সিংহোম দ্বারা প্রদত্ত হিসাবে রুম ভাড়া, বোর্ডিং, নার্সিং ব্যয়াদি। প্রতি দিন সর্বাধিক ₹10,000/- সাপেক্ষে বিমাকৃত অর্থরাশির 5% পর্যন্ত, ইন্সটিটিউট (আইসিইউ)/ইন্সটিটিউট কার্ডিয়াক কেয়ার ইউনিট (আইসিসিইউ) ব্যয়াদি। অ্যানেস্থেসিয়া, রক্ত, অক্সিজেন, অপারেশন থিয়েটার মাসুলাদি, সার্জিক্যাল অ্যান্সিইটিভেশন, ওষুধ এবং ড্রাগস, রোগনির্ণয়ক, রোগনির্ণয়ক ইমেজিং মডালিটিজ এবং এমন সমরূপ অন্যান্য ব্যয়াদির জন্যে বিমাকৃত অর্থরাশি পর্যন্ত খরচে সামিল থাকে। ডাক্তার/সার্জেনদের ফী আওতাভুক্ত হয়। | | | | | | | | |
| বিশেষ চিকিৎসা/পদ্ধতি | নিম্নে তালিকাগত মতো বিশেষ চিকিৎসাসমূহ বিমাকৃত অর্থরাশির 50% পর্যন্ত সহযোগে আওতাভুক্ত হয়: <ul style="list-style-type: none"> ইউটেরাইন আর্টারি এন্ডোলাইজেশন এবং এইচআইএফইউ (হাই ইন্টেনসিটি ফোকাসড আল্ট্রাসাউণ্ড) বেলুন সাইনুপ্লাস্টি ডীপ ব্রেন স্টিমুলেশন মৌখিক কেমোথেরাপী ইমিউনোথেরাপী - মোনোক্লোনাল অ্যান্টিবডি ইঞ্জেকশন হিসাবে দেওয়া হবে ইন্ট্রা ভাইট্রাল ইঞ্জেকশন রোবোটিক সার্জারী স্টিরিওট্যাক্টিক রেডিও সার্জারী ব্রঙ্কিয়াল থার্মোপ্লাস্টি প্রোস্টেটের ভেশপারাইজেশন (গ্রীপ লেজার চিকিৎসা বা হলমিথাম লেজার চিকিৎসা) কে আইওএনএম - (ইন্ট্রা অপারেটিভ নিউরো মনিটরিং) স্টেম সেল থেরাপী: হেমাটোলজিক্যাল অবস্থাদির জন্যে অস্থিমজ্জা প্রতিস্থাপনের হেতু হেমাটোপোয়েটিক স্টেম সেলস আওতাভুক্ত হবে | | | | | | | | |
| ডে কেয়ার পদ্ধতি | হাসপাতালে বা ডে কেয়ার সেন্টারে নেওয়া ডে কেয়ার পদ্ধতির জন্যে বহনীয় মেডিক্যাল ব্যয়াদি। ডে কেয়ার পদ্ধতিতে 24 ঘণ্টা বাধ্যতামূলক হাসপাতালে থাকা অন্তর্ভুক্ত নয়। | | | | | | | | |
| ছানির চিকিৎসা | একটা পলিসি বছরের অধীনে, চোখ পিছু, বিমাকৃত অর্থরাশির 25% পর্যন্ত বা ₹40,000/-, যেটা কম হয় সেটা ছানির চিকিৎসায় আওতাভুক্ত হয়। | | | | | | | | |
| আয়ুস সুবিধালাভ | আয়ুর্বেদ, ইউনানি, সিদ্ধ এবং হোমিওপ্যাথীর অধীনে নেওয়া ইন-পোসেন্ট চিকিৎসার জন্যে মেডিক্যাল ব্যয়াদি সাবলিমিটস ছাড়াই আওতাভুক্ত হয়। | | | | | | | | |
| হাসপাতালে ভর্তি-পূর্বক | হাসপাতালে ভর্তির তারিখ পূর্ববর্তী 30 দিন বহনীয় মেডিক্যাল ব্যয়াদি আওতাভুক্ত হয় | | | | | | | | |
| হাসপাতালে ভর্তি-পরবর্তী | ছাড়া পাওয়ার তারিখ থেকে 60 দিন পর্যন্ত বহনীয় মেডিক্যাল ব্যয়াদি আওতাভুক্ত হয় | | | | | | | | |
| আপৎকালীন সড়ক অ্যাম্বুলেন্স | হাসপাতালে ভর্তি থাকা পিছু ₹2000/- পর্যন্ত, পর্যাপ্ত আপৎকালীন সুবিধাদি সহ নিকটবর্তী হাসপাতালে বিমাকৃত ব্যক্তিকে পরিবহন করার জন্যে কাজে লাগানো সড়ক অ্যাম্বুলেন্স পরিষেবার জন্যে বহনীয় প্রকৃত ব্যয়াদি আওতাভুক্ত হয় | | | | | | | | |
| দাঁতের চিকিৎসা এবং প্রাস্টিক সার্জারী | দাঁতের চিকিৎসা এবং প্রাস্টিক সার্জারী যেকোন রোগ বা দুর্ঘটনাজনিত আঘাতের কারণে প্রয়োজনীয় দাঁতের চিকিৎসা এবং প্রাস্টিক সার্জারী আওতাভুক্ত হয় | | | | | | | | |
| বিভাগ 2: কো-পেমেন্ট এবং ক্রমপঞ্জিত বোনাস | | | | | | | | | |
| ক্রমপঞ্জিত বোনাস | বিমাকৃত অর্থরাশির সর্বাধিক 50% সাপেক্ষে প্রত্যেক ক্রম মুক্ত বছরের ব্যাপারে বিমাকৃত অর্থরাশিতে 5% বৃদ্ধি। ক্রমের ঘটনায় ক্রমপঞ্জিত বোনাস একই হারে হ্রাস হবে | | | | | | | | |
| কো-পেমেন্ট | সকল ক্রমের জন্যে 5% | | | | | | | | |

*বিশেষ চিকিৎসাসমূহ বিমাকৃত অর্থরাশির 50% পর্যন্ত সহযোগে আওতাভুক্ত হয়

আরোগ্য সঞ্জীবনী পলিসি, রিলায়্যান্স জেনারেল ইউআইএন: RELHLP21001V012021.