

## চৰ্ত প্ৰযোজ্য\*

পুনৰ্নবীকৰণ সুবিধা	উপলব্ধ থাকিব, একমাত্ৰ যদি পলিচি খন পূৰ্বৰ পলিচি সমাপ্ত হোৱা তাৰিখৰ পৰা 30 দিনৰ ভিতৰত পুনৰ্নবীকৰণ কৰা হয়।
সহ-পৰিশোধ	ভৌগোলিক ৰেটিং সংৰচনা আৰম্ভ কৰা হৈছে, ইয়াৰ অৰ্থ ক্ষেত্ৰ A (মহাৰাষ্ট্ৰ, গুজৰাট, দিল্লী, হাৰিয়ানা, উত্তৰ প্ৰদেশ আৰু বেঙ্গালোৰ) আৰু ক্ষেত্ৰ B (ভাৰতবৰ্ষৰ বাকী ক্ষেত্ৰসমূহ)। যদি ক্ষেত্ৰ Bৰ এজন গ্ৰাহকে ক্ষেত্ৰ Aত দাবি কৰে, তেনেহ'লে তেওঁ এক 25%ৰ সহ-পৰিশোধ কৰাৰ বাবে দায়বদ্ধ হ'ব। তথাপিও, ক্ষেত্ৰ Bত বসবাস কৰা সকলে ক্ষেত্ৰ Aৰ বাবে প্ৰযোজ্য এক সঠিক প্ৰিমিয়াম পৰিশোধ কৰাতো নিৰ্বাচন কৰিব পাৰে আৰু সহ-পৰিশোধ অবিহনে সম্পূৰ্ণ ভাৰতবৰ্ষত চিকিৎসা প্ৰাপ্ত কৰিব পাৰে।

## পলিচি বাতিলকৰণ (ফ্ৰি-লুকৰ পৰিবৰ্তে অন্যান্য)

পলিচি ধাৰকে এই পলিচি 15 দিনৰ আগতে লিখিত বিজ্ঞপ্তিৰ দ্বাৰা বাতিল কৰিব পাৰে আৰু এনে ঘটনাৰ ক্ষেত্ৰত, কোম্পানীয়ে প্ৰিমিয়াম ঘূৰাই দিয়া সংশয় %তে সংক্ষিপ্ত সময়সীমাৰ ভিত্তিত তলত উল্লেখিত সময়ৰ বাবে সমাপ্ত নোহোৱা পলিচিৰ বাবে প্ৰিমিয়াম ঘূৰাই দিব।

সংশয় সময়সীমা	প্ৰিমিয়াম ঘূৰাই দিয়াৰ %
1 মাহলৈকে	75%
3 মাহলৈকে	50%
6 মাহলৈকে	25%
6 মাহ অতিক্ৰম কৰিলে	শূণ্য

\*কভাৰেজ, নিয়ম আৰু চৰ্তৰ সম্পূৰ্ণ স্বাস্থ্য সৰিশেষৰ বাবে অনুগ্ৰহ কৰি প্ৰস্পেক্টাচ আৰু পলিচি ৰিডিং পঢ়ক।

বিলায়েন্স হেল্থভাজ পলিচি UIN: RELHLP21522V032021

## অপেক্ষাৰ সময়

প্ৰথম 30 দিনৰ অপেক্ষা সময়সীমা	দুৰ্ঘটনা জনিত দাবিৰ বাহিৰে যিকোনো ৰোগৰ চিকিৎসাৰ বাবে পলিচি তাৰিখৰ আৰম্ভণিৰ পৰা 30 দিন
পূৰ্বে থকা ৰোগৰ অপেক্ষা সময়সীমা	PEDৰ চিকিৎসা সম্বন্ধীয় ব্যয়ৰ বাবে 2/4 বছৰৰ অপেক্ষা সময়সীমা আৰু প্ৰথম পলিচি আৰম্ভ হোৱাৰ দিনৰ পৰা অবিৰত কভাৰেজৰ পিছত ইয়াৰ প্ৰত্যক্ষ জটিলতা সমূহ প্ৰত্যাহাৰ (পলিচি সূচীত উল্লেখ কৰা অনসৰি)কৰা হ'ব।
বিশিষ্ট অপেক্ষা সময়সীমা	পলিচি ৰিডিংত উল্লেখিত অনুসৰি তালিকাভুক্ত অৱস্থা/অষ্ট্ৰোপচাৰ/চিকিৎসাৰ ক্ষেত্ৰত 1 বছৰৰ অপেক্ষা সময়সীমা প্ৰযোজ্য। প্ৰথম পলিচি আৰম্ভণি তাৰিখৰ পিছত 24 মাহৰ এক অবিৰত কভাৰেজ প্ৰয়োজনীয়।

## আপোনাৰ যোগ্যতাৰ মানদণ্ড পৰীক্ষা কৰক\*

18 বছৰ আৰু 65 বছৰ বয়সৰ ব্যক্তিৰ দ্বাৰা প্ৰস্তাবক হিচাপে, পলিচি উপলব্ধ কৰিব পৰা যায়। নিৰ্ভৰশীল সন্তান (প্ৰাকৃতিক বা আইনগতভাবে তোলনীয় আৰু প্ৰস্তাবকৰ ওপৰত আৰ্থিকভাবে নিৰ্ভৰশীল) 91 দিনৰ পৰা 25 বছৰ বয়সলৈকে কভাৰ কৰিব পৰা যায়। আজীৱন নৱীকৰণ উপলব্ধ।

পলিচি নিজৰ আৰু নিম্ন উল্লেখিত পৰিয়ালৰ সদস্য সকলৰ বাবে প্ৰাপ্ত কৰিব পৰা যায়

- আইনগতভাবে বিবাহিত জীৱনসংগী
- 91 দিনৰ পৰা 25 বছৰ বয়সৰ ভিতৰৰ নিৰ্ভৰশীল সন্তান (প্ৰাকৃতিক বা আইনগতভাবে তোলনীয়)

বয়সৰ অৰ্থ হৈছে প্ৰথম লিচি জাৰি কৰা দিনত বা পুনৰ্নবীকৰণৰ দিনত “অন্তিম জন্মদিনৰ বয়স”। প্ৰস্তাবনাৰ সময়চোৱাত যদি বয়সৰ কোনো ধৰণৰ পৰিবৰ্তন থাকে, তেনেহ'লে প্ৰস্তাবনা পত্ৰ দাখিলৰ সময়ত বয়স প্ৰিমিয়াম গণনাৰ বাবে বৰেচনা কৰা হ'ব।

এই পলিচি এজন ব্যক্তি আৰু/অথবা এক পৰিয়ালৰ বাবে জাৰি কৰিব পৰা যায়। অবিৰত পুনৰ্নবীকৰণৰ বাবে কোনো ধৰণৰ সৰ্বোচ্চ কভাৰ অবসানৰ বয়স নাই।

ব্যক্তিগত পলিচি: ব্যক্তিগত বীমা কৰা ৰাশিৰ ভিত্তিত এক একক ব্যক্তিগত পলিচিত 4 জন সদস্যলৈকে কভাৰ কৰিব পৰা যায়।

ফ্লোটাৰ পলিচি: ফেমিলি ফ্লোটাৰৰ ক্ষেত্ৰত, নিৰ্বাচন কৰা অনুসৰি এটা পৰিয়ালে এক একক বীমা কৰা ৰাশি শ্ৰেয়াৰ কৰিব। এক একক ফেমিলি ফ্লোটাৰ পলিচিত সৰ্বোচ্চ 4 জন সদস্য কভাৰ কৰিব পৰা যায়, ইয়াৰ অৰ্থ হৈছে বীমা কৰা ব্যক্তি, আইনগতভাবে বিবাহিত জীৱনসংগী আৰু 25 বছৰ বয়সলৈকে দুজন নিৰ্ভৰশীল সন্তান।

## আমাৰ পেনিৱাইজ প্লেনৰ সৈতে আগতীয়াকৈ পৰিকল্পনা কৰক

বীমা কৰা ৰাশি	₹ 1,00,000	₹ 2,00,000	₹ 3,00,000	₹ 4,00,000	₹ 5,00,000
সুবিধা	ষ্টেণ্ডাৰ্ড প্লেন		ছিলভাৰ প্লেন		গোল্ড প্লেন
হস্পিটালত ভৰ্তিকৰণ	হয় - 24 ঘণ্টাৰ অধিক সময়ৰ বাবে হস্পিটালত ভৰ্তি হোৱা ব্যয় কভাৰ কৰে				
আৱাসিক হস্পিটালত ভৰ্তিকৰণ	হয় - ঘৰুৱাভাবে চিকিৎসা প্ৰাপ্ত কৰাৰ সুবিধা গ্ৰহণ কৰি হোৱা চিকিৎসাৰ ব্যয়ৰ বাবে বীমা কৰা ৰাশিৰ 10%লৈকে সীমিত, যাৰ বাবে নহ'লে হস্পিটালত ভৰ্তিকৰণৰ প্ৰয়োজন হ'ল হয়				
হস্পিটালত ভৰ্তিকৰণৰ পূৰ্বৰ চিকিৎসাৰ ব্যয়	30 দিন	60 দিন		60 দিন	
হস্পিটালত ভৰ্তিকৰণৰ পৰৱৰ্তী চিকিৎসাৰ ব্যয়	60 দিন	90 দিন		90 দিন	
পূৰ্বে থকা ৰোগ	4টা অবিৰত পুনৰ্নবীকৰণৰ পিছত		2টা অবিৰত পুনৰ্নবীকৰণৰ পিছত		2টা অবিৰত পুনৰ্নবীকৰণৰ পিছত
স্বাস্থ্য পৰীক্ষাৰ ব্যয়	হয় - প্ৰতি 4টা নিৰন্তৰ আৰু অবিৰত পলিচি বছৰৰ এটা ব্লকৰ অন্তত এবাৰ ব্যক্তিগত পলিচিৰ বাবে চিকিৎসা পৰীক্ষাৰ ব্যয়, বীমা কৰা ৰাশিৰ গড়ৰ 1%লৈকে আৰু ফ্লোটাৰ কভাৰৰ বাবে বীমা কৰা ৰাশিৰ 1.25%লৈকে ব্যয় পৰিশোধ কৰিম, যদিহে এই ব্লকৰ সময়সীমাত পলিচি সমূহৰ অধীনত কোনো বীমা কৰা ব্যক্তিয়ে দাবি কৰাৰ ৰিপোৰ্ট নাথাকে				
সংকটজনক ৰোগ	নহয়	নহয়		হয়	
দাতাৰ ব্যয়	নহয়	হয়		হয়	
আধুনিক চিকিৎসা	হয় - বীমা কৰা ৰাশিৰ 50% লৈকে কভাৰ কৰা হয়				

## Added Value For You

সুবিধা	ষ্টেণ্ডাৰ্ড প্লেন	ছিলভাৰ প্লেন	গোল্ড প্লেন
দৈনিক হস্পিটেলাইজেশ্যন ভাণ্ডা*	নহয়	নহয়	₹250 প্ৰতিদিন 7 দিনলৈকে ₹250 প্ৰতি দিনে 14 দিন পৰ্যন্ত (তালিকাভুক্ত গুৰুতৰ অসুস্থতাৰ ক্ষেত্ৰত)
নাৰ্চিং এলাৰেন্স (প্ৰতিদিনৰ ধনৰাশি)	নহয়	₹250 প্ৰতিদিন সৰ্বোচ্চ 5 দিনৰ সময়সীমাৰ বাবে	₹300 প্ৰতিদিন সৰ্বোচ্চ 5 দিনৰ সময়সীমাৰ বাবে ₹300 প্ৰতিদিন সৰ্বোচ্চ 10 দিনৰ সময়সীমাৰ বাবে (তালিকাভুক্ত গুৰুতৰ অসুস্থতাৰ ক্ষেত্ৰত)
স্থানীয় ৰোড এম্বুলেন্স চাৰ্জিচ (প্ৰতি হস্পিটেলাইজেশ্যন)	₹500 পৰ্যন্ত	₹750 পৰ্যন্ত	₹1000/- পৰ্যন্ত
নিৰাময় সুবিধা	নহয়	হয় - এজন বীমা কৰা ব্যক্তি 10 দিনৰ অধিক হস্পিটালত ভৰ্তিকৰণৰ ক্ষেত্ৰত, একেবাৰতে একেলগে এক ₹10,000 ৰাশি পৰিশোধ কৰা হয়	
লগত যোৱা ব্যক্তিৰ ব্যয় (প্ৰতিদিন ৰাশি)	₹200 প্ৰতিদিন সৰ্বোচ্চ 5 দিনৰ সময়সীমাৰ বাবে	₹250 প্ৰতিদিন সৰ্বোচ্চ 5 দিনৰ সময়সীমাৰ বাবে	₹300 প্ৰতিদিন সৰ্বোচ্চ 5 দিনৰ সময়সীমাৰ বাবে

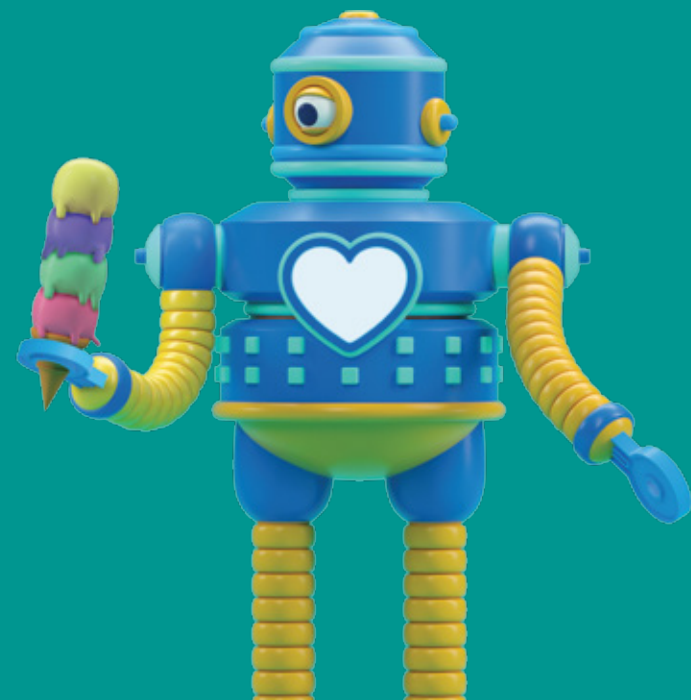
\*দৈনিক হস্পিটেলাইজেশ্যন ভাণ্ডা আৰম্ভ হয় দিন 4-ৰ পৰা

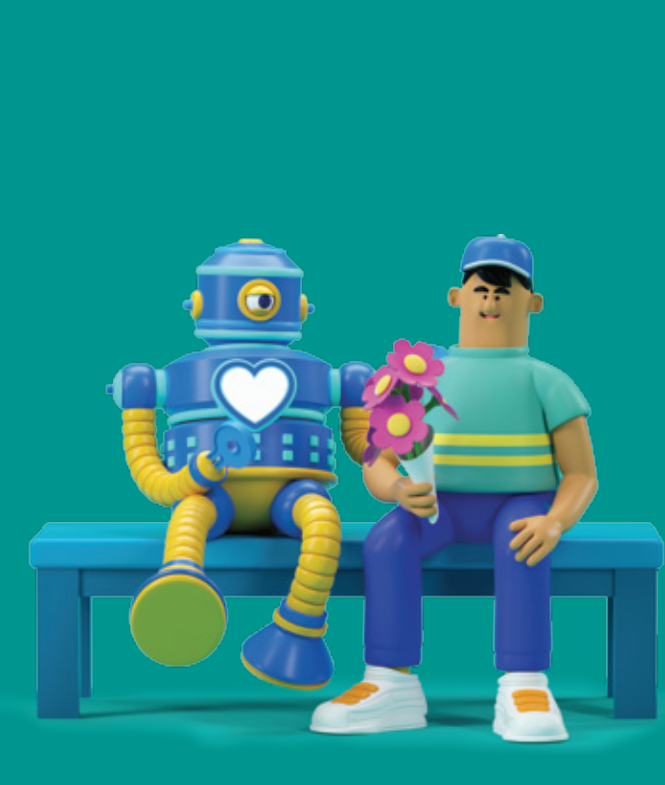
## বিলায়েন্স হেল্থৱাইজ পলিচি

উঠিবলৈ দ্ৰুত হওঁক আৰু বীমা কৰোৱাত দ্ৰুত হওঁক, এতিয়া সময় হৈছে বুদ্ধিমান হোৱাৰ আৰু স্বাস্থ্য

সুৰক্ষিত ৰখাৰ

Tech+ ❤️ = Live Smart





আমাৰ জীৱনধাৰাত অধিকতৰভাবে অন্তৰ্ভুক্ত থাকে বাহিৰত খোৱা, দেৱিকৈ শোৱা, ব্যায়ামৰ সৈতে অসংগতি আৰু সেই দেৱিকৈ বাহিৰত থকা, আমাৰ জীৱনত থকা আনন্দবোৰ আমি ভালপাওঁ, কিয়নো জীৱন উভোগ কৰাৰ এয়াই সময়, কিন্তু কেতিয়াবা শৰীৰে আমাৰ সকলো অসতৰ্কতা সমূহৰ বাবে আমাক এক ঠেলা দিয়ে। আৰু যেতিয়ালৈকে ৰোগে সঁচাকৈ নহালৈকে কোনোও স্বাস্থ্যক গুৰুত্ব নিদিও। কিন্তু যেতিয়া ই আহে, আপোনাৰ দ্ৰুত নিৰাময় আশা আৰু এক ৰামেলা মুক্ত বীমা পলিচিৰ প্ৰয়োজনীয়তা যি আপোনাক আপোনাৰ অসুবিধাৰ সময়ত ৰক্ষা কৰে, সেই অনুভব সমূহ আমি সম্পূৰ্ণৰূপে সম্বন্ধ স্থাপন কৰিব পাৰো। সেইবাবে, আমি বিলায়েন্স জেনেৰেল ইঞ্চিওৰেপ্লেত, আপোনালৈ এক পেনীৱাইজ বীমা সুৰক্ষা আগবঢ়াইছো, যি সহায়ৰ লগতে এক দ্ৰুত সহায়তাৰ বাবে টেকনোলোজিৰ সুবিধা প্ৰদান কৰে যি আপোনাৰ সঞ্চয় আলোড়িত নকৰাকৈ আপোনাৰ স্বাস্থ্য প্ৰয়োজনীয়তাৰ যত্নৰ বিষয়ে জানে।

**বিলায়েন্স হেল্থৱাইজ পলিচি হৈছে Tech + ❤️ ৰ Live Smart ভাবে সৈতে এক নতুন পথ।**

## আমাক নিৰ্বাচন কৰাৰ 5 টা অবিশ্বাস্য কাৰণ



**অধিক স্থান, সীমাহীন**  
যিকোনো ধৰণৰ চিকিৎসা সম্বন্ধীয় জৰুৰীকালীন অৱস্থাৰ সময়ত আপোনাৰ প্ৰথম অগ্ৰাধিকাৰ হ’ব সঠিক যত্ন, আৰু হস্পিতাল কোঠাৰ নিৰ্বাচনে উন্নত সেৱা আৰু দ্ৰুত নিৰাময়ৰ বাবে উন্নত চিকিৎসা প্ৰাপ্ত কৰাই লগতে বহুতো যোগ কৰে। সেয়েহে, আপোনাৰ হেল্থৱাইজ পলিচি হস্পিতাল কোঠাৰ ভাড়াত কোনো ধৰণৰ কেপিং নোহোৱাকৈ আহে। সেয়ে আপুনি বিচৰা অনুসৰি আপোনাৰ পচন্দৰ কোঠা নিৰ্বাচন কৰিব পাৰে আৰু আমি আপুনি গ্ৰহণ কৰা বীমা কৰা ৰাশিলৈকে ইয়াক কোনো সীমা নিৰ্ধাৰিত নকৰাকৈ কভাৰ কৰিম।



**H ফৰ হস্পিতাল, H ফৰ হোম**  
আৱাসিক হস্পিতালত ভৰ্তি হোৱা এনে এক সুবিধা, যি আপোনাক ঘৰতে চিকিৎসা প্ৰাপ্ত কৰাৰ সুবিধা প্ৰদান কৰে, যদি ৰোগীক তেওঁৰ অৱস্থাৰ বাবে হস্পিতাললৈ লৈ যাব পৰা নাযায় বা যদি বীমা কৰা ব্যক্তিক বাহিৰৰ বাবে হস্পিতালত থকা ব্যৱস্থা উপলব্ধ নাথাকে।



**কেৱল মাত্ৰ দিনবোৰৰ যত্নই নহয়, দিনৰ যত্নও**  
যদিও এই পলিচিয়ে হস্পিতালত ভৰ্তি হোৱা ৰোগীৰ যত্ন কভাৰ কৰে, য’ত এক সৰ্বনিম্ন 24 ঘণ্টাৰ বাবে হস্পিতালত ভৰ্তি হোৱাতো প্ৰয়োজন, আৰু আপোনাক হস্পিতাল শুন্ধৰ বাবে বীমা কৰা হৈছে (যেনে কোঠা, থকা আৰু খোৱা, আৰু অষ্ট্ৰোপচাৰ কক্ষ), চিকিৎসকৰ মাছুল, চিকিৎসা সম্বন্ধীয় পৰীক্ষা, ঔষধ ইত্যাদি। কিন্তু আমি বুজো যে কিছুমান চিকিৎসা পদ্ধতি প্ৰযুক্তিগত অগ্ৰগতিৰ কাৰণে তৎক্ষণাত আৰু দ্ৰুততাবে হয় আৰু 24 ঘণ্টাৰ বাবে হস্পিতালত ভৰ্তি হোৱাৰ প্ৰয়োজন নহয়। সেয়েহে, আমি সেই সকলোবোৰ হস্পিতালত বা ডে-কেয়াৰ চেণ্টাৰৰ পৰা প্ৰাপ্ত কৰা এটা দিনৰ যত্নৰ পদ্ধতিৰ\* অধীনত কভাৰ কৰো।



**ৰোবোটিক, ষ্টেম চেল আৰু অন্য চিকিৎসা**  
চিকিৎসা বিজ্ঞানৰ উন্নতি হৈছে আৰু লগতে আপোনাৰ স্বাস্থ্য পলিচিও, সেয়েহে আমি বিশিষ্ট\* চিকিৎসা যেনে ৰোবোটিক অষ্ট্ৰোপচাৰ, ষ্টেম চেল থেৰাপি আৰু বেলুন চাইনোপ্লাষ্টি ইত্যাদি, যিবোৰ কম আক্ৰমণাত্মক আৰু দ্ৰুততাবে নিৰাময় হয় সেইসমূহ বীমা কৰা ৰাশিৰ 50% লৈকে কভাৰ কৰো।



**30/60 বা 60/90, আপোনাৰ নিৰ্বাচন**  
এজন হেল্থৱাইজ পলিচি ধাৰক হিচাপে আপোনাৰ পলিচি পৰিকল্পনাত হস্পিতালত ভৰ্তি হোৱাৰ পূৰ্বে 30 দিন আৰু হস্পিতালত ভৰ্তি হোৱাৰ পিছত 60 দিন নিৰ্বাচন কৰাৰ সুবিধা অথবা হস্পিতালত ভৰ্তি হোৱাৰ পূৰ্বে 30 দিন আৰু পিছত 60 দিনৰ সৈতে এক অধিক প্ৰাপ্ত কৰিব। এই সুবিধাই সেই ৰোগৰ বাবে হস্পিতালত ভৰ্তি হোৱাৰ পূৰ্বৰ পৰা হস্পিতালৰ পৰা ওলোৱাৰ তাৰিখৰ পিছৰ চিকিৎসা সম্বন্ধীয় ব্যয় কভাৰ কৰিব যাৰ বাবে হস্পিতালত ভৰ্তি হোৱাৰ দাবি গ্ৰহণ কৰিছে।

## আপোনাৰ মন তৈয়াৰ কৰিবলৈ আৰু 5 টা অধিক



**আমি ওচৰত থাকো আৰু নগদহীন**  
আমি আপোনাক উত্তম চিকিৎসা আৰু নিৰাময়ৰ বাবে ভাৰতবৰ্ষৰ যিকোনো স্থানত, আপোনাৰ ঘৰৰ ওচৰত বা দূৰত থকা আমাৰ 7300+ বিশাল পৰিসৰৰ চিকিৎসালয় নেটৱৰ্কৰ পৰা চিকিৎসালয় নিৰ্বাচন কৰাৰ স্বাধীনতা প্ৰদান কৰো, যি নগদহীন দাবিৰ সুবিধা প্ৰদান কৰে।



**কাৰণ স্বাস্থ্যৰ ওপৰত এক চকু ৰখাতো গুৰুত্বপূৰ্ণ**  
আমি প্ৰতি 4টা নিৰন্তৰ আৰু অবিৰত পলিচি বছৰৰ এটা ব্লকৰ অন্তত এবাৰ ব্যক্তিগত পলিচিৰ বাবে চিকিৎসা পৰীক্ষাৰ## ব্যয়, বীমা কৰা ৰাশিৰ গড়ৰ 1% লৈকে আৰু ফ্লোটাৰ কভাৰৰ বাবে বীমা কৰা ৰাশিৰ 1.25% লৈকে ব্যয় পৰিশোধ কৰিম, যদিহে এই ব্লকৰ সময়সীমাত পলিচি সমহৰ অধীনত কোনো বীমা কৰা ব্যক্তিয়ে দাবি কৰাৰ বিপোর্ট নাথাকে।



**আমি বুজো সংকটপূৰ্ণ অৱস্থা কি হয়**  
আমি বুজো সংকটপূৰ্ণ ৰোগ নিৰ্ণয় হোৱাতো কিভাবে মানসিক চাপযুক্ত হ’ব পাৰে আৰু কাৰণ আমি ইয়াৰ আৰ্থিক চাপে সেই মানসিক চাপ বৃদ্ধি কৰাতো নিবিচাৰো, তালিকাভুক্ত সংকটপূৰ্ণ ৰোগৰ\*\* চিকিৎসাৰ বাবে হস্পিতালত ভৰ্তি হোৱা নিৰ্বাচনৰ অধীনত আমি প্লেনৰ বিকল্প প্ৰদান কৰো যি বীমা কৰা ৰাশিৰ সম পৰিমাণৰ অতিৰিক্ত ধনৰাশি প্ৰদান কৰো, যাৰ বাবে প্ৰথম ৰোগ নিৰ্ণয় আৰু চিকিৎসা পলিচি আৰম্ভ হোৱা তাৰিখৰ পৰা 30 দিনৰ অধিক সময়ৰ পিছত হয়।



**স্বাস্থ্যৱান আৰু যুৱা, পৰীক্ষা কৰোৱাৰ প্ৰয়োজন নহয়**  
হেই, যদি আপোনাৰ স্বাস্থ্যকৰ অভ্যাস আছে আৰু আপোনাৰ কোনো ধৰণৰ পূৰ্ব বিদ্যমান ৰোগ নাই, তেনেহ’লে আপুনি আনন্দিত হোৱা উচিত কিয়নো হেল্থৱাইজ পলিচি প্ৰাপ্ত কৰিবৰ বাবে 45 বছৰ বয়সৰ কম ব্যক্তিয়ে প্ৰাক-পলিচি চিকিৎসা সম্বন্ধীয় পৰীক্ষা কৰোৱাৰ আৱশ্যকতা নাই।



**কৰ সঞ্চয় আপোনাৰ পকেটলৈ ঘূৰি আহে**  
এই পলিচিয়ে আপোনাক এক কৰ সুবিধাও প্ৰদান কৰে। আয়কৰ আইন 1961, দফা 80Dৰ অধীনত প্ৰিমিয়াম কৰ্তনৰ বাবে উপযুক্ত। এই সুবিধাৰ অধিক তথ্যৰ বাবে আপোনাৰ কৰ পৰামৰ্শদাতাৰ সৈতে পৰামৰ্শ কৰক।  
টোকা: কৰ আইন সমূহ পৰিৱৰ্তন সাপেক্ষ।

## ৰেহাই, ৰেহাই আৰু অধিক ৰেহাই

**কন্যা শিশুৰ বাবে ৰেহাই**  
আমি সকলো কন্যা শিশু! 7% ৰেহাই, যদিহে আপুনি আপোনাৰ দুয়ো কন্যা সন্তানক 2 বয়স্ক + 2 শিশু ফ্লোটাৰৰ অধীনত কভাৰ কৰিছে আৰু 4% ৰেহাই, যদিহে আপুনি আপোনাৰ এগৰাকী কন্যা সন্তানক এক পলিচিত কভাৰ কৰিছে (2 বয়স্ক + 1 শিশু অথবা 2 বয়স্ক + 2 শিশু)।

**পুনৰ্নবীকৰণ ৰেহাই**  
আমি আপুনি আপোনাৰ স্বাস্থ্যৰ যত্ন লোৱাতো বিচাৰো, সেয়েহে স্বাস্থ্যবান থকাৰ বাবে আমি আপোনাক পুৰস্কৃত কৰো। প্ৰতিতো দাবিহীন পুনৰ্নবীকৰণৰ বাবে, প্ৰযোজ্য প্ৰিমিয়ামৰ ওপৰত এক 5% প্ৰাপ্ত কৰিব। এই ৰেহাই, 4টা অবিৰত দাবিহীন বছৰৰ বাবে, সৰ্বোচ্চ 20%ৰ বাবে প্ৰযোজ্য।

প্ৰিমিয়ামত 12% ৰেহাই যদি পলিচি ইন্টাৰনেট বা টেলি মাৰ্কেটিংৰ মাধ্যমেৰে পলিচি ক্ৰয় কৰা হয়।

টোকাঃ সকলো ৰেহাইৰ যোগফলৰ মুঠ পৰিমাণ 37%-তকৈ বেছি হ’ব নোৱাৰিব।

## পলিচিয়ে সকলো কভাৰ কৰে, ইয়াৰ বাহিৰে ^

বিলায়েন্স জেনেৰেল ইঞ্চিওৰেপ্লেত, আমি পাৰদৰ্শিতাত বিশ্বাস কৰো। এইটো নিশ্চিত কৰিবলৈ যে আপুনি কোনো দাবি কৰোতে যাতে কোনো ধৰণৰ অগ্ৰীতিকৰ আশ্চৰ্যৰ সম্মুখীন হ’ব নালাগে, তাৰবাবে এই পলিচিত অন্তৰ্ভুক্ত নোহোৱা সমূহৰ ওপৰত চকু দিয়ক

- অনুসন্ধান আৰু মূল্যায়ন/সুস্থতা আৰু নৱজীৱন
- খাদ্য সম্পূৰক আৰু পদাৰ্থ
- কস্মেটিক বা প্লাষ্টিক চাৰ্জাৰী
- বিপজ্জনক বা দুঃসাহসিক ক্ৰীড়া
- আইন উলঙ্ঘন
- মাদক দ্ৰব্যৰ সেৱন আৰু মদ্যপান
- প্ৰতিসৰণ ক্ৰেটি
- বন্ধ্যাত্ন আৰু অনুৰ্বৰতা
- প্ৰসূতি-সম্বন্ধীয় ব্যয়
- দন্ত চিকিৎসা
- বাহ্যিক জন্মগত বিসংগতি
- এলোপেথী নোহোৱা/অনুশাসনৰ বাহিৰৰ চিকিৎসা
- স্ব আঘাত বা আত্মহত্যা
- পৰমাণু আক্ৰমণ/যুদ্ধ

^এই তালিকা খন হৈছে সূচক। সাধাৰণ আৰু স্থায়ী বহিষ্কৰণৰ বিষয়ে সৱিশেষ বুজিবলৈ আমাৰ ৱেবচাইট [www.reliancegeneral.co.in](http://www.reliancegeneral.co.in) ত উপলব্ধ থকা প্ৰস্পেক্টা্/পলিচি ৱৰ্ডিং পঢ়ক।

## দাবি কৰিবলৈ সহজসাধ্য পদক্ষেপ



আপোনাৰ হেল্থ কাৰ্ডত উল্লেখিত হেল্লাইন নম্বৰ 1800 3009 ব্যৱহাৰ কৰি আমাৰ হস্পিটেল এডমিনশ্বনৰ হেল্থ ক্লেইম্‌চ টীম, আৰুকেয়াৰ-ক জনাই দিব।



আৰুকেয়াৰ-ৰ ওচৰত প্ৰয়োজনীয় নথিপত্ৰ দাখিল কৰিব



**নেটৱৰ্ক হস্পিটেল** - আৰুকেয়াৰ-এ কেছলেছ সুবিধাৰ বাবে ব্যৱস্থা কৰিব  
**নন-নেটৱৰ্ক হস্পিটেল** - ক্ষতিপূৰণৰ দাবীৰ বাবে আমাৰ পলিচীৰ বিৱৰণত উল্লেখ কৰা প্ৰক্ৰিয়া অনুগ্ৰহ কৰি মানি চলিব

স্মাৰ্ট পছন্দ কৰাৰ বাবে, এতিয়াই আমাৰ সৈতে যোগাযোগ কৰক	
<b>ৱেবচাইট</b>	<a href="http://reliancegeneral.co.in">reliancegeneral.co.in</a>
<b>কল</b>	1800 3009 (ট’ল ফ্ৰী) 022-4890 3009 (পেইড) <b>022-33834185 (পেইড) - বয়স্ক ব্যক্তিৰ বাবে বিশেষ লাইন</b>
<b>হোৱাট্‌চুপ</b>	74004 22200

**আমাৰ বীমা উপল্লেখৰ সৈতে যোগাযোগ কৰক**

**BroBoat স্পীডৰ আৱশ্যক?**  
আমাৰ সৈতে ডিজিটেল যাওঁক।

**মূল্য ৰেহাই নিবেশ - বীমা অধিনিয়ম, 1938-ৰ ধাৰা 41, বীমা আইন (সংশোধন) অধিনিয়ম, 2015-ৰ দ্বাৰা সংশোধন কৰা অনুযায়ী।**  
কোনো ব্যক্তিয়ে ভাৰতত প্ৰত্যক্ষ বা পৰোক্ষভাবে, জীৱন বা সম্পত্তি সম্বন্ধীয় যি কোনো প্ৰকাৰৰ ক্ষতিস্বাৰ সম্পৰ্কত বীমা লবলৈ বা বীমাৰ নবীকৰণ কৰিবলৈ বা পলিচি অধ্যাহৃত ৰাখিবলৈ প্ৰলোভন স্বৰূপে কোনো ব্যক্তিলৈকে প্ৰদেয় কৰ্মশানৰ সম্পূৰ্ণ বা আংশিকভাবে কোনো ৰেহাই বা পলিচিত দেখুওৱা প্ৰিমিয়ামত কোনো ৰেহাই দিব নোৱাৰিব বা দিবলৈ প্ৰস্তাৱ ৰাখিব নোৱাৰিব নতুবা পলিচি মোৱা, নবীকৰণ কৰা বা অব্যাহত ৰখা কোনো ব্যক্তিয়ে কোনো ধৰণৰ ৰেহাই গ্ৰহণ কৰিব নোৱাৰিব, সংশ্লিষ্ট বীমাকভাৰ প্ৰকাশিত প্ৰস্পেক্টাচ বা তালিকা অনুযায়ী এনে ৰেহাইৰ বাবে যদিহে অনুমতি দিয়া হয় তেন্তে সেয়া বাদ দি। এই ধাৰাৰ উপৰন্ধ পালন কৰাৰ ক্ষেত্ৰত গাফিলতি কৰা যিকোনো ব্যক্তিকে জৰিমনাৰ দ্বাৰা শাস্তি বিহা হ’ব, যাক দহ লাখ টকালৈকে বঢ়াই দিয়া যাব পাৰে।

সুবিধা, কভাৰেজ, নিয়ম আৰু চৰ্ত আৰু বৰ্জনৰ সম্পূৰ্ণ সৱিশেষৰ বাবে পৰিদৰ্শন কৰক ৱেবচাইট [www.reliancegeneral.co.in](http://www.reliancegeneral.co.in) আৰু বীমাক্ৰয় সম্পন্ন কৰাৰ আগতে, বিক্ৰী পুস্তিকা, প্ৰস্পেক্টাচ আৰু পলিচীৰ শৰাৱলী অনুগ্ৰহ কৰি মনোযোগেৰে পঢ়ি লব। কৰ ৱিথি সমূহ পৰিৱৰ্তনৰ অধীন।  
**আইআৰডিএআই পঞ্জীকৰণ নং 103. বিলায়েন্স জেনেৰেল ইঞ্চিওৰেপ্লে কোম্পানী লিমিটেড**  
পঞ্জীকৃত আৰু কৰ্পোৰেট কাৰ্যালয় : বিলায়েন্স চেণ্টাৰ, চাউথ উইং, 4র্থ মহলা, অফ ৱেট্টন এঞ্জপ্ৰেছ হাইৱে, চান্ডাক্ৰুজ (পূব), মুম্বাই - 400 055। কৰ্পোৰেট আইডেণ্টিটী ক্ৰমাৰ: **U66603MH2000PLC128300**.  
বিলায়েন্স হেল্থৱাইজ পলিচি **UIN: RELHLIP21522V032021**. ওপৰত প্ৰদৰ্শিত ট্ৰেড ল’গ’ হ’ল অনিৰ্ণয় দীক্ষিত আস্থানী ভেঙ্কাট গ্ৰাইভেট লিমিটেডৰ আৰু ইয়াক লাইচেন্সৰ অধীনত বিলায়েন্স জেনেৰেল ইঞ্চিওৰেপ্লে কোম্পানী লিমিটেডে ব্যৱহাৰ কৰিছে। হাৰকমূহ কেৱল তৃতীয় পক্ষ (থোৰ্ড পাৰ্টি)-ৰ বাবে নিৰ্ধাৰিত\* যিকোনো শব্দ বা অৰ্থ ভাৱদেৰে স্পষ্টকৈ বুজি পাবৰ বাবে, অনুগ্ৰহ কৰি লগতে ইংৰাজী ভাষাৰ পুস্তিকাখনিও চাব\*।