

# আমাৰ এক প্লেন A আৰু এক প্লেন B ও আছে।



সুবিধা	পৰিকল্পনা A	পৰিকল্পনা B
বীমা বাৰ্ষিক বিকল্প উপলব্ধ	₹3 লাখ, ₹6 লাখ, ₹9 লাখ	₹12 লাখ, ₹15 লাখ, ₹18 লাখ
ঘৰুৱা বোড এম্বুলেন্স	₹1,500 লৈকে	₹3,000 লৈকে
পলিচি সেৱা গেৰাণ্টি	পলিচি জাৰি কৰাত বিলম্বতাৰ বাবে বীমা কৰা বাৰ্ষিক ₹10,000	পলিচি জাৰি কৰাত বিলম্বতাৰ বাবে বীমা কৰা বাৰ্ষিক ₹20,000
দাবিহীন আকস্মিক দুৰ্ঘটনাত মৃত্যুৰ কভাৰ নথীকৰণ	NA	₹1 লাখ ব্যক্তিগত দুৰ্ঘটনা - পলিচি ধাৰকৰ বাবে মৃত্যু কভাৰ- বীমা কৰা
বিনামূল্যে বীমা পুনৰ্নীকৰণ	NA	এবাৰতে পুনৰ্নীকৰণ প্ৰিমিয়াম অধিত্যাগ যদি পলিচি ধাৰক - বীমা কৰা ব্যক্তি সংকটজনক ৰোগৰ দ্বাৰা আক্ৰান্ত হয়
হস্পিতলত ভৰ্তি হোৱাৰ পূৰ্ব আৰু পৰৱৰ্তী ব্যয় বীমা কৰা মূল বাৰ্ষিক পুনঃস্থাপন	60 দিনলৈকে	বীমা কৰা মূল বাৰ্ষিক 100% লৈকে এক পুনঃস্থাপন, সম্বন্ধীয় ৰোগ/আঘাতৰ 20% সমৰ্পণ সাপেক্ষ
হস্পিতলত ভৰ্তি হোৱা ব্যয়	বীমা কৰা বাৰ্ষিকলৈকে কভাৰ	
a) আবাসিক ৰোগী চিকিৎসা		
b) দিনটো যত্ন লোৱা চিকিৎসা		
দাতাৰ ব্যয়	মূল বীমা বাৰ্ষিক 50%লৈকে কভাৰ, এক সৰ্বোচ্চ ₹5 লাখলৈকে সাপেক্ষ	
বাসস্থানিক চিকিৎসা	মূল বীমা বাৰ্ষিক 10%লৈকে কভাৰ, এক সৰ্বোচ্চ ₹50,000লৈকে সাপেক্ষ	
কল্যাণকাৰী		
কিউমুলেটিভ বোনাস	প্ৰতি দাবিহীন বছৰৰ বাবে বীমা কৰা মূল বাৰ্ষিক 33.33% বৃদ্ধি; সৰ্বোচ্চ 100% লৈকে প্ৰতি দাবি কৰা বছৰৰ বাবে বীমা কৰা মূল বাৰ্ষিক 33.33% হ্রাস; সৰ্বোচ্চ অৰ্জন কৰা কিউমুলেটিভ বোনাসলৈকে	
কল বিকল্প*	সৰ্বোচ্চ বীমা কৰা বাৰ্ষিক (মূল + কিউমুলেটিভ বোনাস) হ'ব বীমা কৰা মূল বাৰ্ষিক চাবিঙণৰ সৰ্বনিম্ন (প্ৰথম পলিচি সময়সীমাৰ অধীনত) অথবা ₹50 লাখ। 60 বছৰ বয়সলৈকে কাৰ্য্যকৰী হ'ব।	
	কল বিকল্পৰ কাৰ্য্যকৰীতাই অতিৰিক্ত প্ৰিমিয়াম আকৰ্ষিত কৰিব।	
দাবি সেৱা নিশ্চিত	নগদহীন দাবিৰ ক্ষেত্ৰত - সৰ্বোচ্চ 6%লৈকে দাবি বাৰ্ষিক 1% পৰিশোধ কৰা হয়, যদি সকলো তথ্য/নথিপত্ৰ প্ৰাপ্ত কৰাৰ পিছত 6 ব্যৱসায়িক দিনতকৈ অধিক বিলম্ব হয়।	
	ব্যয়পূৰণ দাবিৰ ক্ষেত্ৰত - সৰ্বোচ্চ 6%লৈকে দাবি বাৰ্ষিক 1% পৰিশোধ কৰা হয়, যদি সকলো তথ্য/নথিপত্ৰ প্ৰাপ্ত কৰাৰ পিছত 21 দিনতকৈ অধিক বিলম্ব হয়।	
আয়ুষ্ চিকিৎসা	বীমা বাৰ্ষিক 100%লৈকে কভাৰ	
আধুনিক চিকিৎসা	বীমা বাৰ্ষিক 50%লৈকে কভাৰ	

\*প্ৰত্যেক 4 টা অবিচ্ছিন্ন দাবী মুক্ত পলিচী বছৰৰ শেষত এবাৰ

## আপোনাৰ যোগ্যতাৰ মানদণ্ড পৰীক্ষা কৰক

সুবিধা	পৰিকল্পনা A	পৰিকল্পনা B
প্ৰৱেশৰ বয়স - সৰ্বোচ্চ	65 বছৰ, ₹3 লাখৰ এক বীমাৰ বাবে প্ৰৱেশৰ বয়সৰ কোনো সীমা নাই	65 বছৰ
প্ৰৱেশৰ বয়স - সৰ্বনিম্ন	ফ্লোটাৰ প্লেনৰ অধীনৰ নিৰ্ভৰশীল শিশু** 91 দিনৰ পৰা 25 বছৰ বয়সলৈকে কভাৰ কৰিব পাৰে। প্ৰস্তাৱক হিচাপে কমেও 18 বছৰ বয়স বা ততোধিক বয়সৰ এজন সদস্যৰ সৈতে 5 বছৰতকৈ অধিক বয়সৰ শিশুক ব্যক্তিগত ৰূপে কভাৰ কৰিব পৰা যায়।	
প্ৰস্থান বয়স	প্ৰস্থানৰ কোনো বয়স নাই। এই পলিচিয়ে আজীৱন পুনৰ্নীকৰণ প্ৰদান কৰে।	
ব্যক্তিগত পলিচি	একেখন পলিচিৰ অধীনত সৰ্বোচ্চ 6 জন সদস্য ব্যক্তিগতভাৱে কভাৰ কৰিব পাৰে	
ফ্লোটাৰ পলিচি	একেখন ফ্লোটাৰৰ অধীনত সৰ্বোচ্চ 6 জন সদস্য কভাৰ কৰিব পাৰে = 4 (শিশু) + 2 (বয়স্ক)	
প্ৰাক-পলিচি জাৰি কৰা স্বাস্থ্য পৰীক্ষা	>= 46 বছৰ	>= 18 বছৰ

## চৰ্ত প্ৰযোজ্য

কোঠাৰ যোগ্যতা	একক ব্যক্তিগত কোঠা* দাবি বাৰ্ষিক 20% ফ্লোটাৰ পলিচি: বীমা কৰোৱা সকলোৰে বাবে যদি বয়স্ক
সহ-পৰিশোধ	সদস্য জনৰ বয়স 61 বছৰ বা ততোধিক হয়। ব্যক্তিগত পলিচি: সেইসকল বীমা কৰোৱা ব্যক্তিৰ বাবে যাৰ বয়স 61 বছৰ বা ততোধিক
পলিচি মেয়াদ	1 বছৰ বা 2 বছৰ

## অপেক্ষাৰ সময়

প্ৰথম 30 দিনৰ অপেক্ষা সময়সীমা	দুৰ্ঘটনা জনিত দাবিৰ বাহিৰে যিকোনো ৰোগৰ চিকিৎসাৰ বাবে পলিচি তাৰিখৰ আৰম্ভণিৰ পৰা 30 দিন
পূৰ্বে থকা ৰোগৰ অপেক্ষা সময়সীমা	PEDৰ চিকিৎসা সম্বন্ধীয় ব্যয়ৰ বাবে 3 বছৰৰ অপেক্ষা সময়সীমা। প্ৰথম পলিচি আৰম্ভণি তাৰিখৰ পিছত 36 মাহৰ এক অবিৰত কভাৰেজ প্ৰয়োজনীয়।
বিশিষ্ট অপেক্ষা সময়সীমা*	বিশিষ্ট ৰোগৰ ক্ষেত্ৰত 2 বছৰৰ অপেক্ষা সময়সীমা প্ৰযোজ্য। প্ৰথম পলিচি আৰম্ভণি তাৰিখৰ পিছত 24 মাহৰ এক অবিৰত কভাৰেজ প্ৰয়োজনীয়।

## পলিচিয়ে সকলো কভাৰ কৰে, ইয়াৰ বাহিৰে<sup>†</sup>

বিলায়েন্স জেনেৰেল ইঞ্চিওৰেন্সত, আমি পাৰদৰ্শিতাত বিশ্বাস কৰো। এইটো নিশ্চিত কৰিবলৈ যে আপুনি কোনো দাবি কৰোতে যাতে কোনো ধৰণৰ অপ্ৰীতিকৰ আশ্চৰ্যৰ সন্মুখীন হ'ব নালাগে, তাৰ বাবে এই পলিচিত অন্তৰ্ভুক্ত নোহোৱা সমূহৰ ওপৰত চকু দিয়ক:

- অনুসন্ধান আৰু মূল্যায়ন/সুস্থতা আৰু নৱজীৱন
- খাদ্য সম্পূৰ্ণ আৰু পদাৰ্থ
- কস্মেটিক বা প্লাষ্টিক চাৰ্জাৰী, যদিহে দুৰ্ঘটনা \* অগ্নিদগ্ধ বা কেনচাৰৰ ফলত নহয়
- বিপজ্জনক বা দুঃসাহসিক ক্ৰীড়া
- আইন উলঙ্ঘন
- মাদক দ্ৰব্যৰ সেৱন আৰু মদ্যপান
- বিফ্ৰেঙ্কিভ এৰ'ৰ 7.5 ডায়ণ্টাৰতকৈ কম
- বন্ধ্যাত্ম আৰু অনুৰ্বৰতা
- প্ৰসূতি-সম্বন্ধীয় ব্যয়
- দন্ত চিকিৎসা
- বাহ্যিক জন্মগত বিসংগতি
- নন-এল'পেথি/আয়ুষ্ বাদ দি চিকিৎসা
- স্ব আঘাত বা আত্মহত্যা
- পৰমাণু আক্ৰমণ/যুদ্ধ

টোকা: প্ৰস্তাৱনাৰ দিনত পলিচি প্ৰস্তাৱক কমপক্ষেও 18 বছৰ হ'ব লাগিব।

\*আপোনাৰ পলিচিয়ে আপোনাক এক 'ব্যক্তিগত একক কোঠাৰ' বাবে কভাৰ কৰে। যদি আপুনি প্ৰাপ্ত কৰা শ্ৰেণীতকৈ এক উচ্চ শ্ৰেণীৰ কোঠাত ভৰ্তি হয়, আপুনি কভাৰ কৰা চিকিৎসা ব্যয়ৰ হাৰৰ অনুপাত বহন কৰিব লাগিব।

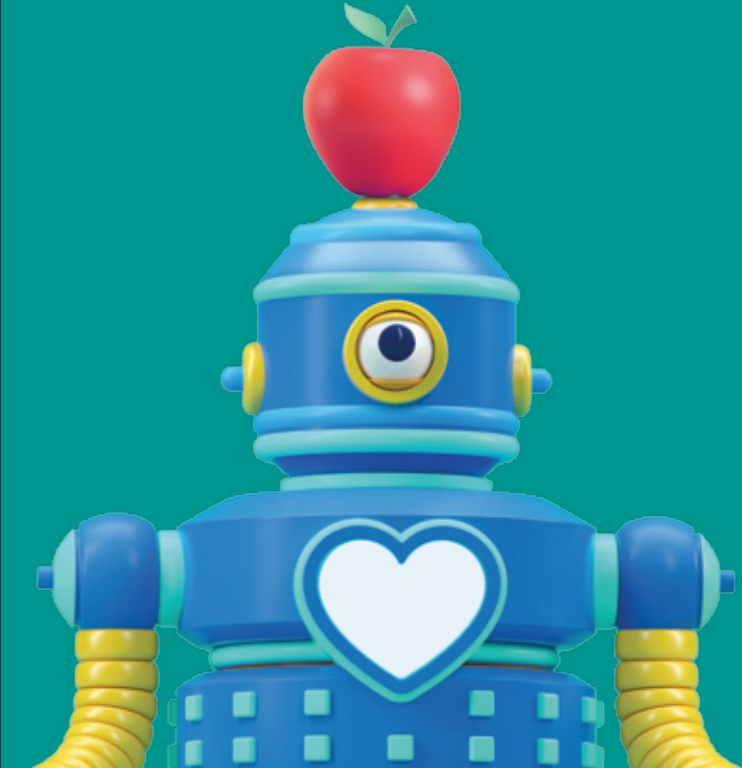
\*ৰোগৰ সম্পূৰ্ণ তালিকাৰ বাবে আমাৰ ৱেবচাইট [www.reliancegeneral.co.in](http://www.reliancegeneral.co.in)ত উপলব্ধ থকা প্ৰস্পেক্টাচ/পলিচি ৰডিং পঢ়ক।

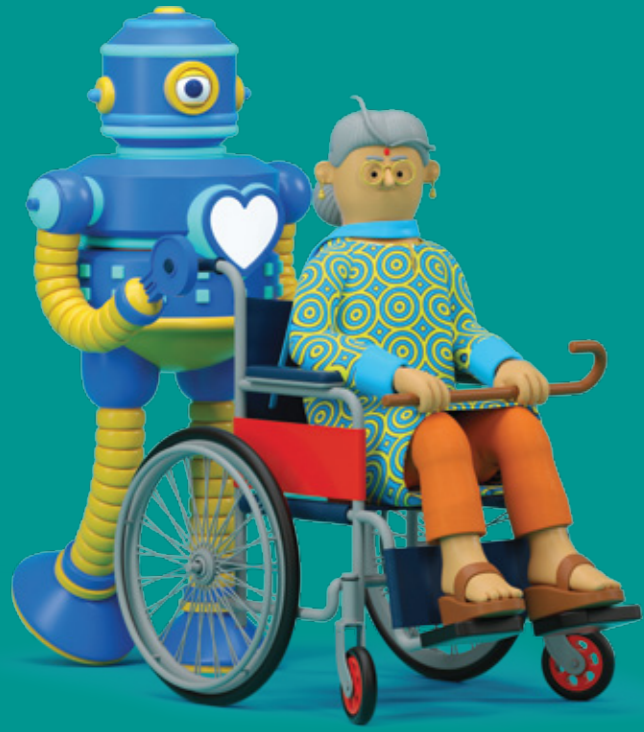
\*প্ৰাকৃতিকভাৱে বা আইনগতভাৱে গৃহীত আৰু আৰ্থিকভাৱে প্ৰস্তাৱকৰ ওপৰত নিৰ্ভৰশীল।

†এই তালিকা খন হৈছে সূচক। সাধাৰণ আৰু স্থায়ী বহিষ্কৰণৰ বিষয়ে সৰ্বিশেষ বুজিবলৈ আমাৰ ৱেবচাইট [www.reliancegeneral.co.in](http://www.reliancegeneral.co.in) ত উপলব্ধ থকা প্ৰস্পেক্টাচ/পলিচি ৰডিং পঢ়ক।

## বিলায়েন্স হেল্থ গেইন পলিচি

সহজসাধ্য  
মেডিকেল ইঞ্চিওৰেন্সৰ  
বাবে এটা টোকৰ  
Tech+ ❤️ = Live Smart





স্বাস্থ্যই হৈছে স্বৰ্ণ, আৰু এয়া এনেদৰেই থকা উচিত। তথাপিও, উত্তেজনাপূৰ্ণ জীৱনধাৰা, বায়ু প্ৰদূষণ, অভূতপূৰ্ব ফ্লু সংক্ৰমণ বা কিছু অশুদ্ধ নাচৰ গতিয়ে আপোনাক যিকোনো সময়তে চিকিৎসা সম্বন্ধীয় জৰুৰীকালীন অৱস্থাত পেলাব পাৰে। আপোনাৰ প্ৰাৰ্থনা আৰু এক তাৎক্ষণিক নগদহীন দাবিৰ নিশ্চিন্তি, আমি এই দুয়োটা অনুভৱৰ বিষয়ে বুজো। সেইবাবে, আমি বিলায়েন্স জেনেৰেল ইঞ্চিওবেসেত, আপোনালৈ এক বীমা সুৰক্ষা আগবঢ়াইছো, যি সহৃদয়ৰ লগতে এক দ্ৰুত সহায়তাৰ বাবে টেকনোলজিৰ সুবিধা প্ৰদান কৰে যি আপোনাৰ স্বাস্থ্য প্ৰয়োজনীয়তাৰ যত্নৰ বিষয়ে জানে।

**বিলায়েন্স হেল্থ গেইন পলিচি হৈছে Tech + ❤️ৰ Live Smart ভাবে সৈতে এক নতুন পথ।**

## আমাক নিৰ্বাচন কৰাৰ 5 টা অবিশ্বাস্য কাৰণ



### ইজি মেডিকেল ইঞ্চিওবেস (EMI)

যেতিয়া আপনি এক বীমা কভাৰ ক্ৰয় কৰে, প্ৰথম কথা আপুনি লক্ষ্য কৰে ইয়াৰ প্ৰিমিয়াম আৰু অধিকাংশ লোকে কম বীমা ৰাশি সত্তা বাৰ্ষিক প্ৰিমিয়ামৰ বাবে চাল খায়। আমি আপোনাৰ সিদ্ধান্ত সহজসাধ্য কৰি তুলিছো; বিলায়েন্স হেল্থ গেইন পলিচি সহজলভ্য মাৰ্কেটীয়া আৰু তিনিমহীয়া প্ৰিমিয়াম কিস্তিত উপলব্ধ। সেয়েহে নিৰ্বাচন কৰক বীমা ৰাশি যি পৰ্যাপ্ত আৰু ইএমআই যি উপযুক্ত।



### পুনৰুদ্ধাৰ, পুনৰায় পূৰ্ণ, বিচাৰ্জ (বিল্ডেৰ, বিফিল, বিচাৰ্জ)

যদি মেডিকেল দাবিয়ে আপোনাৰ পলিচিত বীমা কৰা ৰাশি শেষ কৰিছে, আমি আপোনাৰ ব্যৱহাৰৰ বাবে স্বয়ংক্ৰিয়ভাবে ইয়াক 100% পুনৰুদ্ধাৰ কৰো। বীমা কৰা ৰাশিৰ 20% সম্বন্ধীয় ৰোগৰ বাবে ব্যৱহাৰ কৰিব পাৰে যাৰ বাবে পলিচি বছৰৰ অন্তৰ্গত পূৰ্বে দাবি কৰা হৈছে আৰু বীমা কৰা ৰাশিৰ 100% এক নতুন ৰোগ বা সম্বন্ধ নথকা ৰোগৰ বাবে ব্যৱহাৰ কৰিব পাৰে।



### কোনো দাবি নাই। বোনাচ আছে।

যদি আপুনি এক পলিচি বছৰত কোনো দাবি নকৰে, আমি কোনো অতিৰিক্ত মূল্য অৰিহনে আপোনাৰ মূল বীমা ৰাশিৰ ওপৰত আপোনাক এক 33.33%ৰ এক পুঞ্জীভূত বোনাচ প্ৰদান কৰো। একেৰাহে 4 টা দাবিহীন পলিচি বছৰৰ অন্তত, আপুনি আপোনাৰ পুঞ্জীভূত বোনাচ ব্যৱহাৰ কৰি আপোনাৰ বীমা কৰা ৰাশি দুগুণ কৰিবলৈ কল-বিকল্পৰ সুযোগ গ্ৰহণ কৰিব পাৰে।



### দ্ৰুত পলিচি। তাৎক্ষণিক দাবি। আমাৰ গেবাৰ্ণ্টি।

এবাৰ আপোনাৰ নথিপত্ৰ সমূহ প্ৰাপ্ত হ'লে, আমি আপোনাক এক দ্ৰুত পলিচি জাৰিকৰণৰ নিশ্চয়তা প্ৰদান কৰো, কিন্তু যদি আমি পলিচি জাৰিকৰণত 10 কাৰ্য্যকৰী দিনতকৈ অধিক বিলম্ব হওঁ, আমি আপোনাক এক একক সময়ৰ ₹20,000 লৈকে অতিৰিক্ত বীমা ৰাশি প্ৰতিশোধ কৰিম। দাবিৰ সময়ত চিকিৎসালয়ৰ বিল প্ৰতিশোধ কৰা হৈছে চিকিৎসালয়ত ভৰ্তি হোৱাৰ সকলোতকৈ গুৰুত্বপূৰ্ণ অংশ আৰু যদি দাবি অনুৰোধ আৰু নথিপত্ৰ সমূহ ঠিকে থকা স্বত্বেও আমি 6 ব্যৱসায়িক দিনত এক নগদহীন দাবিৰ সঁহাৰি দিয়াত বা 21 দিনৰ ভিতৰত ব্যয়পূৰ্ণ কৰাত ব্যৰ্থ হওঁ, আমি দাবি ৰাশিৰ 1% সৰ্বোচ্চ 6% লৈকে প্ৰতিশোধ কৰিবলৈ দায়বদ্ধ হ'ম।



### বিনামূল্য বীমা পুনৰ্নবীকৰণ কিয়নো আমি চিন্তা কৰো

এই পলিচিৰ অধীনত কভাৰ হোৱা এক প্ৰিয়জনৰ যদি প্ৰথম বাৰৰ বাবে ইয়াত থকা যিকোনো এক সংকটজনক ৰোগ নিৰ্ণয় হয়:

- বিশিষ্ট গম্ভীৰতাপূৰ্ণ কেম্সাৰ
- অপেন চেষ্ট কোৰোনেৰী আৰ্টাৰী বাইপাচ গ্ৰাফ্ট
- ষ্ট্ৰোকৰ ফলস্বৰূপে হোৱা স্থায়ী লক্ষণ
- স্থিৰ লক্ষণ থকা মাল্টিপল স্ক্লেৰোচিচ

তেনেহ'লে, তেওঁলোকৰ বীমা কভাৰ বিনামূল্যে পুনৰ্নবীকৰণ হ'ব, এবাৰ।

\*নিয়ম আৰু চৰ্ত সাপেক্ষ, আপোনাক এক সেৱাপ্ৰদানকাৰীৰ জড়িয়তে বা আমাৰ দ্বাৰা হয়তো যিকোনো সময়ত চিকিৎসক/বিনামূল্য হেল্লাইন বা স্বাস্থ্য সম্বন্ধীয় তথ্যৰ বাবে এক পোৰ্টেলৰ সুবিধা প্ৰদান কৰা হ'ব।

## আপোনাৰ মন তৈয়াৰ কৰিবলৈ আৰু 5 টা অধিক



### স্বস্থতা প্ৰয়োজনীয় আৰু প্ৰশংসামূলক\*

যেতিয়া আপুনি আমাৰ পলিচি ধাৰক, আপুনি আমাৰ স্বাস্থ্য পোৰ্টেল আৰু RHealth এচিষ্ট এপ্লৰ মাধ্যমেৰে প্ৰশংসামূলক স্বস্থতা সেৱা লাভ কৰে, য'ত আপুনি চিকিৎসা সম্বন্ধীয় পৰামৰ্শ আৰু টেলিফোনৰ যোগেদি বা অনলাইন চিকিৎসকৰ পৰামৰ্শ গ্ৰহণ কৰিব পাৰে।



### আমি ওচৰত থাকো আৰু নগদহীন

আমি আপোনাক উত্তম চিকিৎসা আৰু নিৰময়ৰ বাবে ভাৰতবৰ্ষৰ যিকোনো স্থানত, আপোনাৰ ঘৰৰ ওচৰত বা দূৰত থকা আমাৰ 7300+ বিশাল পৰিসৰৰ চিকিৎসালয় নেটৱৰ্কৰ পৰা চিকিৎসালয় নিৰ্বাচন কৰাৰ স্বাধীনতা প্ৰদান কৰো, যি নগদহীন দাবিৰ সুবিধা প্ৰদান কৰে।



### আমি আজীৱন লগত থাকো

আপুনি আমাক এতিয়া বা পিছত নিৰ্বাচন কৰক, আমাৰ পলিচিৰ আজীৱন পুনৰ্নবীকৰণ সুবধা আছে, কোনো প্ৰস্থান বয়স নোহোৱাকৈ। যাৰ অৰ্থ হৈছে, আমি আপোনাৰ সৈতে সদায় আছো, যেতিয়া আপোনাক আমাৰ প্ৰয়োজন হয়।



### বয়স্ক ব্যক্তি আৰু যৌথ পৰিয়ালৰ বাবে কভাৰ

আমি 65 বছৰ বয়সৰ অধিক বয়স্ক ব্যক্তিৰ (একমাত্ৰ ₹5 লাখলৈকে বীমা কৰা ৰাশি) কভাৰেজ প্ৰদান কৰো আৰু লগতে আমি অতিৰিক্তভাবে আপোনাৰ জীৱনসংগী, কন্যা/পুত্ৰ, মাতৃ/পিতৃ, ভাতৃ-ভগ্নী, আইতা/ককা, নাতিনী/নাতি আৰু বোৱাৰী/জোঁৱাইৰ অন্তৰ্ভুক্তিৰে সম্পূৰ্ণ পৰিয়ালৰ বাবেও কভাৰেজ প্ৰদান কৰো, কিয়নো আমি জানো আপুনি তেওঁলোকক ভাল পায় আৰু তেওঁলোকক উত্তমভাৱে সুৰক্ষিত কৰিব বিচাৰে।



### কৰ সম্বন্ধ আপোনাৰ পকেটলৈ ঘূৰি আহে

এই পলিচিয়ে আপোনাক এক কৰ সুবিধাও প্ৰদান কৰে। প্ৰিমিয়াম আয়কৰ আইন 1961ৰ, দফা 80D অধীনত কৰ্তনৰ বাবে উপযুক্ত। এই সুবিধাৰ অধিক তথ্যৰ বাবে আপোনাৰ কৰ পৰামৰ্শদাতাৰ সৈতে পৰামৰ্শ কৰক।

টোকা: কৰ আইন সমূহ পৰিৱৰ্তন সাপেক্ষ।

## বেহাই, বেহাই আৰু অধিক বেহাই



### বাহন গ্ৰাহকৰ বেহাই

যদি আপুনি এজন বিলায়েন্স বাহন বীমা গ্ৰাহক, আপুনি এক বিশেষ বেহাই প্ৰাপ্ত কৰিব। বিলায়েন্স প্ৰাইভেট কাৰ পেকেজ পলিচি গ্ৰাহকৰ বাবে প্ৰিমিয়ামত 5% বেহাই।



### কন্যা শিশু আৰু অবিবাহিত মহিলা বেহাই

এক বিশিষ্ট বিশ্ৰামিকাৰ প্ৰাপ্ত কৰে, যেতিয়া আপুনি আপোনাৰ কন্যা শিশুৰ বীমা কৰায় বা যদি আপুনি এগৰাকী অবিবাহিত মহিলা হয়। কন্যা শিশুৰ বীমা কৰোৱা বা অবিবাহিত মহিলাৰ বাবে প্ৰিমিয়ামত 5% বেহাই।



### পৰিয়াল বেহাই

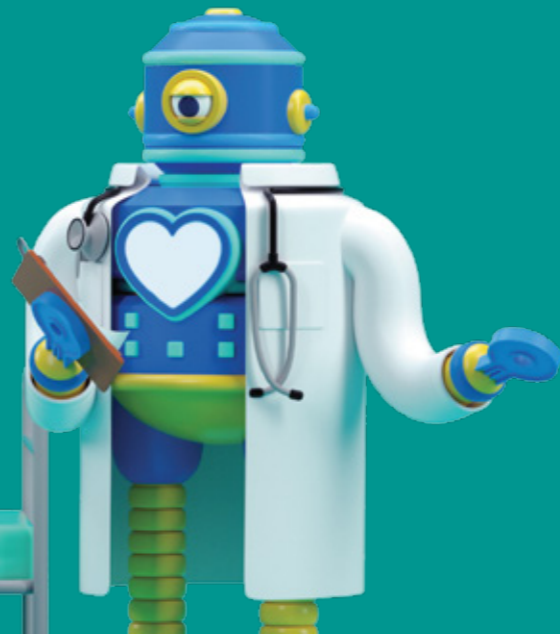
পৰিয়ালৰ আকাৰৰ ওপৰত নিৰ্ভৰ কৰি এক বিশেষ বেহাইৰ আনন্দ উপভোগ কৰক, যেতিয়া আপুনি এক ফেমেলি ফ্লোটৰ প্লেনৰ পৰিবৰ্তে একেখন পলিচিতে পৰিয়ালৰ এজনতকৈ অধিক সদস্যৰ ব্যক্তিগত বীমা কৰায়। পলিচি প্ৰিমিয়ামত 5%/10% প্ৰদান কৰে।



### পলিচী ম্যাদ বেহাই

7.5% বেহাই\* 2 বছৰৰ পলিচীৰ বাবে

টোকা: সকলো বেহাইৰ সৰ্বমুঠ 15% তকৈ অধিক নহ'ব।



## দাবি কৰিবলৈ সহজসাধ্য পদক্ষেপ



আপোনাৰ হেল্থ কাৰ্ডত উল্লেখিত হেল্লাইন নম্বৰ 1800 3009 ব্যৱহাৰ কৰি আমাৰ হস্পিটেল এডমিণ্ট্ৰন হেল্থ ক্ৰেইম্‌চ টিম, আৰুকেয়াৰ-ক জনাই দিব।



আৰুকেয়াৰ-ৰ ওচৰত প্ৰয়োজনীয় নথিপত্ৰ দাখিল কৰিব



নেটৱৰ্ক হস্পিটেল - আৰুকেয়াৰ-এ কেছলেছ সুবিধাৰ বাবে ব্যৱস্থা কৰিব  
নন-নেটৱৰ্ক হস্পিটেল - ক্ষতিপূৰণৰ দাবীৰ বাবে আমাৰ পলিচীৰ বিৱৰণত উল্লেখ কৰা প্ৰক্ৰিয়া অনুগ্ৰহ কৰি মানি চলিব

স্মাৰ্ট পছন্দ কৰাৰ বাবে, এতিয়াই আমাৰ সৈতে যোগাযোগ কৰক	
ৱেবচাইট	reliancegeneral.co.in
কল	1800 3009 (ট'ল ফ্ৰী) 022-4890 3009 (পেইড) <b>022-33834185 (পেইড)</b> - বয়স্ক ব্যক্তিৰ বাবে বিশেষ লাইন
হোৱাটচএপ	74004 22200

আমাৰ বীমা উপদেষ্টাৰ সৈতে যোগাযোগ কৰক	

**BroBoat স্পীডৰ আৱশ্যক? আমাৰ সৈতে ডিজিটেল যাওঁক।**

মূল্য বেহাই নিষেধ - বীমা অধিনিয়ম, 1938-ৰ ধাৰা 41, বীমা আইন (সংশোধন) অধিনিয়ম, 2015-ৰ দ্বাৰা সংশোধন কৰা অনুযায়ী।

কোনো ব্যক্তিয়েই ভাৰতত প্ৰত্যক্ষ বা পৰোক্ষভাবে, জীৱন বা সম্পত্তি সম্বন্ধীয় যি কোনো প্ৰকাৰৰ ক্ষতিপূৰণৰ সন্দৰ্ভত বীমা লবলৈ বা বীমাৰ নবীকৰণ কৰিবলৈ বা পলিচি অৱ্যাহত ৰাখিবলৈ প্ৰলোভন স্বৰূপে কোনো ব্যক্তিলৈকে প্ৰদেয় কমিশ্যনৰ সম্পূৰ্ণ বা আংশিকভাবে কোনো বেহাই বা পলিচিত দেখুওৱা প্ৰিমিয়ামত কোনো বেহাই দিব নোৱাৰিব বা দিবলৈ প্ৰস্তাৱ ৰাখিব নোৱাৰিব নতুবা পলিচি লোৱা, নবীকৰণ কৰা বা অৱ্যাহত ৰখা কোনো ব্যক্তিয়েই কোনো ধৰণৰ বেহাই গ্ৰহণ কৰিব নোৱাৰিব, সংশ্লিষ্ট বীমাকভাৰ প্ৰকাশিত প্ৰস্পেক্টাচ বা তালিকা অনুযায়ী এনে বেহাইৰ বাবে যদিহে অনুমতি দিয়া হয় তেন্তে সেয়া বাদ দি। এই ধাৰাৰ উপৰক পালন কৰাৰ ক্ষেত্ৰত গাৰ্হিদ্দতি কৰা যিকোনো ব্যক্তিকে জৰিমানাৰ দ্বাৰা শাস্তি বিহা হ'ব, যাক দহ লাখ টকালৈকে বঢ়াই দিয়া যাব পাৰে।

সুবিধা, কভাৰেজ, নিয়ম আৰু চৰ্ত আৰু বৰ্জনৰ সম্পূৰ্ণ সন্নিবেশৰ বাবে পৰিৱৰ্তন কৰক ৱেবচাইট [www.reliancegeneral.co.in](http://www.reliancegeneral.co.in) আৰু বীমাক্ৰয় সম্পন্ন কৰাৰ আগতে, বিক্রী পুস্তিকা, প্ৰস্পেক্টাচ আৰু পলিচীৰ শব্দাৱলী অনুগ্ৰহ কৰি মনোযোগেৰে পঢ়ি ল'ব। কৰ বিধি সমূহ পৰিৱৰ্তনৰ অধীন।

আইআৰডিএআই পঞ্জীকৰণ নং 103. বিলায়েন্স জেনেৰেল ইঞ্চিওবেস কোম্পানী লিমিটেড পঞ্জীকৃত আৰু কৰ্পোৰেট কাৰ্যালয় : বিলায়েন্স চেণ্টাৰ, চাউথ উইং, ৪র্থ মহলা, অফ ৱেষ্টাৰ্ন এক্সপ্ৰেছ হাইৱে, চান্নাক্ৰুজ (পূব), মুম্বাই - 400 055। কৰ্পোৰেট আইডেণ্টিফাইড ক্ৰমাঙ্ক : U66603MH2000PLC128300. বিলায়েন্স হেল্থ গেইন পলিচি UIN: RELHLP21514V022021. ওপৰত প্ৰদৰ্শিত ট্ৰেড ল'গ' হ'ল অনিৰ্ণয়ীয়কৃত। আইআৰডিএআই পঞ্জীকৰণ নং 103. বিলায়েন্স জেনেৰেল ইঞ্চিওবেস কোম্পানী লিমিটেডে ব্যৱহাৰ কৰিছে। হাৰসমূহ কেৱল তৃতীয় পক্ষ (থাৰ্ড পাৰ্টি)-ৰ বাবে নিৰ্ধাৰিত\* যিকোনো শব্দ বা অৰ্থ ভাৱলৈকে স্পষ্টকৈ বুজি পাবৰ বাবে, অনুগ্ৰহ কৰি লগতে ইংৰাজী ভাষাৰ পুস্তিকাখনিও চাৰ\*