

স্মার্ট পছন্দ কৰাৰ বাবে, এতিয়াই আমাৰ সৈতে যোগাযোগ কৰক

<b>ৱেবচাইট</b>	reliancegeneral.co.in
<b>কল</b>	1800 3009 (টল ফ্ৰী) 022-4890 3009 (পেইড)
<b>হোৱাটচুপ</b>	74004 22200

আমাৰ বীমা উপদেষ্টাৰ সৈতে যোগাযোগ কৰক

**BroBoat স্পীডৰ আৱশ্যক?**  
আমাৰ সৈতে ডিজিটেল যাওঁক।



মূল্য বেহাই নিবেশ - বীমা অধিনিয়ম, 1938-ৰ ধাৰা 41, বীমা আইন (সংশোধন) অধিনিয়ম, 2015-ৰ ধাৰা সংশোধন কৰা অনুযায়ী।

কোনো ব্যক্তিয়েই ভাৰতত প্ৰত্যক্ষ বা পৰোক্ষভাবে, জীৱন বা সম্পত্তি সঙ্কলীয় যি কোনো প্ৰকাৰৰ ক্ষতিশঙ্কাৰ সম্পৰ্কত বীমা লবলৈ বা বীমাৰ নৰীকৰণ কৰিবলৈ বা পলিচি অধ্যাহত বাখিবলৈ প্ৰয়োজন স্বৰূপে কোনো ব্যক্তিকে প্ৰদেয় কমিশ্যনৰ সম্পূৰ্ণ বা আংশিকভাবে কোনো বেহাই বা পলিচি দেখুওৱা প্ৰিমিয়ামত কোনো বেহাই দিব নোৱাৰিব বা দিবলৈ প্ৰস্তাৱ ৰাখিব নোৱাৰিব নতুবা পলিচি লোৱা, নৰীকৰণ কৰা বা অব্যাহত ৰখা কোনো ব্যক্তিয়েই কোনো ধৰণৰ বেহাই গ্ৰহণ কৰিব নোৱাৰিব, সংশ্লিষ্ট বীমাৰ্হৰ প্ৰকাশিত প্ৰস্পেক্টাচ বা তালিকা অনুযায়ী এনে বেহাইৰ বাবে যদিহে অনুমতি দিয়া হয় তেন্তে সেয়া বাদ দি। এই ধাৰাৰ উপৰক পালন কৰাৰ ক্ষেত্ৰত গাফিলতি কৰা যিকোনো ব্যক্তিকে জৰিমনাৰ দ্বাৰা শাস্তি বিহা হ'ব, যাক দহ লাখ টকালৈকে বৃদ্ধি দিয়া যাব পাৰে।

সুবিধা, কভাৰেজ, নিয়ম আৰু চৰ্ত আৰু বৰ্জনৰ সম্পূৰ্ণ সৱিশেষৰ বাবে পৰিদৰ্শন কৰক ৱেবচাইট [www.reliancegeneral.co.in](http://www.reliancegeneral.co.in) আৰু বীমাক্ৰম সম্পন্ন কৰাৰ আগতে, বিক্ৰী পুস্তিকা, প্ৰস্পেক্টাচ আৰু পলিচিৰ শব্দাৱলী অনুগ্রহ কৰি মনোযোগেৰে পঢ়ি ল'ব। কৰ বিধি সমূহ পৰিৱৰ্তনৰ অধীন।

**আইআৰডিআই পঞ্জীকৰণ নং 103.** বিলায়েন্স জেনেৰেল ইন্সিওৰেন্স কোম্পানী লিমিটেড  
পঞ্জীকৃত আৰু কৰ্পোৰেট কাৰ্যালয় : বিলায়েন্স চেণ্টাৰ, চাউথ উইং, ৪র্থ মহলা, অফ ৱেষ্টিৰ্ন এক্সপ্ৰেছ হাইৱে, চাত্ৰাজ (পূব), মুম্বাই - 400 055। কৰ্পোৰেট আইডিচিটি ক্ৰমাঙ্ক : U66603MH2000PLC128300.  
বিলায়েন্স প্ৰাইভেট কাৰ পেকেজ পলিচি UIN: IRDANI03RP0010V02100001.

নিল ডিৱিচয়ন ফৰ প্ৰাইভেট কাৰ UIN: IRDANI03RP0010V02100001/A0006V01201314.  
ইঞ্জিন প্ৰটেক্টৰ ফৰ প্ৰাইভেট কাৰ UIN: IRDANI03RP0010V02100001/A0009V01201314.

প্ৰটেক্ট কভাৰ ফৰ প্ৰাইভেট কাৰ UIN: IRDANI03RP0010V02100001/A0008V01201314.

কনজিউমেবল এক্সপেনচেচ ফৰ প্ৰাইভেট কাৰ UIN: IRDANI03RP0010V02100001/A0007V01201314.

NCB ৱিটেনচন কভাৰ ফৰ প্ৰাইভেট কাৰ UIN: IRDANI03RP0010V02100001/A0012V01200910.  
EMI প্ৰটেকচন ফৰ প্ৰাইভেট কাৰ UIN: IRDANI03RP0010V02100001/A0006V01201415.

ওপৰত প্ৰদৰ্শিত ট্ৰেড না'গ' হ'ল অনিল ষীকভাই অস্থানী ভেণ্ডাৰ প্ৰাইভেট লিমিটেডৰ আৰু ইয়াক লাইচেন্সৰ অধীনত বিলায়েন্স জেনেৰেল ইন্সিওৰেন্স কোম্পানী লিমিটেডে ব্যৱহাৰ কৰিছে। হাৰসমূহ কেৱল তৃতীয় পক্ষ (থাৰ্ড পাৰ্টি)-ৰ বাবে দিগ্ৰাহিত\* যিকোনো শব্দ বা অৰ্থ ভাৱলৰে স্পষ্টকৈ বুজি পাবৰ বাবে, অনুগ্রহ কৰি লগতে ইংৰাজী ভাষাৰ পুস্তিকাখনিও চাব যিকোনো শব্দ বা অৰ্থ ভাৱলৰে স্পষ্টকৈ বুজি পাবৰ বাবে, অনুগ্রহ কৰি লগতে ইংৰাজী ভাষাৰ পুস্তিকাখনিও চাব\*

## আমি প্ৰদান কৰো যি আমি প্ৰতিজ্ঞা কৰো



### তাৎক্ষণিক পলিচি জাৰিকৰণ

আপুনি য'তেই থাকক, আমি আপোনাৰ পলিচি তাৎক্ষণাত জাৰি কৰিম। মাত্ৰ আমাৰ ৱেবচাইট পৰিদৰ্শন কৰক অথবা বিলায়েন্স চেলফি তোকৰ মাৰক বা মাত্ৰ আমাৰ পৰামৰ্শদাতাক কল কৰক। আমি আপোনাক 60 চেকেণ্ডৰ ভিতৰত এখন দিবলৈ আনন্দিত হ'ম।



### 48 ঘন্টাৰ ভিতৰত দাবিৰ জৰিণ

আপুনি আমাক যোগাযোগ কৰাৰ 48 ঘন্টাৰ ভিতৰত আমি আপোনাক দাবিৰ জৰিণৰ বাবে কল কৰিম।



### সঠিক সময়ৰ দাবি ট্ৰেকিং

আপুনি আমাক অনুসৰণ কৰিব নালাগে। মাত্ৰ বিলায়েন্স চেলফি এপ্ল খোলক আৰু যিকোনো সময়ত আপোনাৰ দাবিৰ সঠিক সময়ৰ অৱস্থা পাওঁক।



### গাড়ী টানি নিয়া কাৰ্য্য (Towing) আমাৰ ওপৰত

যেতিয়া আপুনি আপোনাৰ বেয়া হোৱা গাড়ী টানি নিয়া কাৰ্য্য কৰে, আমি গাড়ী টানি নিয়া কাৰ্য্যৰ ব্যয় ₹1500 লৈকে প্ৰতিপুৰ্তি (Reimburse) কৰো।

\*অধিক সৱিশেষৰ বাবে আমাৰ ৱেবচাইটত উপলব্ধ পলিচি নীতি পঢ়ক অথবা আমাৰ বীমা পৰামৰ্শদাতাক সোধক।

## পলিচিয়ে সকলো কভাৰ কৰে, ইয়াৰ বাহিৰে

বিলায়েন্স জেনেৰেল ইন্সিওৰেন্সত, আমি পাৰদৰ্শিতাত বিশ্বাস কৰো। এইটো নিশ্চিত কৰিবলৈ যে আপুনি কোনো দাবি কৰোতে যাতে কোনো ধৰণৰ অগ্ৰীতিকৰ আশ্চৰ্যৰ সন্মুখীন হ'ব নালাগে, তাৰ বাবে এই পলিচিত অতন্তুজ নোহোৱা সমূহৰ ওপৰত চকু দিয়ক

- আনুসঙ্গিক লোকচান
- মূল্য হ্রাসকৰণ, ব্যৱহাৰৰ ফলত হোৱা ক্ষয়
- যান্ত্ৰিক আৰু বৈদ্যুতিক বিকলতা, ব্যৰ্থতা বা ভাঙি যোৱাৰ ফলত হোৱা ক্ষতি
- যেতিয়া আপোনাৰ বাহন ভৌগোলিক ক্ষেত্ৰৰ বাহিৰত ব্যৱহাৰ কৰা হয়
- যেতিয়া ব্যৱহাৰিক ক্ষমতাৰ বিপৰীতে ব্যৱহাৰ কৰা হয়
- চালকৰ দক্ষত উল্লেখিত চালকৰ বাহিৰে অন্য কোনো ব্যক্তিৰ দ্বাৰা গাড়ী চলোৱা
- যুদ্ধৰ সংকট, পৰমাণুকেন্দ্ৰ সঙ্কলীয় সংকট আৰু মন্যপান কৰি গাড়ী চলোৱা

## দাবিৰ সহজ প্ৰক্ৰিয়া



তাৎক্ষণাত আমাক 1800 3009 ত কল কৰাৰ দ্বাৰা আপোনাৰ দাবি দাখিল কৰক অথবা বিলায়েন্স চেলফি এপ্ল ব্যৱহাৰ কৰক।



আপোনাৰ গাড়ী মেৰামতিৰ বাবে যিকোনো এটা গেৰেজলৈ লৈ যাওঁক **নগদহীন দাবিৰ বাবে** - আমাৰ কোম্পানী অনুমোদিত 5000 + নেটৱৰ্ক গেৰেজৰ দ্বাৰা আপোনাৰ গাড়ী মেৰামতি কৰাওঁক। পৰিশোধনীয় ধনৰাশিলৈকে আমি মেৰামতিৰ মূল্য প্ৰত্যক্ষভাবে গেৰেজৰ সৈতে প্ৰতিস্থাপন কৰিম।

**ব্যয়পূৰণ দাবিৰ বাবে** - যদি আপুনি মেৰামতি বাবে আপোনাৰ পচন্দৰ গেৰেজ নিৰ্বাচন কৰিছে, আপুনি মেৰামতিৰ শুদ্ধ পৰিশোধ কৰিব পাৰে আৰু ইয়াৰ পিছত আপুনি মেৰামতিৰ বিল আৰু ৰচিদ আমাক প্ৰতিস্থাপনৰ বাবে দাখিল কৰিব।



জৰীপ কৰা ব্যক্তি /RG ক প্ৰয়োজনীয় নথিপত্ৰ দাখিল কৰক আৰু তাৰপিছত মেৰামতিৰ বাবে অগ্ৰসৰ হওঁক।



RG স্নে দায়বদ্ধতা আৰু বাহন হস্তান্তৰকৰণ নিশ্চিত কৰিব।

বিলায়েন্স  
প্ৰাইভেট কাৰ  
পেকেজ পলিচি

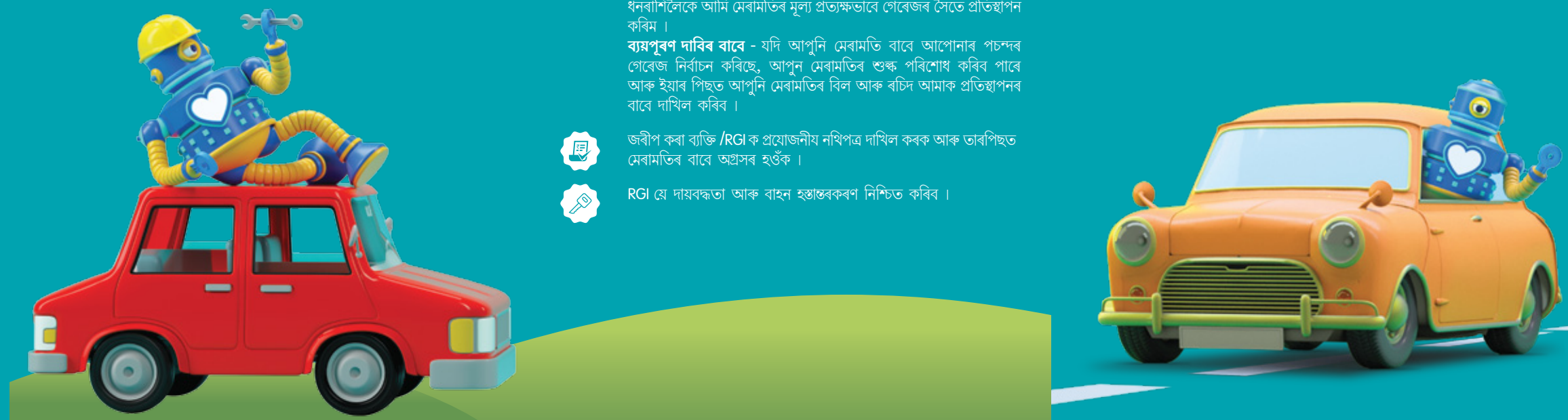
স্কেন, পৰিশোধ আৰু  
ষ্ট্ৰেপ কৰক,  
এক নিৰাপদ ড্ৰাইভৰ বাবে  
Tech+ ❤️ = Live Smart

RG/COM/CO/MOT-02/BR/VER.2.0/21020.

follow us:

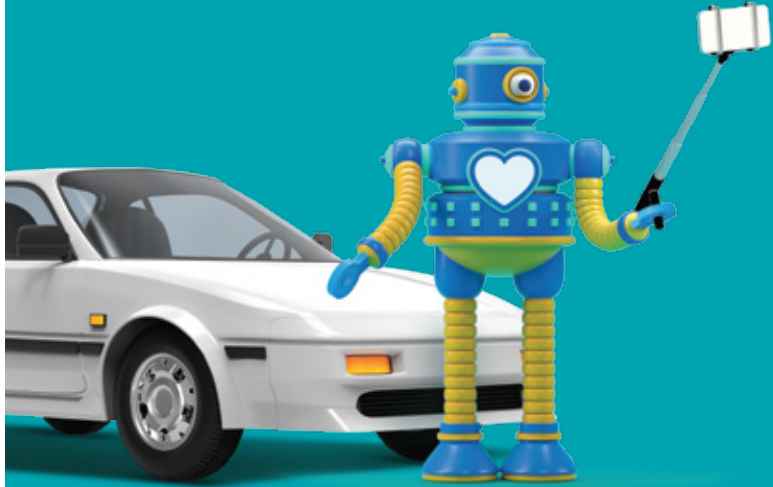
An ISO 9001:2015  
Certified Company

ম  
ট  
এ  
স্কি  
ও  
ৰ  
শ



আপোনাৰ বাহনৰ সৈতে জড়িত হৈ আছে আপোনাৰ বহুতো পাহৰিব নোৱাৰা স্মৃতি, ই সহজতে আপোনাৰ এক গুৰুত্বপূৰ্ণ সম্পত্তি। এক চৰ্বিহীন প্ৰযুক্তি সক্ষম বাহনৰ প্ৰতি আপোনাৰ ভালপোৱা আৰু আপোনাৰ দুখ যেতিয়া আপুনি আপোনাৰ বাহনত এটা দাগ পৰা দেখে - আমি এই দুয়োটা অনুভৱৰ বিষয়ে বুজো। সেইবাবে, আমি বিলায়েন্স জেনেৰেল ইঞ্চিওৰেলত, আপোনালৈ এক বীমা সুৰক্ষা আগবঢ়াইছো, যি সহৃদয়ৰ লগতে এক দ্ৰুত সহায়তাৰ বাবে টেকনোলজিৰ সুবিধা প্ৰদান কৰে যি আপোনাৰ বাহনৰ প্ৰয়োজনীয়তাৰ যত্নৰ বিষয়ে জানে।

**বিলায়েন্স প্ৰাইভেট কাৰ পেকেজ পলিচি হৈছে**  
**Tech + ❤️ ৰ Live Smart ভাবে সৈতে এক নতুন পথ।**



## পলিচিয়ে আপোনাৰ আৰু তেওঁলোকৰ ক্ষতি কভাৰ কৰে

বিলায়েন্স প্ৰাইভেট কাৰ পেকেজ পলিচিয়ে আৰ্থিক ক্ষতিৰ বিপৰীতে সুৰক্ষা আৰু ক্ষতিপূৰণ কৰে যেতিয়া আপোনাৰ বাহনৰ বিভিন্ন প্ৰকাৰৰ\* কাৰণত নিজস্ব ক্ষতি হয়; আৰু আঘাট/মৃত্যু বা তেওঁলোকৰ সম্পত্তি ক্ষতিৰ ক্ষেত্ৰত তৃতীয় পক্ষৰ বাবে কোনো দায়বদ্ধতা উৎপন্ন হয় যেতিয়া এক দুৰ্ঘটনা সংঘটিত হয় (মটৰ বাহন আইন অনুসৰি\*\*।)

## বিভিন্ন কাৰণসমূহ যি ক্ষতিৰ সৃষ্টি কৰে\*

দুৰ্ঘটনাৰ দ্বাৰা লোকচান বা ক্ষতি, জুই, বিজুলী, স্ব-জ্বলন, বিস্ফোৰণ, ডকাইট, ঘৰ ভঙা বা চুৰি, সংঘৰ্ষ আৰু ধৰ্মঘট, দ্বেষপূৰ্ণ কাৰ্য্য, সন্ত্ৰাসবাদ, ভূমিকম্প, বানপানী, ঘূৰ্ণিতাহ আৰু প্লাবন। অথবা বাহন খন যেতিয়া ৰেল, পথ, বায়ু, উত্তোলক যন্ত্ৰ বা লিফটত ট্ৰানজিটত থাকে।

## 5 টা কাৰণ যি আমাক ভিন্ন কৰে



### এটা টোকৰ, যাক আমাৰ প্ৰয়োজন

বাহন পলিচি সমূহ কৌশলপূৰ্ণ নহয়, এইসমূহ অতি সাধাৰণ। সেয়েহে আপুনি এইবোৰ ক্ৰয় বা পুণৰ্নীকৰণ কৰা পদ্ধতিও এনে হোৱা উচিত। এক পলিচি 60 চেকেণ্ডৰ ভিতৰত প্ৰাপ্ত কৰিবলৈ আপোনাক প্ৰয়োজন মাত্ৰ আপোনাৰ পুৰণি পলিচি আৰু আপোনাৰ ফোনত এক কেমেৰা। OCR প্ৰযুক্তি যুক্ত বিলায়েন্স চেলফি এপ্ল ব্যৱহাৰ কৰি মাত্ৰ স্কেন, পুনঃমূল্যায়ন আৰু পৰিশোধ কৰক।



### আপোনাৰ পলিচি। আপোনাৰ নিৰ্বাচন। আপোনাৰ সংযোজন।

আমি আপোনাক নিৰ্বাচন কৰাৰ স্বাধীনতা প্ৰদান কৰো। এক বাহন বীমা কভাৰে প্ৰদান কৰে সুৰক্ষা যি সকলো বাহনৰ বাবে উমেহতীয়া, কিন্তু সেই সুৰক্ষাৰ প্ৰয়োজনীয়তা আপুনি ক'ত থাকে আৰু কিমান গাড়ীখন চলাই সেই অনুসৰি পৰিৱৰ্তিত হৈ থাকে। সেয়ে আমাৰ সৈতে আপুনি আপোনাৰ নিৰ্বাচন আৰু প্ৰয়োজনৰ ভিত্তিত বহুতো সংযোজন প্ৰাপ্ত কৰিব।



### আপুনি য'তেই থাকে, তাৰেই ওচৰত

5000+ নেটৱৰ্ক গেৰেজৰ এক বিশাল পৰিসৰৰ সৈতে, ভাৰতবৰ্ষৰ যিকোনো অংশত আপুনি য'তেই গাড়ী চলাই যাওঁক আমি তাৰেই ওচৰত। আৰু আটাইতকৈ উৎকৃষ্ট কথাতো হৈছে আমি সকলোতে নগদহীন দাবিৰ সুবিধা প্ৰদান কৰো, যাৰ অৰ্থ হৈছে আপোনাৰ বাহন মেৰামতি হৈ থকা অৱস্থাত আপুনি আৰামেৰে থাকিব পাৰিব আৰু আমি গেৰেজৰ সৈতে প্ৰত্যক্ষভাবে দাবিৰ মীমাংসা কৰিম।



### আমি মাত্ৰ এক ভিডিঅ' ষ্ট্ৰীমৰ দূৰত্বত

আপোনাৰ বাহনৰ সৈতে জংঘল বা পাহাৰত ফাঁচি আছে, কেবল মাত্ৰ আপোনাৰ ফোনত মূৰু টোকৰ মাৰক, বিলায়েন্স চেলফি এপ্ল খোলক আৰু তাৎক্ষণিক দাবি সহায়তাৰ বাবে আমাৰ সৈতে লাইভ ষ্ট্ৰীম কৰক। অহ হয়, বিলায়েন্স চেলফি এপ্ল গুগল প্লে ষ্টোৰ বা এপ্ল ষ্টোৰৰ মাধ্যমেৰে ডাউনলোড কৰিব পৰা যায়।



### দাবি নকৰিব। বোনাস প্ৰাপ্ত কৰিব।

পলিচি বছৰত দাবি নকৰাতো অতিকৈ ভাল খবৰ, দুয়োৰে বাবে, আপোনাৰ বাহন আৰু আপোনাৰ বীমা প্ৰিমিয়ামৰ বাবে, কিয়নো NCB (No Claim Bonus)ৰ সৈতে আপুনি আপোনাৰ প্ৰিমিয়ামত 50%লৈকে ৰেহাই সঞ্চয় কৰিব পাৰিব। আমি অতিৰিক্ত ৰেহাইও প্ৰদান কৰো, যদি আপুনি কোনো এক স্বীকৃতিপ্ৰাপ্ত অটোমোবাইল সংস্থাৰ সদস্য হয়।

\*\*দায়বদ্ধতা আইন (মটৰ বাহন আইন অনুসৰি): তৃতীয় পক্ষৰ মৃত্যু বা শাৰিৰিক আঘাট; বাহনত কঢ়িয়াই নিয়া যিকোনো ব্যক্তিৰ মৃত্যু বা শাৰিৰিক আঘাট; যদিহে তেওঁলোক বীমা কৰা ব্যক্তিৰ কৰ্মচাৰী নহয় অথবা ভাড়া কৰি বা পুৰস্কৰৰ বাবে নিয়া হোৱা নাই; তৃতীয় পক্ষৰ সম্পত্তি ক্ষয়।

## সংযোজন ! কিয়নো আপোনাক ইয়াৰ প্ৰয়োজন#



### শূণ্য মূল্যহ্ৰাসকৰণৰ সৈতে সম্পূৰ্ণ সুৰক্ষা

এই ধৰণৰ এক সৰ্বাংগীন কভাৰত যেতিয়া আপুনি এক দাবি কৰে, তেতিয়া সকলো পৰিৱৰ্তন কৰা অংশ, সাধাৰণতে যিবোৰ গ্লাচ বা ফাইবাৰ আদিৰে নিৰ্মিত সেইবোৰৰ মূল্যহ্ৰাসৰ ব্যয় কৰ্তন কৰি পৰিশোধ কৰা হয়। এক শূণ্য ডেপ কভাৰ বাএ বাম্পাৰ টু বাম্পাৰ কভাৰ বুলি জনপ্ৰিয়ভাবে জনাজাত কভাৰে এই কৰ্তনৰ পৰা আপোনাক ৰক্ষা কৰে আৰু আপোনাক সম্পূৰ্ণ দাবি ক্ষতিপূৰণ প্ৰাপ্ত কৰাবও পাৰে। সেয়েহে, ইয়াক গ্ৰহণ কৰক যদি আপোনাৰ এক নতুন গাড়ী আছে বা আপুনি এজন নতুন চালক হয় বা অত্যন্ত বেছি ট্ৰেফিক থকা এক চহৰত গাড়ী চলায়।



### উপভোগ্য সামগ্ৰীসমূহ অমীমাংসিত হোৱা উচিত

অতি সাধাৰণ বলি গণ্য কৰা কিছুমান বস্তু আপোনাৰ পকেটত এক বিশাল ছিদ্ৰ কৰাৰ কাৰণ হ'ব পাৰে যেনে নাট, বোল্ট, জুু ৰাশাৰ, গ্ৰীজ, লুব্ৰিকেণ্ট, ক্লীপ, এচি গেচ, বিয়াৰিং, ডিষ্টিল ৱাটাৰ, ইঞ্জিন অইল, অইল ফিল্টাৰ, ফুৱেল ফিল্টাৰ আৰু ব্ৰেক অইল। উফ! সেয়া এক দীঘল তালিকা, কিন্তু এইসমূহ কভাৰ হয় যেতিয়া আপুনি কনজিউমেৰল কভাৰ নিৰ্বাচন কৰে। ইয়াক গ্ৰহণ কৰক যদি আপোনাৰ এক নতুন বা প্ৰিমিয়াম গাড়ী আছে আৰু এক পকেটতকৈ অধিক ব্যয় কৰিব নিবিচাৰে।



### ইঞ্জিন হৈছে আত্মা, ইয়াক সুৰক্ষিত ৰাখক।

আপুনি অত্যন্ত বেছি বৃষ্টিপাতৰ অঞ্চলতে বা য'ত বানপানী প্ৰবণ হয় তাত থাকক, পানী আপোনাৰ বাহনৰ ইঞ্জিনৰ বন্ধু হ'ব নোৱাৰে। পানীৰ প্ৰৱেশৰ দ্বাৰা হোৱা পৰোক্ষ ক্ষতি ঠিক কৰাৰ বাবে বা লুব্ৰিকেটিং অইল লিকেজৰ ফলত ইঞ্জিনৰ অংশ সমূহ, অন্তৰ্ভাগৰ অংশ, পিয়াৰ বন্ধৰ লোকচান বা ক্ষতিৰ সময়ত বহন কৰিবলগীয়া ব্যয়ৰ ক্ষতিপূৰণ কৰিবলৈ ইঞ্জিন সুৰক্ষা কভাৰ গ্ৰহণ কৰক।



### চাবিবোৰ, তলা সমূহৰ তলত সুমুৱাব নোৱাৰিব

আৰ্হক, সত্যবাদী হওঁ, আমাৰ জীৱনৰ কিছুমান পৰিস্থিতিত আমি সকলোৱেই গাড়ীৰ চাবি ভুল স্থানত থৈছো বা হেৰুৱাইছো। যদিও আমি আপোনাৰ চাবি বিচাৰি উলিয়াব নোৱাৰো, আমি নিশ্চয়কৈ আপোনাৰ ব্যয়ৰ কভাৰ কৰিব পাৰো, যেতিয়া আপুনি আপোনাৰ গাড়ীৰ চাবি আৰু/অথবা তলা আৰু/অথবা তলা ছেটৰ মেৰামতি বা পৰিৱৰ্তন কৰে। সুযোগ গ্ৰহণৰ সুবিধা এৰি নিদিব, কি প্ৰটেক্ট কভাৰ গ্ৰহণ কৰক যদি আপুনি এখন গাড়ী চলাই যাৰ এক অটোমেটিক গাড়ীৰ চাবি বা লক্ ছেট আছে। এইবোৰ পৰিৱৰ্তন কৰা যথেষ্ট ব্যয়বহল হয়।



### গাড়ী ৰৈ যাব পাৰে কিন্তু ইএমআই নহয়

কেতিয়াবা ক্ষতিসমূহ পূৰণ হ'বলৈ সময় লাগে, কেৱল মাত্ৰ আমাৰ বাবে নহয় মাৰ গাড়ীৰ বাবেও। যেতিয়া আপোনাৰ গাড়ী এক অনুমোদিত পৰিসেৱা কেন্দ্ৰত 30 দিনৰ অধিক সময় মেৰামতিৰ অধীনত থাকে, আমি আপোনাৰ চলিত বাহন ঋণ ইএমআইৰ বাবে সমাধান কৰো। হয়, ইএমআই সুৰক্ষা কভাৰৰ সৈতে, আমি 3 মাহলৈকে আপোনাৰ বাহন ঋণ ইএমআই পতাক্ষ ভাবে বেংকক পৰিশোধ কৰো।



### এক দাবি কৰিছে, তথাপিও NBC বিচাৰিছে

আপোনাৰ গাড়ীখনৰ অতি সামান্য ক্ষতিও চাব নিবিচাৰে আৰু ইয়াৰ বাবে দাবি কৰাতো নিৰ্বাচন কৰে, তেনেহ'লে এই সংযোজন আপোনাৰ বাবে। NCB বিটেনচন্ কভাৰ নিৰ্বাচন কৰক আৰু আপোনাৰ NCB ধৰি ৰাখক যদিও আপুনি পলিচি বছৰৰ সময়সীমাত দাবি কৰে। আপুনি পলিচিত মাত্ৰ এটা দাবিৰ বাবে নিৰ্বাচন কৰিব পাৰে।



### দুৰ্ঘটনাই সাঁচ পেলাব পাৰে

এজন ব্যক্তিয়ে যিমনেই সাৱধানতাৰে গাড়ী চলাওক, দুৰ্ঘটনা হৈছে এক অবাঞ্ছনীয় ঘটনা, আৰু আমি মাত্ৰ নিজকে আৰু পৰিয়ালক ক্ষতিৰ পৰা সুৰক্ষিত ৰখাৰ চেষ্টা কৰিব পাৰো। ব্যক্তিগত দুৰ্ঘটনা কভাৰে এক দুৰ্ঘটনাজনিত কাৰণত হোৱা মৃত্যু আৰু স্থায়ী সম্পূৰ্ণ অক্ষমতাৰ ক্ষেত্ৰত বীমা কৰিব। ইয়াক নিৰ্বাচন কৰক যদি আপুনি ব্যাপকভাবে গাড়ী চলাই আৰু পৰিয়ালৰ একমাত্ৰ উপাৰ্জনকাৰী সদস্য হয়।

এই অফাৰ সমূহৰপৰা আপুনি আপোনাৰ সংযোজন নিৰ্বাচন কৰিব পাৰে#

মটৰ চিকিউৰ প্ৰাচ	শূণ্য মূল্যহ্ৰাস + ইঞ্জিন প্ৰটেক্ট + কনজিউমেৰল কভাৰ
মটৰ চিকিউৰ প্ৰিমিয়াম	মটৰ চিকিউৰ প্ৰাচ + কি প্ৰটেক্ট কভাৰ

\*অধিক সবিশেষৰ বাবে আমৰ ৱেবচাইটত উপলব্ধ পলিচি নীতি পঢ়ক অথবা আমাৰ বীমা পৰামৰ্শদাতাক সোধক।

#নিয়ম আৰু চৰ্ত প্ৰযোজ্য

বিলায়েন্স প্ৰাইভেট কাৰ পেকেজ পলিচি UIN : IRDANI03RP0010V02100001.

