



দাবি কৰিবলৈ সহজসাধ্য পদক্ষেপ

 আপোনাৰ হেল্থ কাৰ্ডত উল্লেখিত হেল্লাইন নম্বৰ 1800 3009 ব্যৱহাৰ কৰি আমাৰ হস্পিটেল এডমিণ্ডনৰ হেল্থ ক্লেইম্‌চ টীম, আৰুকেয়াৰ-ক জনাই দিব।

 আৰুকেয়াৰ-ৰ ওচৰত প্ৰয়োজনীয় নথিপত্ৰ দাখিল কৰিব

 **নেটৱৰ্ক হস্পিটেল** - আৰুকেয়াৰ-এ কেছলেছ সুবিধাৰ বাবে ব্যৱস্থা কৰিব
নন-নেটৱৰ্ক হস্পিটেল - ক্ষতিপূৰণৰ দাবীৰ বাবে আমাৰ পলিচীৰ বিৱৰণত উল্লেখ কৰা প্ৰক্ৰিয়া অনুগ্ৰহ কৰি মানি চলিব

স্মাৰ্ট পছন্দ কৰাৰ বাবে, এতিয়াই আমাৰ সৈতে যোগাযোগ কৰক

 ৱেবচাইট	reliancegeneral.co.in
 কল	1800 3009 (ট'ল ফ্ৰী) 022-4890 3009 (পেইড) 022-33834185 (পেইড) বয়স্ক ব্যক্তিৰ বাবে বিশেষ লাইন
 হোৱাটচুপ	74004 22200

আমাৰ বীমা উপদেষ্টাৰ সৈতে যোগাযোগ কৰক

BroBoat স্পীডৰ আৱশ্যক?
আমাৰ সৈতে ডিজিটেল যাওঁক।



মূল্য বেহাই নিবেশ - বীমা অধিনিয়ম, 1938-ৰ ধাৰা 41, বীমা আইন (সংশোধন) অধিনিয়ম, 2015-ৰ ধাৰা সংশোধন কৰা অনুযায়ী।

কোনো ব্যক্তিয়েই ভাৰতত প্ৰত্যক্ষ বা পৰোক্ষভাবে, জীৱন বা সম্পত্তি সঞ্চয়ী যি কোনো প্ৰকাৰৰ ক্ষতিশঙ্কাৰ সম্ভৱত বীমা লবলৈ বা বীমাৰ নৱীকৰণ কৰিবলৈ বা পলিচি অব্যাহত ৰাখিবলৈ প্ৰলোভন স্বৰূপে কোনো ব্যক্তিলৈকে প্ৰদেয় কমিশ্যনৰ সম্পূৰ্ণ বা আংশিকভাবে কোনো বেহাই বা পলিচিৰ দেখুওৱা প্ৰিমিয়ামত কোনো বেহাই দিব নোৱাৰিব বা দিলে প্ৰস্তাৱ ৰাখিব নোৱাৰিব নতুবা পলিচি লোৱা, নৱীকৰণ কৰা বা অব্যাহত ৰখা কোনো ব্যক্তিয়েই কোনো ধৰণৰ বেহাই গ্ৰহণ কৰিব নোৱাৰিব, সংশ্লিষ্ট বীমাকৰ্তাৰ প্ৰকাশিত প্ৰস্পেক্টাচ বা তালিকা অনুযায়ী এনে বেহাইৰ বাবে যদিহে অনুমতি দিয়া হয় তেন্তে সেয়া বাদ দি। এই ধাৰাৰ উপবন্ধ পালন কৰাৰ ক্ষেত্ৰত গাফিলতি কৰা যিকোনো ব্যক্তিকে জৰিমনাৰ দ্বাৰা শাস্তি বিহা হ'ব, যাক দহ লাখ টকালৈকে বঢ়াই দিয়া যাব পাৰে।

সুবিধা, কভাৰেজ, নিয়ম আৰু চৰ্ত আৰু বৰ্জনৰ সম্পূৰ্ণ সৱিশেষৰ বাবে পৰিদৰ্শন কৰক ৱেবচাইট www.reliancegeneral.co.in আৰু বীমাক্ৰয় সম্পন্ন কৰাৰ আগতে, বিক্ৰী পুস্তিকা, প্ৰস্পেক্টাচ আৰু পলিচীৰ শৰাৱতী অনুগ্ৰহ কৰি মনোযোগেৰে পঢ়ি লব। কৰ বিধি সমূহ পৰিৱৰ্তনৰ অধীন।

আইআৰডিএআই পঞ্জীকৰণ নং 103. বিলায়েন্স জেনেৰেল ইঞ্চিওৱেন্স কোম্পানী লিমিটেড
পঞ্জীকৃত আৰু কৰ্পোৰেট কাৰ্যালয় : বিলায়েন্স চেণ্টাৰ, চাউথ উইং, 4ৰ্থ মহলা, অফ ৱেষ্টাৰ্ন এক্সপ্ৰেছ হাইৱে, চাত্ৰাক্ৰুজ (পূব), মুম্বাই - 400 055। কৰ্পোৰেট আইডেণ্টিফী ক্ৰমাঙ্ক : **U66603MH2000PLC128300**।
আৰোগ্য সঞ্জীৱনী পলিচি, বিলায়েন্স জেনেৰেল UIN: RELHLIP21001V012021. ওপৰত প্ৰদৰ্শিত ট্ৰেড না'গ' হ'ল অনিল ধীৰুভাই আধাৰনী ভেঞ্চাৰ্চ প্ৰাইভেট লিমিটেডৰ আৰু ইয়াক লাইচেন্সৰ অধীনত বিলায়েন্স জেনেৰেল ইঞ্চিওৱেন্স কোম্পানী লিমিটেডে ব্যৱহাৰ কৰিছে। হাবসমূহ কেবল তৃতীয় পক্ষ (থোৰ্ট পাৰ্টি)-ৰ বাবে নিৰ্ধাৰিত* যি কোনো শব্দ বা অৰ্থ ভাৱদৰে স্পষ্টকৈ বুজি পাবৰ বাবে, অনুগ্ৰহ কৰি লগতে ইংৰাজী ভাষাৰ পুস্তিকাখিনীও চাব*।

follow us    

An ISO 9001:2015
Certified Company

যোগ্যতাৰ মানদণ্ড

পৰিমাণ	যোগ্যতা
বয়স	শিশু: 91 দিনৰ পৰা 25 বছৰলৈকে* বয়স্ক: 18 বছৰ পৰা 65 বছৰলৈকে*
পলিচি প্ৰকাৰ পলিচি সময়সীমা	ব্যক্তিগত আৰু ফেমিলি ফ্ৰাণ্টাৰ 1 বছৰ
পলিচি জাৰিৰ পূৰ্বে ডাক্তাৰী পৰীক্ষা	51 বছৰৰ পৰা 65 বছৰলৈ**

*বয়স সম্পূৰ্ণ বছৰৰ ভিত্তিত। অবিৰত নৱীকৰণৰ ক্ষেত্ৰত কোনো সৰ্বোচ্চ কভাৰ সমাপ্তি বয়স নাই।

**যি ক্ষেত্ৰত প্ৰস্তাৱটো কোম্পানীয়ে গ্ৰহণ কৰিছে আৰু পলিচি জাৰি কৰা হৈছে, সেই ক্ষেত্ৰত পিপিএমচি খৰচৰ 100% কোম্পানীয়ে বহন কৰিব।

যি ক্ষেত্ৰত প্ৰস্তাৱ নামঞ্জুৰ কৰা হয়, বা মঞ্জুৰ কৰা প্ৰস্তাৱটোক প্ৰস্তাৱকে অস্বীকাৰ কৰে, তেন্তে পিপিএমচি খৰচৰ 100% গ্ৰাহকে বহন কৰিব লাগিব।

অপেক্ষাৰ সময়

প্ৰথম 30 দিনৰ অপেক্ষা সময়সীমা	দুৰ্ঘটনা জনিত দাবিৰ বাহিৰে যিকোনো ৰোগৰ চিকিৎসাৰ বাবে পলিচি তাৰিখৰ আৰম্ভণিৰ পৰা 30 দিন
পূৰ্বে থকা ৰোগৰ অপেক্ষা সময়সীমা	পূৰ্বে থকা থকা ৰোগ (প্ৰি একজিষ্টিং ডিজিজ্‌ছে PED) আৰু ইয়াৰ প্ৰত্যক্ষ জটিলতা সমূহ অবিৰত কভাৰেজ অতিবাহিত হৈ যোৱা 48 মাহ সম্পূৰ্ণ হৈ নোয়োৱালৈকে কভাৰ কৰা নহ'ব, কিয়নো আৰম্ভ হোৱা পলিচিয়ে যদিহে প্ৰস্তাৱনাত PED ঘোষণা আৰু/বা গ্ৰহণ কৰা হয়।
বিশিষ্ট অপেক্ষা সময়সীমা	পলিচিত উল্লেখিত অনুসৰি বিশেষ ৰোগৰ** বাবে 24/48 মাহৰ বিশেষ অপেক্ষা সময় প্ৰযোজ্য, যোতিয়ালৈকে বীমা কৰা ব্যক্তি কোনো বিৰতি নোলোৱাকৈ তেওঁৰ পলিচিৰ তৃতীয় বছৰত থাকে।

ফ্ৰি-লুক সময়সীমা

ফ্ৰি-লুক সময়সীমা প্ৰযোজ্য হ'ব পলিচি আৰম্ভ কৰা সময়ত আৰু পুনৰ্নীকৰণ সময়ত বা পলিচি পোটিং কৰা সময়ত নহয়।

বীমা কৰা ব্যক্তিক পলিচিৰ নিয়ম আৰু চৰ্ত পুনঃসমীক্ষা কৰিবলৈ আৰু এয়া যদি গ্ৰহণযোগ্য নহয় তেনেহ'লে ঘূৰাই দিবলৈ, পলিচি প্ৰাপ্ত কৰা তাৰিখৰ পৰা 15 দিনৰ সময় প্ৰদান কৰা হ'ব।

বীমা কৰা ব্যক্তিয়ে যদি ফ্ৰি-লুক সময়সীমাত কোনো দাবি নকৰে, বীমা কৰা ব্যক্তি নিম্ন উল্লেখিত সমূহৰ স্বত্বাধিকাৰ হ'ব

- বীমা কৰা ব্যক্তিৰ চিকিৎসা পৰীক্ষা আৰু ষ্ট্ৰেচপ ডিউটি শুদ্ধৰ বাবে কোম্পানীৰ দ্বাৰা কৰা যিকোনো ব্যয়ৰ কম পৰিশোধ কৰা প্ৰিমিয়াম ৰাশি ঘূৰাই দিয়া অথবা
- য'ত ইতিমধ্যে সংশয় আৰম্ভ হৈ গৈছে আৰু বীমা কৰা ব্যক্তিৰ দ্বাৰা পলিচি ওভোতাই দিয়াৰ বিকল্প অনুমতি কৰা হৈছে, কভাৰ সময়সীমাৰ বাবে সমানুপাতী সংশয় প্ৰিমিয়াম কৰ্তন; অথবা
- য'ত একমাত্ৰ বীমা কভাৰৰ এক অংশহে আৰম্ভ হৈছে, এনে সময়সীমাৰ বাবে বীমা কভাৰৰ সৈতে এনে সমানুপাতী প্ৰিমিয়ামৰ অনুৰূপ

**ৰোগৰ সম্পূৰ্ণ তালিকাৰ বাবে আমাৰ ৱেবচাইট www.reliancegeneral.co.inত উপলব্ধ থকা প্ৰস্পেক্টাচ/পলিচি ৱাৰ্ডিং পঢ়ক।

বেহাই, বেহাই আৰু অধিক বেহাই



গ্ৰাহক বেহাই

আপুনি যদিহে বৰ্তমান বিলায়েন্স ইঞ্চিওৱেন্সৰ এজন গ্ৰাহক, তেন্তে আপুনি পাব 5%-ৰ বিশেষ বেহাই।



'ষ্টেণ্ডিং ইন্সট্ৰাকশ্যন' বেহাই

আপুনি যদিহে এনে এজন গ্ৰাহক যি 'ষ্টেণ্ডিং ইন্সট্ৰাকশ্যন' বা 'NACH'-ৰ জৰিয়তে ধন পৰিশোধ কৰিছে, তেন্তে পাব 3%-ৰ নৱীকৰণ বেহাই।



পাৰিবাৰিক বেহাই

যদিহে এটা পৰিয়ালৰ পৰা 1 জনতকৈ বেছি সদস্যই ব্যক্তিগত ভিত্তিত পলিচি লয়, তেন্তে পোৱা যায় 10%-ৰ বিশেষ পাৰিবাৰিক বেহাই।

পলিচিয়ে সকলো কভাৰ কৰে, ইয়াৰ বাহিৰে

বিলায়েন্স জেনেৰেল ইঞ্চিওৱেন্সত, আমি পাৰদৰ্শিতাত বিশ্বাস কৰো। এইটো নিশ্চিত কৰিবলৈ যে আপুনি কোনো দাবি কৰোতে যাতে কোনো ধৰণৰ অগ্ৰীতিকৰ আশ্চৰ্যৰ সন্মুখীন হ'ব নালাগে, তাৰবাবে এই পলিচিত অন্তৰ্ভুক্ত নোহোৱা সমূহৰ ওপৰত চকু দিয়ক:

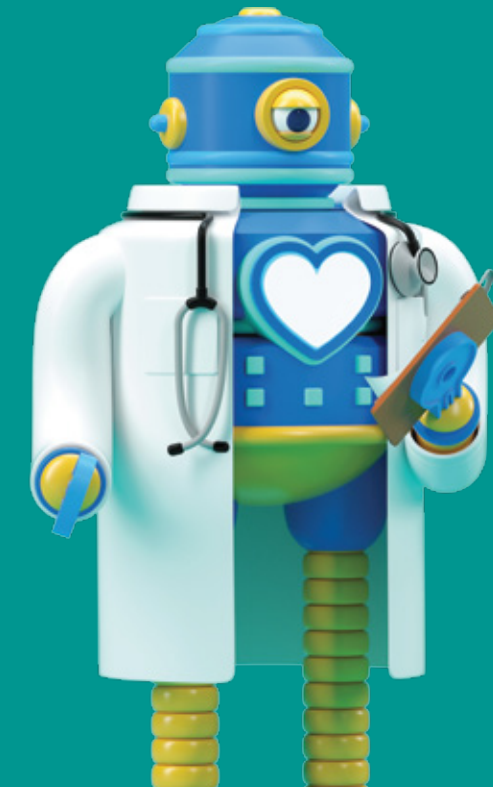
- আৱাসীয় ভাবে হস্পিতালত ভৰ্তি
- অনুসন্ধান আৰু মূল্যায়ন
- বিগ্ৰাম নিৰাময়, পুনৰ্বাস আৰু অবকাশ যত্ন
- মেদবহুলতা /ওজন ব্যৱস্থাপনা
- লিংগ পৰিৱৰ্তন চিকিৎসা
- কস্মেটিক বা প্লাষ্টিক চাৰ্জাৰী (যদিহে দুৰ্ঘটনাজনিত কাৰণত হয়)
- বিপজ্জনক বা দুঃসাহসিক ক্ৰীড়া
- আইন উলঙ্ঘন
- বৰ্জিত সেৱাপ্ৰদানকাৰী
- আসক্তি, ড্ৰাগ / পদাৰ্থ অপব্যৱহাৰ
- বিকল্প চিকিৎসা আৰু পুনৰ্জন্মীৱন
- খাদ্য সম্পূৰ্ণ আৰু পদাৰ্থসমূহ
- চিত্তনশীল ক্ৰেটি
- প্ৰমাণিত নোহোৱা চিকিৎসা
- বক্ষ্যাত্ম আৰু অনুৰ্বৰতা
- মাতৃত্ব
- দাঁতৰ চিকিৎসা (যদিহে দুৰ্ঘটনাজনিত কাৰণত হয়)
- চিকিৎসা সঞ্চয়ী নোহোৱা ব্যয়
- বহিৰোগী চিকিৎসা (OPD)
- বিদেশত চিকিৎসা
- যুদ্ধ বা সম অৱস্থা
- পৰমাণু, ৰাসায়নিক বা জৈৱ আক্ৰমণ

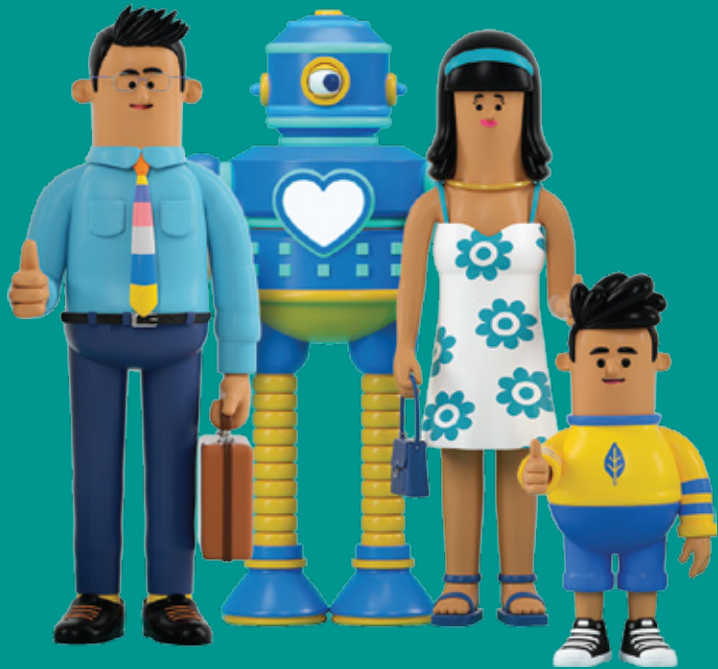
*এই তালিকা খন হৈছে সূচক। সাধাৰণ আৰু স্থায়ী বহিষ্কৰণৰ বিষয়ে সৱিশেষ বুজিবলৈ আমাৰ ৱেবচাইট www.reliancegeneral.co.in ত উপলব্ধ থকা প্ৰস্পেক্টাচ/পলিচি ৱাৰ্ডিং পঢ়ক।

আৰোগ্য সঞ্জীৱনী পলিচি, বিলায়েন্স জেনেৰেল

ৰোগ ডাঙৰ বা সৰু, আমি কভাৰ কৰো সকলো।

Tech+  = *Live Smart*





আপোনাৰ যেতিয়া জন্ম হৈছিল, আমি নিশ্চিত আপুনি ভবা নাছিলে যে এদিন এই ব্ৰ'শ্বাৰ পঢ়িব যি আপোনাক এইটো চিনাক্ত কৰাত সহায় কৰিব, কিয় আপুনি এক স্বাস্থ্য বীমা পলিচি ক্ৰয় কৰা উচিত। এতিয়া যিহেতু আপুনি ইয়াত আছে, আমি ধাৰণা কৰিছো আপুনি নিজৰ আৰু আপোনাৰ পৰিয়ালৰ বাবে এক স্বাস্থ্য বীমা পলিচি ক্ৰয় কৰাৰ কথা ভাবিছে আৰু ইয়াত আহিছে মাত্ৰ এইটো সিদ্ধান্ত ল'বলৈ যে এই পলিচি নিৰ্বাচন কৰাতো শুদ্ধ হ'ব নে নহয়। আমি জনো আপোনাক এক মানদণ্ড বিশিষ্ট স্বাস্থ্য বীমা পলিচিৰ প্ৰয়োজন যি সাধাৰণ হস্পিটালত ভৰ্তি হোৱা ব্যয় সমূহ কভাৰ কৰে আৰু প্ৰয়োজন অনুসৰি দাবি কৰিবলৈ সহজ হয়। হয়, আমি এই দুয়োটা অনুভৱ বুজো। সেইবাবে, আমি ৰিলায়েন্স জেনেৰেল ইন্সিওৰেন্সেট, আপোনালৈ আগবঢ়াইছো এক সাধাৰণ বিস্তৃত বীমা সুৰক্ষা, যি সহৃদয়ৰ লগতে এক দ্ৰুত সহায়তাৰ বাবে প্ৰযুক্তিৰ সুবিধা প্ৰদান কৰে যি আপোনাৰ স্বাস্থ্য প্ৰয়োজনীয় তাৰ যত্নৰ বিষয়ে জানে।

আৰোগ্য সঞ্জীৱনী পলিচি, ৰিলায়েন্স জেনেৰেল হৈছে Tech + ❤️ ৰ Live Smart ভাবে সৈতে এক নতুন পথ।

আমি একমাত্ৰ কাৰণ দৰ্শাও, ক্ৰয় কৰিবলৈ



মূল অৱশ্যই থাকিব লাগে

আৰোগ্য সঞ্জীৱনী পলিচি হৈছে এক ষ্টেণ্ডাৰ্ড স্বাস্থ্য পলিচি যি ৰোগীক আভ্যন্তৰীণ হস্পিটালত ভৰ্তিকৰণৰ চিকিৎসাৰ ব্যয়, যেনে কোঠাৰ ভাড়া বা নাৰ্ছিং শুল্ক, আৰ্চিইউ শুল্ক, চিকাৎসকৰ মাচুল ইত্যাদি। পলিচিয়ে সুনিশ্চিত কৰিব য়ে আমি সকলো আৰ্থিক প্ৰয়োজনীয়তা পূৰণ কৰিব পাৰো যি এক চিকিৎসা সম্বন্ধীয় জৰুৰীকালীন অৱস্থাৰ সৈতে আহে আৰু আপোনাক সকলতকৈ উত্তমভাৱে সহায়তা কৰিব পাৰো।



ৰোবোটিক, ষ্টেম চেল আৰু অন্য চিকিৎসা

চিকিৎসা বিজ্ঞানৰ উন্নতি হৈছে আৰু লগতে আপোনাৰ স্বাস্থ্য পলিচিও, সেয়েহে আমি বিশিষ্ট চিকিৎসা যেনে ৰোবোটিক অস্ত্ৰোপচাৰ, ষ্টেম চেল থেৰাপি আৰু ষ্টিৰিওটেকটিক ৰেডিঅ' অস্ত্ৰোপচাৰ, যিবোৰ কম আক্ৰমণাত্মক আৰু দ্ৰুততাবে নিৰাময় হয়; আৰু এনে ধৰণৰ বহুতো চিকিৎসা পলিচিৰ অধীনত কভাৰ কৰা হয় কিন্তু ইয়াৰ বাবে আপুনি আমাৰ পলিচি নীতিৰ উল্লেখ কৰিব লাগিব।



7300 + আৰু তালিকা খন বৃদ্ধি হৈ আছে

আপুনি য'তে থাকে আমি তাৰে ওচৰত আছে। আপুনি মুম্বাইত থাকক বা মেম্বালোৰত, আমি গোটেই দেশত বিশাল পৰিসৰৰ 7300 + নেটৱৰ্ক হস্পিটাল কভাৰ কৰো, য'ত নগদহীন হস্পিটাল ভৰ্তিও প্ৰদান কৰে।



দন্ত সম্পৰ্কীয় আৰু প্লাষ্টিক চাৰ্জাৰী বৰ্জিত নহয়

এই পলিচিৰ অধীনত দন্ত সম্পৰ্কীয় আৰু প্লাষ্টিক চাৰ্জাৰী কভাৰ কৰা হয়, যি এতিয়া যদি প্ৰয়োজন হয় এক দুৰ্ঘটনজনিত কাৰণত হোৱা আঘাতৰ বাবে গ্ৰহণ কৰিব পৰা যায়।



90 দিনৰ যত্ন

হয়, সেয়া হস্পিটালত ভৰ্তি হোৱাৰ পূৰ্বৰ 30 দিন আৰু হস্পিটালত ভৰ্তি হোৱাৰ পিছৰ 60 দিন সংযোজনৰ মুঠ দিন, যাৰ অৰ্থ হৈছে আমি আপোনাৰ হস্পিটালত ভৰ্তি হোৱা সম্বন্ধীয় চিকিৎসা ব্যয় হস্পিটালত ভৰ্তি হোৱাৰ 30 দিন পূৰ্বৰ পৰা হস্পিটালৰ পৰা ওলোৱাৰ পৰৱৰ্তী 60 দিনলৈকে কভাৰ কৰো।



কেৱল মাত্ৰ দিনবোৰৰ যত্নই নহয়, দিনৰ যত্নও

যদিও এই পলিচিয়ে হস্পিটালত ভৰ্তি হোৱা ৰোগীৰ যত্ন কভাৰ কৰে, য'ত এক সৰ্বনিম্ন 24 ঘণ্টাৰ বাবে হস্পিটালত ভৰ্তি হোৱাতো প্ৰয়োজন, কিন্তু আমি বুজো যে কিছুমান চিকিৎসা পদ্ধতি প্ৰযুক্তিগত অগ্ৰগতিৰ কাৰণে তৎক্ষণাত আৰু দ্ৰুততাবে হয় আৰু 24 ঘণ্টাৰ বাবে হস্পিটালত ভৰ্তি হোৱাৰ প্ৰয়োজন নহয়। সেয়েহে, আমি সেই সকলোবোৰ হস্পিটালত বা ডে-কেয়াৰ চেণ্টাৰৰ পৰা প্ৰাপ্ত কৰা এটা দিনৰ যত্নৰ পদ্ধতিৰ অধীনত কভাৰ কৰো।



আয়ুৰ্ণ সুবিধা

আয়ুৰ্ণ, উনানী, সিদ্ধ আৰু হোমিওপেথি হৈছে প্ৰয়োজনীয় বিকল্প চিকিৎসা যাৰ বাবে আমি হস্পিটালত ভৰ্তি হোৱাৰ ব্যয় বহন কৰো। সেয়ে, আপোনাৰ নিৰাময় আৰু ৰোগমুক্তিৰ পথ নিৰ্বাচন কৰক, আমি আপোনাৰ সৈতে আছে।

এক প্লেন আপুনি হাত সৰিব নোৱাৰে

বীমা কৰা ৰাশি	₹1,00,000	₹1,50,000	₹2,00,000	₹2,50,000	₹3,00,000	₹3,50,000	₹4,00,000	₹4,50,000	₹5,00,000
অনুচ্ছেদ 1: মুখ্য সুবিধা									
সুবিধা	বিৱৰণ								
ভৰ্তি হোৱা ৰোগীৰ যত্ন	কোনো এক ৰোগ বা দুৰ্ঘটনাৰ কাৰণে 24 ঘণ্টাতকৈ অধিক সময়ৰ বাবে হস্পিটালত ভৰ্তি হোৱা সময়চোৱাত হোৱা চিকিৎসা ব্যয় কভাৰ কৰে যেনে কোঠাৰ ভাড়া, আৰ্চিইউ শুল্ক, চিকিৎসকৰ মাচুল, OT শুল্ক, নাৰ্ছিং শুল্ক ইত্যাদি। • কোঠাৰ ভাড়া, খোৱা-বোৱা, হস্পিটাল/নাৰ্ছিং হোমৰ দ্বাৰা প্ৰদান কৰা নাৰ্ছিং ব্যয়, বীমা কৰা ৰাশিৰ 2% লৈকে প্ৰতি দিন সৰ্বোচ্চ ₹5000/- সাপেক্ষে • ইন্টেনচিভ কেয়াৰ ইউনিট (ICU), ইন্টেনচিভ কাৰ্ডিয়াক কেয়াৰ ইউনিটৰ (ICCU) ব্যয়, বীমা কৰা ৰাশিৰ 5% লৈকে প্ৰতি দিন সৰ্বোচ্চ ₹10,000/- সাপেক্ষে • এনাথেচিয়া, ৰক্ত, অক্সিজেন, অপাৰেচন থিয়েটাৰ শুল্ক, অস্ত্ৰোপচাৰ যন্ত্ৰপাতি, ঔষধ আৰু ড্ৰাগছ, কাৰণ নিৰ্ণয়, ডায়েগনোষ্টিক ইমেজিং মোডেলিটিচ আৰু এনে ধৰণৰ অন্য ব্যয় সমূহৰ বাবে বীমা ৰশিলৈকে খৰচ অন্তৰ্ভুক্ত • চিকিৎসক / শল্যচিকিৎসকৰ মাচুল কভাৰ কৰা হয়।								
বিশেষ চিকিৎসা/পদ্ধতি	বীমা কৰা ৰাশিৰ 50% লৈকে তলত উল্লেখ কৰা বিশেষ চিকিৎসা সমূহ কভাৰ কৰা হয়: • ইউটেৰাইন আৰ্চাৰী এম্বোলাইজেচন আৰু HIFU (হাই ইন্টেনচিটি ফোকচাড আলট্ৰাচাউণ্ড) • বেলুন চাইনোপ্লাষ্টি • ডিপ ব্ৰেইন ষ্টিমুলেচন • অৰেল কেমোথেৰাপি • ইমিউনোথেৰাপি-মনোক্লোনেল এন্টিবডি ইনজেকচন হিচাপে প্ৰয়োগ কৰা হয় • ইনট্ৰা ভিট্ৰিয়েল ইনজেকচন • ৰোবোটিক চাৰ্জাৰী • ষ্টিৰিওটেকটিক ৰেডিঅ' চাৰ্জাৰী • ব্ৰঙ্কিয়েল থাৰ্মোপ্লাষ্টি • প্ৰস্টেটৰ ভেশোৰাইজেচন (গ্ৰীণ লেজাৰ ট্ৰিটমেন্ট বা হোলমিয়াম লেজাৰ ট্ৰিটমেন্ট) • IONM-(ইনট্ৰা অপাৰেটিভ নিউৰো মনিট'ৰিং) • ষ্টেম চেল থেৰাপি: ৰক্ত সম্বন্ধীয় অৱস্থাৰ বাবে মেকমস্জা ট্ৰান্সপ্লান্টৰ বাবে হিমেটোপেথিক ষ্টেম চেল।								
ডে-কেয়াৰ পদ্ধতি সমূহ	এক হস্পিটালত বা ডে-কেয়াৰ চেণ্টাৰত ডে-কেয়াৰ পদ্ধতিৰ সময়ত বহন কৰিবলগীয়া চিকিৎসা ব্যয়। ডে কেয়াৰ পদ্ধতিত 24 ঘণ্টাৰ বাধ্যতামূলক হস্পিটালত ভৰ্তি হোৱা অন্তৰ্ভুক্ত নহয়।								
কেটেৰেষ্ট চিকিৎসা	কেটেৰেষ্ট চিকিৎসা বীমা কৰা ৰাশিৰ 25% বা ₹40,000 লৈকে যিটো কম হয়, প্ৰতি চকুৰ বাবে, এক পলিচি বছৰত কভাৰ কৰা হয়।								
আয়ুৰ্ণ সুবিধা	আয়ুৰ্ণ, উনানী, সিদ্ধ আৰু হোমিওপেথিৰ অধীনত হস্পিটালত ভৰ্তি হোৱা ৰোগীৰ বাবে চিকিৎসা ব্যয় উপসীমা নোহোৱাকৈ কভাৰ কৰা হয়।								
হস্পিটালত ভৰ্তি হোৱাৰ পূৰ্বে	হস্পিটালত ভৰ্তি হোৱা তাৰিখৰ 30 দিনৰ পূৰ্বৰ পৰা হোৱা চিকিৎসা ব্যয় কভাৰ কৰা হয়।								
হস্পিটালত ভৰ্তি হোৱাৰ পিছত	হস্পিটালৰ পৰা ডিছ্‌চাৰ্জ হোৱা তাৰিখৰ পৰা 60 দিনলৈকে হোৱা চিকিৎসা ব্যয় কভাৰ কৰা হয়।								
জৰুৰীকালীন ৰোড এম্বুলেন্স	যথেষ্ট জৰুৰীকালীন ব্যৱস্থাৰ সৈতে বীমা কৰা ব্যক্তিক নিকটৱৰ্তী হস্পিটাললৈ লৈ যোৱাৰ বাবে ব্যৱহাৰ কৰা ৰোড এম্বুলেন্সৰ প্ৰকৃত ব্যয় প্ৰতি হস্পিটালত ভৰ্তি কৰাৰ বাবে ₹2000 লৈকে কভাৰ কৰা হয়।								
দন্ত চিকিৎসা আৰু প্লাষ্টিক চাৰ্জাৰী	কোনো ৰোগ বা দুৰ্ঘটনাজনিত কাৰণৰ বাবে প্ৰয়োজন হোৱা দন্ত চিকিৎসা আৰু প্লাষ্টিক চাৰ্জাৰী কভাৰ কৰা হয়।								
অনুচ্ছেদ 2: সহ-পৰিশোধ আৰু সঞ্চয় হোৱা বোনাস									
সঞ্চয় হোৱা বোনাস	SIৰ সৰ্বোচ্চ 5% সাপেক্ষে প্ৰতি দাবিহীন বছৰৰ বাবে 50%ৰ দ্বাৰা বীমা কৰা ৰাশি বৃদ্ধি হ'ব। দাবি কৰা ঘটনাৰ ক্ষেত্ৰত সঞ্চয় হোৱা বোনাস একেই হাৰত হ্ৰাস হ'ব								
সহ-পৰিশোধ	সকলো দাবিৰ বাবে 5%								

*Special Treatments are covered with up to 50% of sum-insured